

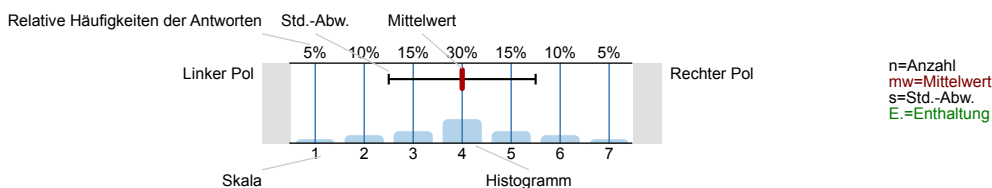
Univ.-Prof. Dr. Albert Ingold
 Rundfunk- und Telemedienrecht (WiSe 2022/23)
 Erfasste Fragebögen/number of questionnaires analyzed = 11



Auswertungsteil der geschlossenen Fragen

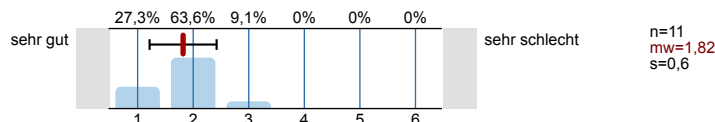
Legende

Frage**text**

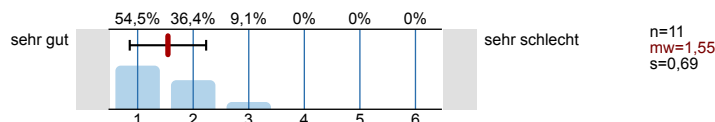


Gesamtbewertung

Wie bewerten Sie die Lehrveranstaltung insgesamt?

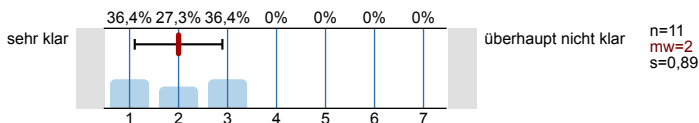


Wie bewerten Sie die Lehre des/der Dozierenden insgesamt?

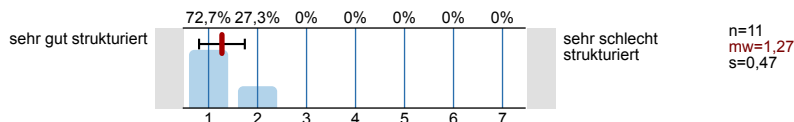


Fragen zur Lehrveranstaltung

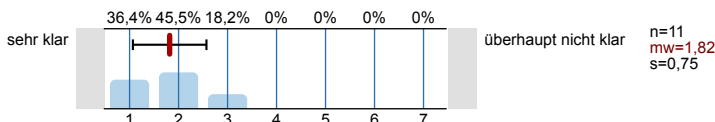
Die Lernziele dieser Lehrveranstaltung sind mir ...



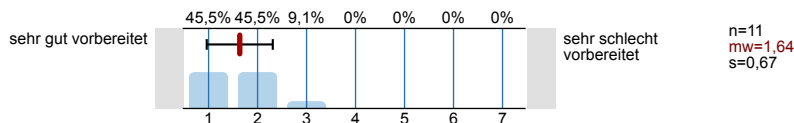
Der Lehrstoff ist ...



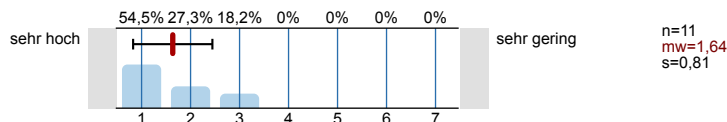
Der Gesamtaufbau der Lehrveranstaltung (z. B. Lerneinheiten, Verteilung von Aufgaben, Studien- oder Prüfungsleistung) ist mir ...



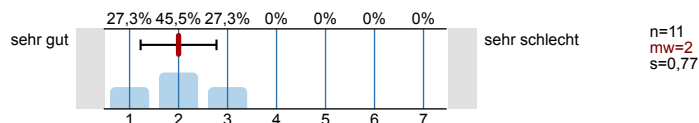
Die Lehrveranstaltung ist didaktisch ...



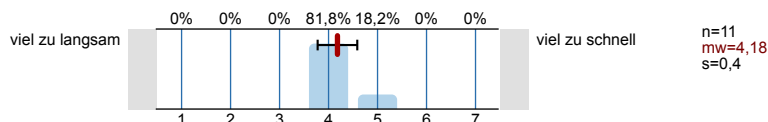
Die Hilfsbereitschaft des/der Dozierenden ist ...



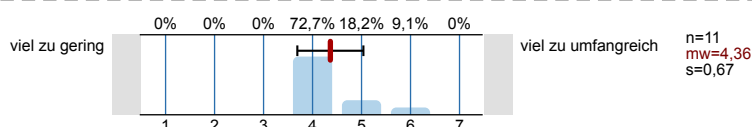
Die Betreuung der Lehrveranstaltung (z. B. per E-Mail, (Online-)Sprechstunde) ist ...



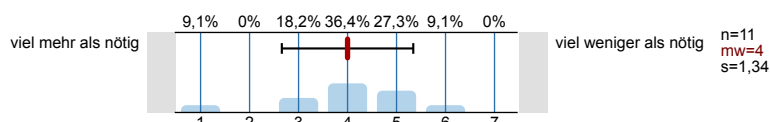
Das Tempo der Lehrveranstaltung ist ...



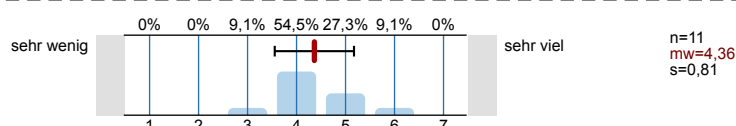
Die Stoffmenge der Lehrveranstaltung insgesamt ist ...



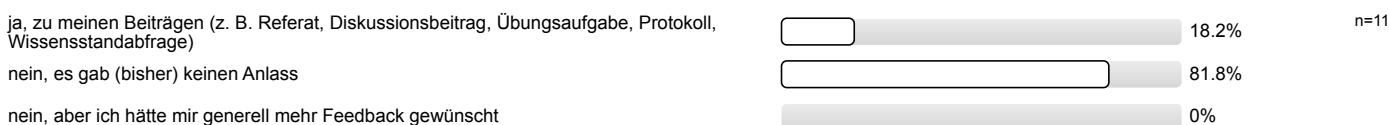
Für diese Lehrveranstaltung lerne ich ...



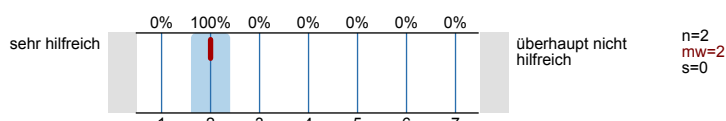
Wie viel Zeit haben Sie bisher im Vergleich zu **ähnlichen Veranstaltungen** in diese Lehrveranstaltung investiert?



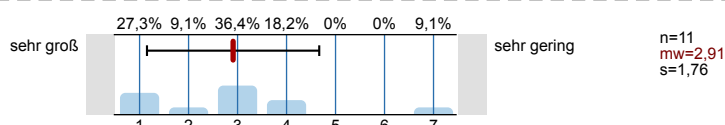
Haben Sie im Rahmen der Lehrveranstaltung ein Feedback erhalten?



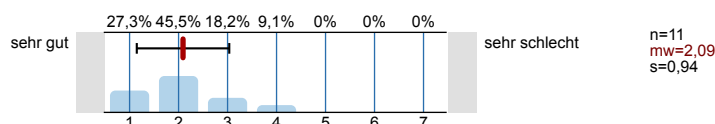
Das Feedback war ...



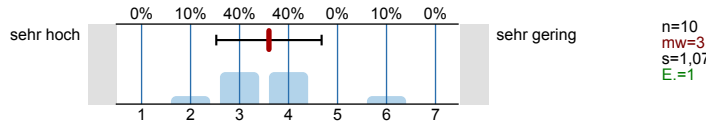
Wie groß war Ihr Interesse am Thema der Lehrveranstaltung unmittelbar vor Beginn der Lehrveranstaltung?



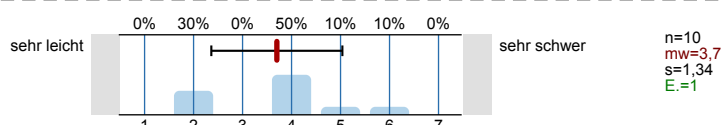
Die Qualität bereitgestellter Arbeitsmaterialien (z. B. Präsentationsfolien, Skripte, Literatur, Audiomaterial, Videomaterial) ist ...



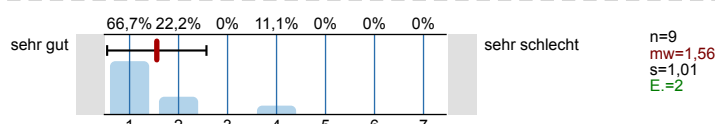
Die Beteiligung der Studierenden in der Lehrveranstaltung ist ...



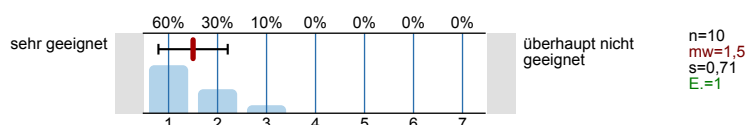
Das Lernen im Studium fiel mir bisher ...



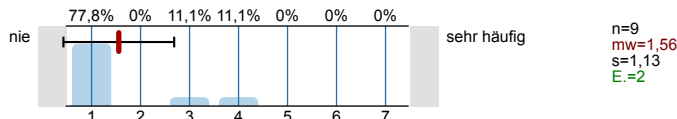
Meine technischen Voraussetzungen (z. B. Laptop, Webcam, Software) für die Teilnahme an der Lehrveranstaltung sind ...



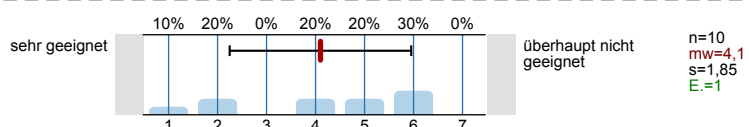
Das verwendete Lernmanagementsystem bzw. die verwendete Kommunikationsform (Ilias, Moodle, Reader, E-Mail-Austausch u. ä.) ist für diese Lehrveranstaltung ...



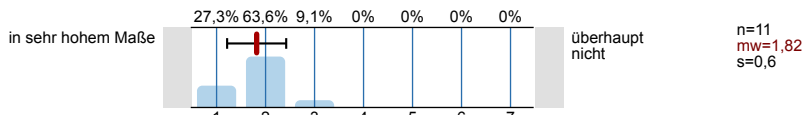
Wie häufig traten technische Probleme aufgrund von Überlastungen der Systeme auf?



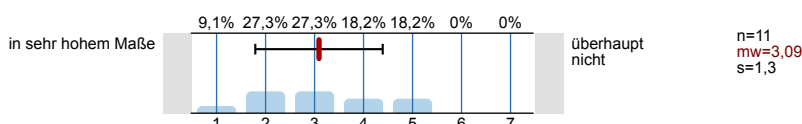
Der Veranstaltungsraum (Größe, Ausstattung, Raumluft, Temperatur, Erreichbarkeit, etc.) ist für diese Lehrveranstaltung ...



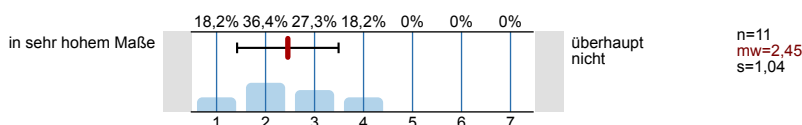
In welchem Ausmaß ist Ihr Wissen zur behandelten Thematik durch die Teilnahme an der Lehrveranstaltung gestiegen?



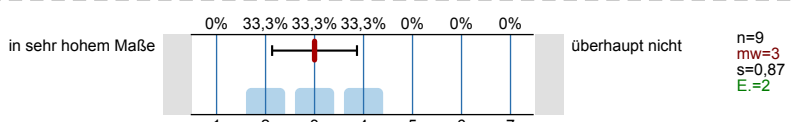
In welchem Ausmaß wurden die Studierenden durch die Teilnahme an der Lehrveranstaltung motiviert (z. B. zum selbstständigen Lernen und eigenverantwortlichen Arbeiten)?



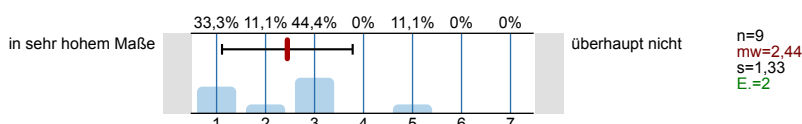
In welchem Ausmaß können Sie durch die Teilnahme an der Lehrveranstaltung Probleme und Zusammenhänge in der behandelten Thematik erkennen?



In welchem Ausmaß fühlen Sie sich durch die Teilnahme an der Lehrveranstaltung auf Ihre Studien- oder Prüfungsleistung vorbereitet?

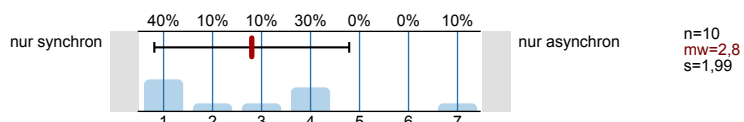


In welchem Ausmaß konnten Sie Kenntnisse und/oder Fertigkeiten für Ihr späteres Berufsfeld erwerben?

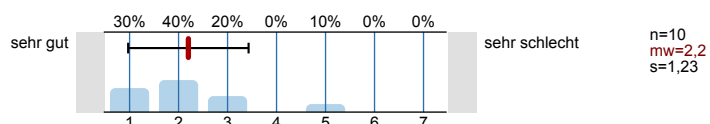


Zusatzmodul "digitale Lehre"

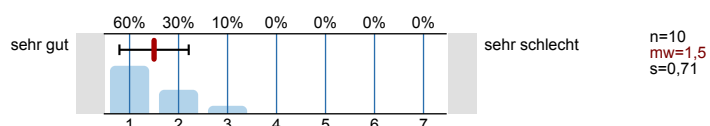
In welcher Form wird diese Lehrveranstaltung gehalten?



Wie bewerten Sie die Umsetzung der digitalen Lehre in dieser Lehrveranstaltung insgesamt?

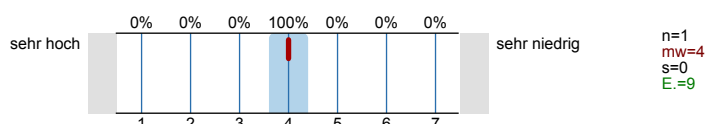


Wie schätzen Sie die Kompetenz des/der Dozierenden im Umgang mit digitalen Lehrmethoden ein?

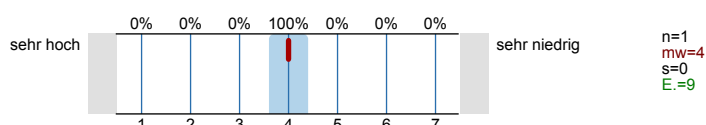


Wie bewerten Sie den Nutzen der eingesetzten digitalen Medien im Einzelnen?

Wikis

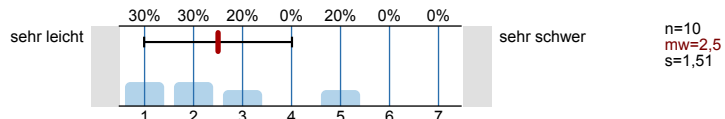


Online-Selbsttests

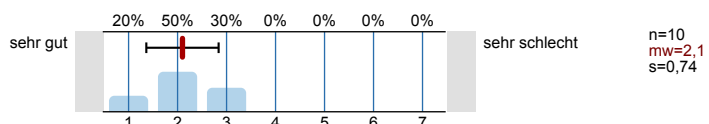


Chats	sehr hoch	0% 0% 0% 100% 0% 0% 0%	sehr niedrig	n=1 mw=4 s=0 E.=9
Foren	sehr hoch	0% 0% 0% 100% 0% 0% 0%	sehr niedrig	n=1 mw=4 s=0 E.=9
Videomaterial	sehr hoch	25% 0% 25% 25% 25% 0% 0%	sehr niedrig	n=4 mw=3,25 s=1,71 E.=6
Audiomaterial	sehr hoch	33,3% 0% 33,3% 33,3% 0% 0% 0%	sehr niedrig	n=3 mw=2,67 s=1,53 E.=7
Breakoutrooms/Kleingruppen	sehr hoch	0% 0% 0% 100% 0% 0% 0%	sehr niedrig	n=1 mw=4 s=0 E.=9
Weitere digitale Medien	sehr hoch	16,7% 0% 0% 50% 16,7% 16,7% 0%	sehr niedrig	n=6 mw=4 s=1,67
Die im Rahmen der Lehrveranstaltung eingesetzten digitalen Medien erleichtern den Austausch zwischen den Teilnehmenden.	in hohem Maße	0% 11,1% 33,3% 22,2% 0% 0% 33,3%	überhaupt nicht	n=9 mw=4,44 s=2,01
Die digitalen Lehrmaterialien stehen immer rechtzeitig zur Verfügung.	trifft völlig zu	50% 20% 30% 0% 0% 0% 0%	trifft gar nicht zu	n=10 mw=1,8 s=0,92
Es ist klar, welchen Zweck die digitalen Lehrmaterialien im Rahmen dieser Lehrveranstaltung erfüllen (Vor-/ Nachbereitung, Übung, weiterführende Informationen).	trifft völlig zu	40% 30% 30% 0% 0% 0% 0%	trifft gar nicht zu	n=10 mw=1,9 s=0,88
Es gibt Möglichkeiten zum Austausch mit den anderen Veranstaltungsteilnehmenden.	sehr viele	22,2% 22,2% 11,1% 0% 0% 0% 44,4%	überhaupt keine	n=9 mw=4,11 s=2,8
Es gibt Möglichkeiten zum Austausch mit dem/der Dozierenden.	sehr viele	22,2% 22,2% 22,2% 0% 22,2% 0% 11,1%	überhaupt keine	n=9 mw=3,22 s=2,05
Ich bin mit der Kommunikation mit dem/der Dozierenden ...	sehr zufrieden	44,4% 33,3% 0% 22,2% 0% 0% 0%	überhaupt nicht zufrieden	n=9 mw=2 s=1,22
Ich bin mit der Kommunikation mit anderen Veranstaltungsteilnehmenden ...	sehr zufrieden	0% 25% 50% 25% 0% 0% 0%	überhaupt nicht zufrieden	n=8 mw=3 s=0,76

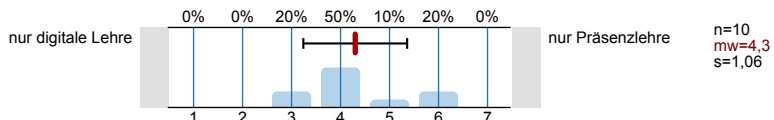
Mich selbst im Rahmen der digitalen Lehrveranstaltung zu organisieren fällt mir ...



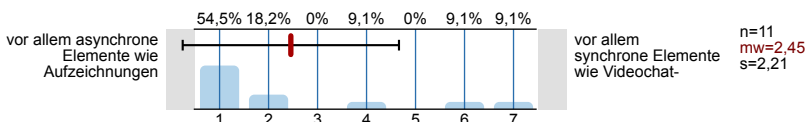
Wie schätzen Sie Ihre Kompetenz im Umgang mit digitalen Lehrmethoden ein?



Wie hoch sollte aus Ihrer Perspektive der Anteil an digitaler Lehre künftig sein?



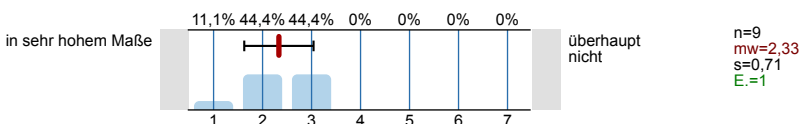
Wie sollte digitale Lehre zukünftig gestaltet sein?



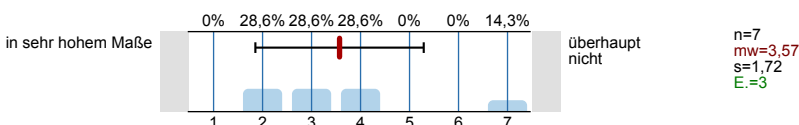
Fragen zu Kompetenzerwerb und -weiterentwicklung

Fachkompetenzen: Fachkenntnisse und Fachmethoden sowie deren Anwendung

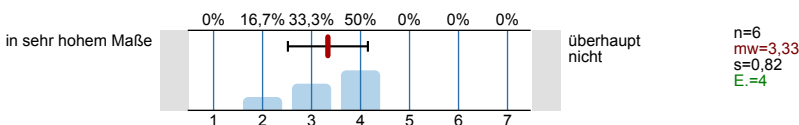
Fachspezifische theoretische Kenntnisse (Fachwissen zu zentralen Theorien, Themen)



Fachspezifische methodische Kenntnisse (Kenntnis von speziellen Analyse-/Forschungsverfahren, Computerprogrammen)

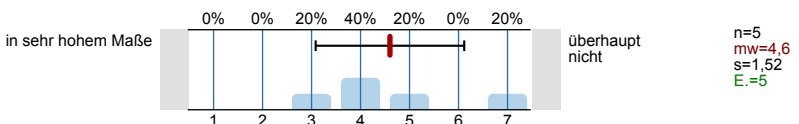


Praktische und anwendungsbezogene fachliche Fähigkeiten (Anwendung von speziellen Analyse-/Forschungsverfahren, Computerprogrammen)

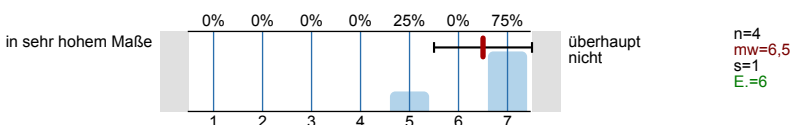


Methodenkompetenzen: Vom Fach unabhängig einsetzbare Kenntnisse und Fähigkeiten, die es ermöglichen neue und komplexe Aufgaben und Probleme selbständig und flexibel zu bewältigen

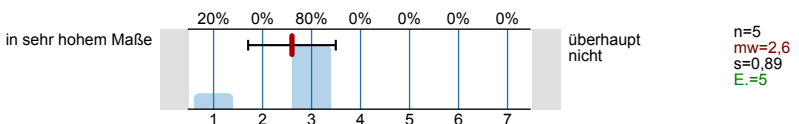
Wissenschaftliches Schreiben (Fähigkeit, Berichte, Protokolle oder wissenschaftliche Aufsätze zu verfassen)



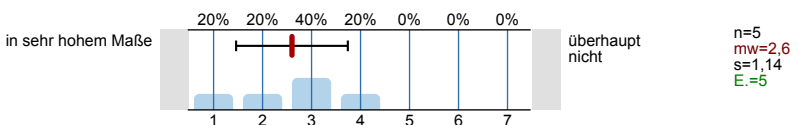
Präsentationsfähigkeit (Fähigkeit, Produkte, Ideen oder Berichte einem Publikum zu präsentieren)



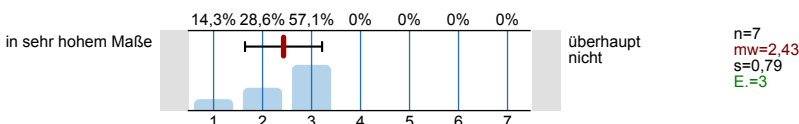
Analytische Fähigkeiten (Fähigkeit, komplexe Sachverhalte zu erfassen, sie zu gliedern und Beziehungen zwischen einzelnen Aspekten herzustellen)



Informations- und Wissensmanagement (Fähigkeit, Informationen aus verschiedenen Quellen zu erschließen, aufzubereiten und zu analysieren)

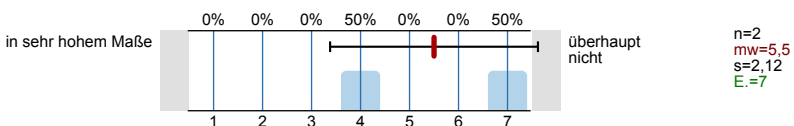


Transferfähigkeit (Fähigkeit, vorhandenes Wissen auf neue Fragestellungen anzuwenden)

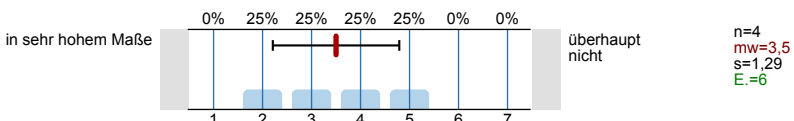


Sozialkompetenzen: Kenntnisse und Fähigkeiten in Bezug auf Kommunikation, Kooperation und Konflikte in verschiedenen Lebenssituationen

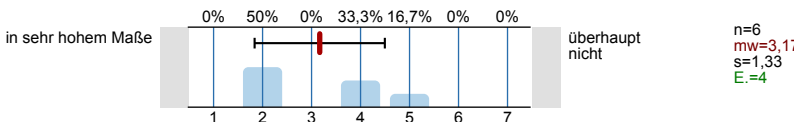
Teamfähigkeit (Fähigkeit, mit anderen produktiv und kooperativ zusammenzuarbeiten)



Kommunikative Fähigkeiten (Fähigkeit, sich verständlich und am Empfänger orientiert auszudrücken)

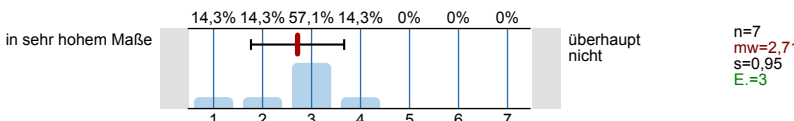


Diskussionsfähigkeit (Fähigkeit, den eigenen Standpunkt angemessen argumentativ zu vertreten und die Position(en) anderer zu berücksichtigen)

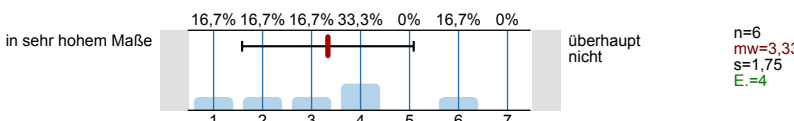


Selbstkompetenzen: Kenntnisse, Fähigkeiten sowie die Bereitschaft eigenständig und verantwortlich zu handeln, das eigene Handeln und das Handeln anderer zu reflektieren und sich weiterzuentwickeln

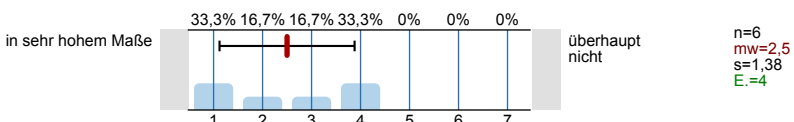
Selbstdisziplin (Fähigkeit, konsequent seine Ziele zu verfolgen und sich nicht von anderen Dingen ablenken zu lassen)



Belastungsfähigkeit (Fähigkeit, unter physischen und psychischen Belastungen arbeiten zu können)



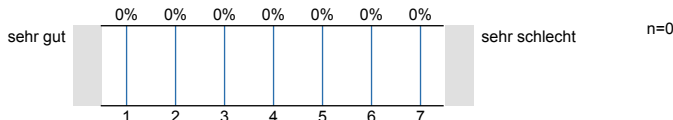
Selbstständiges Arbeiten (Fähigkeit, innerhalb eines abgesteckten Rahmens arbeitsrelevante Entscheidungen zu treffen und in die Tat umsetzen zu können)



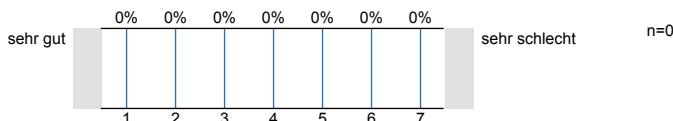
Fragen des/der Dozierenden

An dieser Stelle folgt die Bewertung der eigenen Fragen des/der Dozierenden. Falls der/die Dozierende Ihnen keine eigenen Fragen zu seiner/ihrer Lehrveranstaltung gestellt hat, klicken Sie bitte auf "Weiter".

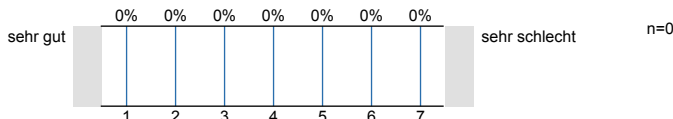
[FRAGE 1]



[FRAGE 2]



[FRAGE 3]

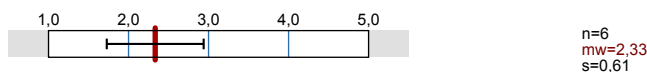


Studium, Lernen und (bisherige) Leistungen

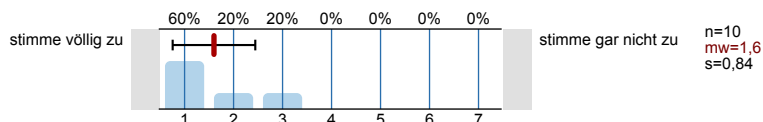
Wo haben Sie Ihre Hochschulzugangsberechtigung erworben?



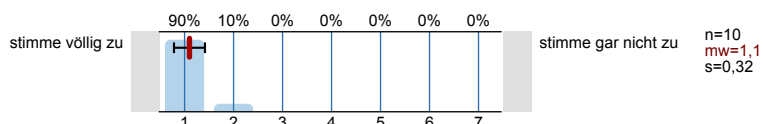
Welche Durchschnittsnote hatten Sie in dem Zeugnis, mit dem Sie Ihre Hochschulzugangsberechtigung erworben haben?



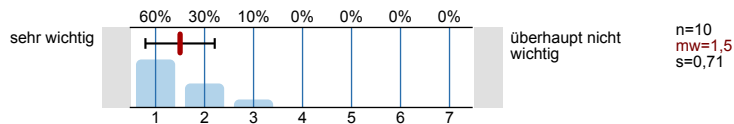
Studium und Hochschule leisten einen Beitrag zu meiner persönlichen Weiterentwicklung.



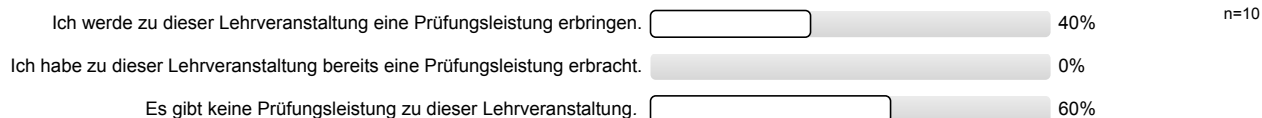
Wissenschaft und Forschung leisten einen Beitrag zur gesellschaftlichen Entwicklung/zu unserer Gesellschaft.



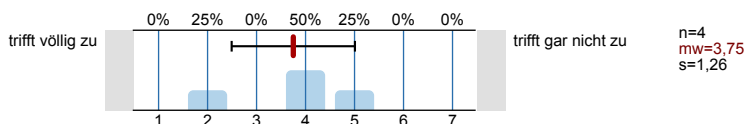
Wie wichtig ist Ihnen der Erwerb von Kenntnissen und/oder Fertigkeiten für Ihr späteres Berufsfeld?



Was trifft auf Sie zu?



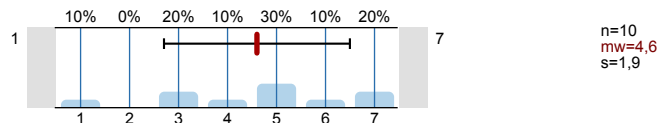
Ich werde die Prüfungsleistung mit einer Note bestehen, die meinem Anspruch entsprechen wird.



Bitte schätzen Sie sich auf einer Skala von 1 bis 7 selbst ein:

1 = "ausschließlich gezielt meine Prüfungen bestmöglich zu bestehen"
 7 = "unabhängig von meinen Leistungen und Prüfungen vertieftes Wissen und Verständnis für meine Studieninhalte zu erlangen"

Hauptsächlich lerne ich im Studium um ...



Profillinie

Teilbereich: FB 03 - Rechtswissenschaften
 Name der/des Lehrenden: Univ.-Prof. Dr. Albert Ingold
 Titel der Lehrveranstaltung: Rundfunk- und Telemedienrecht (FB03_WiSe2022_23_093)
 (Name der Umfrage)

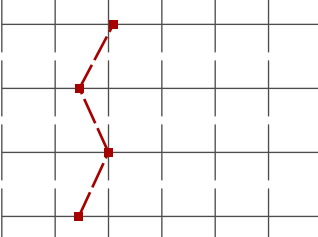



Verwendete Werte in der Profillinie: Mittelwert

Gesamtbewertung




















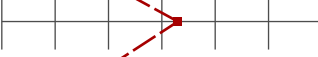


Wie bewerten Sie die Lehrveranstaltung insgesamt?	sehr gut		sehr schlecht	n=11	mw=1,82
Wie bewerten Sie die Lehre des/der Dozierenden insgesamt?	sehr gut		sehr schlecht	n=11	mw=1,55

Fragen zur Lehrveranstaltung

Die Lernziele dieser Lehrveranstaltung sind mir ...	sehr klar		überhaupt nicht klar	n=11	mw=2,00
Der Lehrstoff ist ...	sehr gut strukturiert		sehr schlecht strukturiert	n=11	mw=1,27
Der Gesamtaufbau der Lehrveranstaltung (z. B. Lerneinheiten, Verteilung von Aufgaben, Studien- oder Prüfungsleistung) ist mir ...	sehr klar		überhaupt nicht klar	n=11	mw=1,82
Die Lehrveranstaltung ist didaktisch ...	sehr gut vorbereitet		sehr schlecht vorbereitet	n=11	mw=1,64
Die Hilfsbereitschaft des/der Dozierenden ist ...	sehr hoch		sehr gering	n=11	mw=1,64
Die Betreuung der Lehrveranstaltung (z. B. per E-Mail, (Online-)Sprechstunde) ist ...	sehr gut		sehr schlecht	n=11	mw=2,00
Das Tempo der Lehrveranstaltung ist ...	viel zu langsam		viel zu schnell	n=11	mw=4,18
Die Stoffmenge der Lehrveranstaltung insgesamt ist ...	viel zu gering		viel zu umfangreich	n=11	mw=4,36
Für diese Lehrveranstaltung lerne ich ...	viel mehr als nötig		viel weniger als nötig	n=11	mw=4,00
Wie viel Zeit haben Sie bisher im Vergleich zu ähnlichen Veranstaltungen in diese Lehrveranstaltung investiert?	sehr wenig		sehr viel	n=11	mw=4,36
Das Feedback war ...	sehr hilfreich		überhaupt nicht hilfreich	n=2	mw=2,00
Wie groß war Ihr Interesse am Thema der Lehrveranstaltung unmittelbar vor Beginn der Lehrveranstaltung?	sehr groß		sehr gering	n=11	mw=2,91
Die Qualität bereitgestellter Arbeitsmaterialien (z. B. Präsentationsfolien, Skripte, Literatur, Audiomaterial, Videomaterial) ist ...	sehr gut		sehr schlecht	n=11	mw=2,09
Die Beteiligung der Studierenden in der Lehrveranstaltung ist ...	sehr hoch		sehr gering	n=10	mw=3,60
Das Lernen im Studium fiel mir bisher ...	sehr leicht		sehr schwer	n=10	mw=3,70
Meine technischen Voraussetzungen (z. B. Laptop, Webcam, Software) für die Teilnahme an der Lehrveranstaltung sind ...	sehr gut		sehr schlecht	n=9	mw=1,56
Das verwendete Lernmanagementsystem bzw. die verwendete Kommunikationsform (Ilias, Moodle, Reader, E-Mail-Austausch u. ä.) ist für diese Lehrveranstaltung ...	sehr geeignet		überhaupt nicht geeignet	n=10	mw=1,50
Wie häufig traten technische Probleme aufgrund von Überlastungen der Systeme auf?	nie		sehr häufig	n=9	mw=1,56
Der Veranstaltungsraum (Größe, Ausstattung, Raumluft, Temperatur, Erreichbarkeit, etc.) ist für diese Lehrveranstaltung ...	sehr geeignet		überhaupt nicht geeignet	n=10	mw=4,10
In welchem Ausmaß ist Ihr Wissen zur behandelten Thematik durch die Teilnahme an der Lehrveranstaltung gestiegen?	in sehr hohem Maße		überhaupt nicht	n=11	mw=1,82

In welchem Ausmaß wurden die Studierenden durch die Teilnahme an der Lehrveranstaltung motiviert (z. B. zum selbstständigen Lernen und eigenverantwortlichen	in sehr hohem Maße		überhaupt nicht	n=11	mw=3,09
In welchem Ausmaß können Sie durch die Teilnahme an der Lehrveranstaltung Probleme und Zusammenhänge in der behandelten Thematik erkennen?	in sehr hohem Maße		überhaupt nicht	n=11	mw=2,45
In welchem Ausmaß fühlen Sie sich durch die Teilnahme an der Lehrveranstaltung auf Ihre Studien- oder Prüfungsleistung vorbereitet?	in sehr hohem Maße		überhaupt nicht	n=9	mw=3,00
In welchem Ausmaß konnten Sie Kenntnisse und/oder Fertigkeiten für Ihr späteres Berufsfeld erwerben?	in sehr hohem Maße		überhaupt nicht	n=9	mw=2,44

Zusatzmodul "digitale Lehre"

In welcher Form wird diese Lehrveranstaltung gehalten?	nur synchron		nur asynchron	n=10	mw=2,80
Wie bewerten Sie die Umsetzung der digitalen Lehre in dieser Lehrveranstaltung insgesamt?	sehr gut		sehr schlecht	n=10	mw=2,20
Wie schätzen Sie die Kompetenz des/der Dozierenden im Umgang mit digitalen Lehrmethoden ein?	sehr gut		sehr schlecht	n=10	mw=1,50
Wikis	sehr hoch		sehr niedrig	n=1	mw=4,00
Online-Selbsttests	sehr hoch		sehr niedrig	n=1	mw=4,00
Chats	sehr hoch		sehr niedrig	n=1	mw=4,00
Foren	sehr hoch		sehr niedrig	n=1	mw=4,00
Videomaterial	sehr hoch		sehr niedrig	n=4	mw=3,25
Audiomaterial	sehr hoch		sehr niedrig	n=3	mw=2,67
Breakoutrooms/Kleingruppen	sehr hoch		sehr niedrig	n=1	mw=4,00
Weitere digitale Medien	sehr hoch		sehr niedrig	n=6	mw=4,00
Die im Rahmen der Lehrveranstaltung eingesetzten digitalen Medien erleichtern den Austausch zwischen den Teilnehmenden.	in hohem Maße		überhaupt nicht	n=9	mw=4,44
Die digitalen Lehrmaterialien stehen immer rechtzeitig zur Verfügung.	trifft völlig zu		trifft gar nicht zu	n=10	mw=1,80
Es ist klar, welchen Zweck die digitalen Lehrmaterialien im Rahmen dieser Lehrveranstaltung erfüllen (Vor-/ Nachbereitung, Übung, weiterführende Informationen).	trifft völlig zu		trifft gar nicht zu	n=10	mw=1,90
Es gibt Möglichkeiten zum Austausch mit den anderen Veranstaltungsteilnehmenden.	sehr viele		überhaupt keine	n=9	mw=4,11
Es gibt Möglichkeiten zum Austausch mit dem/der Dozierenden.	sehr viele		überhaupt keine	n=9	mw=3,22
Ich bin mit der Kommunikation mit dem/der Dozierenden ...	sehr zufrieden		überhaupt nicht zufrieden	n=9	mw=2,00
Ich bin mit der Kommunikation mit anderen Veranstaltungsteilnehmenden ...	sehr zufrieden		überhaupt nicht zufrieden	n=8	mw=3,00
Mich selbst im Rahmen der digitalen Lehrveranstaltung zu organisieren fällt mir ...	sehr leicht		sehr schwer	n=10	mw=2,50
Wie schätzen Sie Ihre Kompetenz im Umgang mit digitalen Lehrmethoden ein?	sehr gut		sehr schlecht	n=10	mw=2,10
Wie hoch sollte aus Ihrer Perspektive der Anteil an digitaler Lehre künftig sein?	nur digitale Lehre		nur Präsenzlehre	n=10	mw=4,30
Wie sollte digitale Lehre zukünftig gestaltet sein?	vor allem asynchrone Elemente wie		vor allem synchrone Elemente wie	n=11	mw=2,45

Fragen zu Kompetenzerwerb und -weiterentwicklung

Fachspezifische theoretische Kenntnisse (Fachwissen zu zentralen Theorien, Themen)	in sehr hohem Maße		überhaupt nicht	n=9	mw=2,33
Fachspezifische methodische Kenntnisse (Kenntnis von speziellen Analyse-/Forschungsverfahren, Computerprogrammen)	in sehr hohem Maße		überhaupt nicht	n=7	mw=3,57
Praktische und anwendungsbezogene fachliche Fähigkeiten (Anwendung von speziellen Analyse-/Forschungsverfahren, Computerprogrammen)	in sehr hohem Maße		überhaupt nicht	n=6	mw=3,33
Wissenschaftliches Schreiben (Fähigkeit, Berichte, Protokolle oder wissenschaftliche Aufsätze zu verfassen)	in sehr hohem Maße		überhaupt nicht	n=5	mw=4,60
Präsentationsfähigkeit (Fähigkeit, Produkte, Ideen oder Berichte einem Publikum zu präsentieren)	in sehr hohem Maße		überhaupt nicht	n=4	mw=6,50
Analytische Fähigkeiten (Fähigkeit, komplexe Sachverhalte zu erfassen, sie zu gliedern und Beziehungen zwischen einzelnen Aspekten herzustellen)	in sehr hohem Maße		überhaupt nicht	n=5	mw=2,60
Informations- und Wissensmanagement (Fähigkeit, Informationen aus verschiedenen Quellen zu erschließen, aufzubereiten und zu analysieren)	in sehr hohem Maße		überhaupt nicht	n=5	mw=2,60
Transferfähigkeit (Fähigkeit, vorhandenes Wissen auf neue Fragestellungen anzuwenden)	in sehr hohem Maße		überhaupt nicht	n=7	mw=2,43
Teamfähigkeit (Fähigkeit, mit anderen produktiv und kooperativ zusammenzuarbeiten)	in sehr hohem Maße		überhaupt nicht	n=2	mw=5,50
Kommunikative Fähigkeiten (Fähigkeit, sich verständlich und am Empfänger orientiert auszudrücken)	in sehr hohem Maße		überhaupt nicht	n=4	mw=3,50
Diskussionsfähigkeit (Fähigkeit, den eigenen Standpunkt angemessen argumentativ zu vertreten und die Position(en) anderer zu berücksichtigen)	in sehr hohem Maße		überhaupt nicht	n=6	mw=3,17
Selbstdisziplin (Fähigkeit, konsequent seine Ziele zu verfolgen und sich nicht von anderen Dingen ablenken zu lassen)	in sehr hohem Maße		überhaupt nicht	n=7	mw=2,71
Belastungsfähigkeit (Fähigkeit, unter physischen und psychischen Belastungen arbeiten zu können)	in sehr hohem Maße		überhaupt nicht	n=6	mw=3,33
Selbstständiges Arbeiten (Fähigkeit, innerhalb eines abgesteckten Rahmens arbeitsrelevante Entscheidungen zu treffen und in die Tat umsetzen zu können)	in sehr hohem Maße		überhaupt nicht	n=6	mw=2,50

Fragen des/der Dozierenden

[FRAGE 1]	sehr gut		sehr schlecht	n=0
[FRAGE 2]	sehr gut		sehr schlecht	n=0
[FRAGE 3]	sehr gut		sehr schlecht	n=0

Studium, Lernen und (bisherige) Leistungen

Welche Durchschnittsnote hatten Sie in dem Zeugnis, mit dem Sie Ihre Hochschulzugangsberechtigung erworben haben?	1 (Note 1,0 bis 5,0)		5	n=6	mw=2,33
Studium und Hochschule leisten einen Beitrag zu meiner persönlichen Weiterentwicklung.	stimme völlig zu		stimme gar nicht zu	n=10	mw=1,60
Wissenschaft und Forschung leisten einen Beitrag zur gesellschaftlichen Entwicklung/zur unserer Gesellschaft.	stimme völlig zu		stimme gar nicht zu	n=10	mw=1,10
Wie wichtig ist Ihnen der Erwerb von Kenntnissen und/oder Fertigkeiten für Ihr späteres Berufsfeld?	sehr wichtig		überhaupt nicht wichtig	n=10	mw=1,50
Ich werde die Prüfungsleistung mit einer Note bestehen, die meinem Anspruch entsprechen wird.	trifft völlig zu		trifft gar nicht zu	n=4	mw=3,75
Hauptsächlich lerne ich im Studium um ...	1		7	n=10	mw=4,60

Auswertungsteil der offenen Fragen

Offene Fragen zur Lehrveranstaltung

Was hat Ihnen an der Lehrveranstaltung besonders gut gefallen?

- Die Folien waren sehr hilfreich zur Nacharbeit. Sie sind nicht zu ausführlich, haben jedoch genug Informationen, dass man damit die Vorlesung gut nacharbeiten kann und auch während der Vorlesung dem Professor gut folgen kann.
Auch die letzte Folge "Was man wissen muss" fand ich hilfreich.
Die Möglichkeit die Vorlesung auch online anzuschauen fand ich besonders gut.
- Die PowerPoint Folien und die strukturierte Erklärung.
- Die Struktur und die Beispielfälle auf den Folien
- Die Vorlesungsunterlagen und die Möglichkeit sowohl vor Ort als auch zuhause mitzumachen
- Freundlichkeit des Dozenten
- Gute Gliederung
- Gute Vermittlung des Lehrstoffs.
- Strukturierung der Inhalte

Was würden Sie verbessern?

- Besser ausgestatteter Vorlesungssaal
- Den Foliensatz zum Werberecht
- Nichts

Zusatzmodul "digitale Lehre"

Anmerkungen zur künftigen Gestaltung der digitalen Lehre:

- Diese Veranstaltung war eine Präsenz-Veranstaltung mit synchroner Übertragung sowie anschließender Bereitstellung der Folien sowie einer guten Liste von Literatur (nicht zu viel, nicht zu wenig). Sollte (was niemand hofft) in absehbarer Zeit wieder exclusive digitale Lehre nötig sein, dann fehlen mir „spielerische Elemente“, aktivierende Elemente...

Fragen des/der Dozierenden