

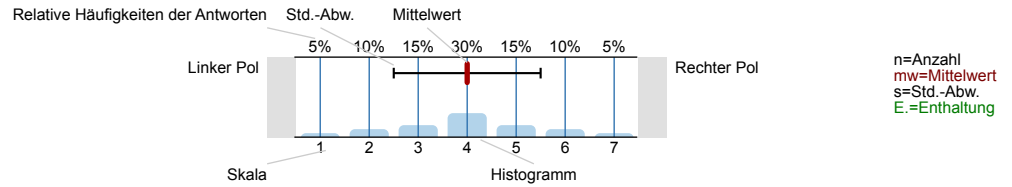
Prof. Dr. Albert Ingold
 Rundfunk- und Telemedienrecht (WiSe 2021/22)
 Erfasste Fragebögen/number of questionnaires analyzed = 13



Auswertungsteil der geschlossenen Fragen

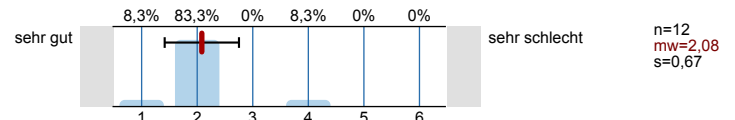
Legende

Frage**text**

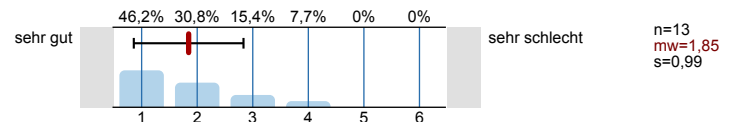


Gesamtbewertung

Wie bewerten Sie die Lehrveranstaltung insgesamt?

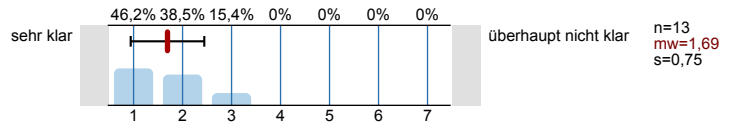


Wie bewerten Sie die Lehre des/der Dozierenden insgesamt?

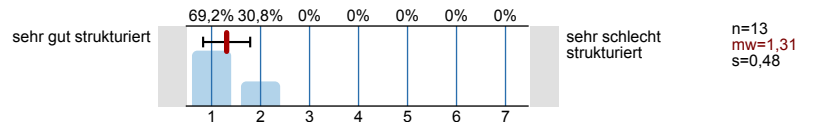


Fragen zur Lehrveranstaltung

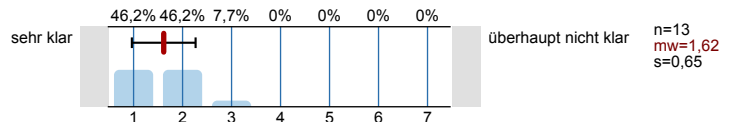
Die Lernziele dieser Lehrveranstaltung sind mir ...



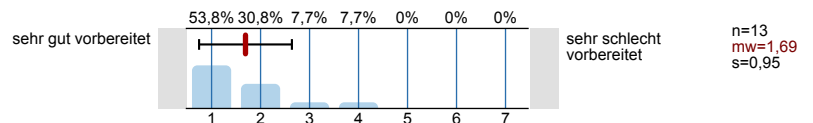
Der Lehrstoff ist ...



Der Gesamtaufbau der Lehrveranstaltung (z. B. Lerneinheiten, Verteilung von Aufgaben, Studien- oder Prüfungsleistung) ist mir ...



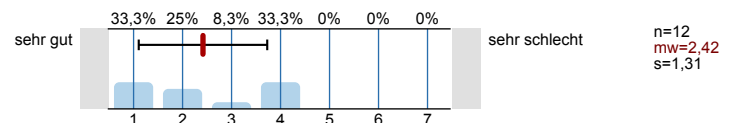
Die Lehrveranstaltung ist didaktisch ...



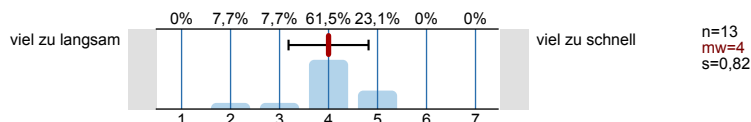
Die Hilfsbereitschaft des/der Dozierenden ist ...



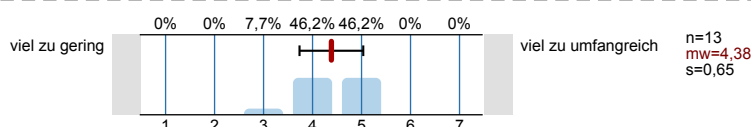
Die Betreuung der Lehrveranstaltung (z. B. per E-Mail, (Online-)Sprechstunde) ist ...



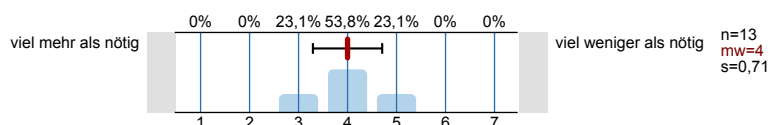
Das Tempo der Lehrveranstaltung ist ...



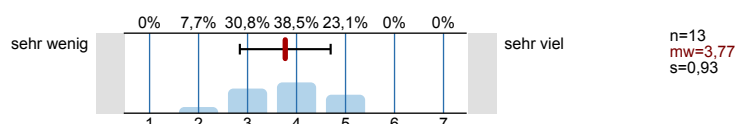
Die Stoffmenge der Lehrveranstaltung insgesamt ist ...



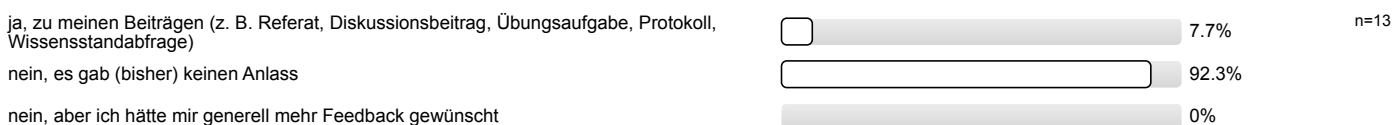
Für diese Lehrveranstaltung lerne ich ...



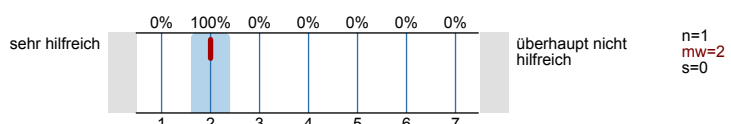
Wie viel Zeit haben Sie bisher im Vergleich zu **ähnlichen Veranstaltungen** in diese Lehrveranstaltung investiert?



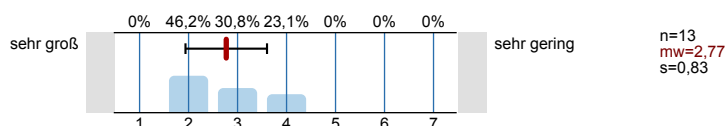
Haben Sie im Rahmen der Lehrveranstaltung ein Feedback erhalten?



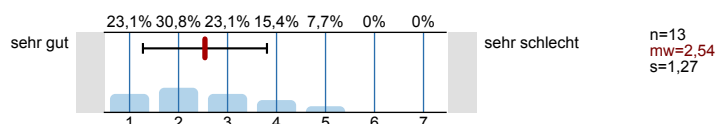
Das Feedback war ...



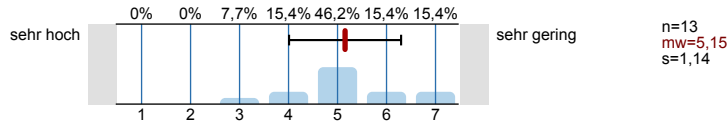
Wie groß war Ihr Interesse am Thema der Lehrveranstaltung unmittelbar vor Beginn der Lehrveranstaltung?



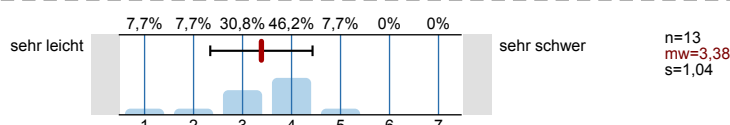
Die Qualität bereitgestellter Arbeitsmaterialien (z. B. Präsentationsfolien, Skripte, Literatur, Audiomaterial, Videomaterial) ist ...



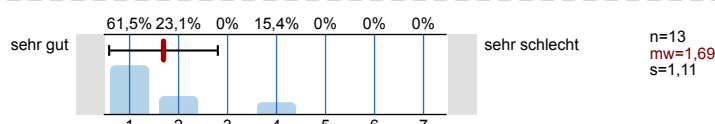
Die Beteiligung der Studierenden in der Lehrveranstaltung ist ...



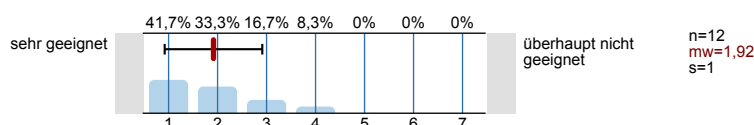
Das Lernen im Studium fiel mir bisher ...



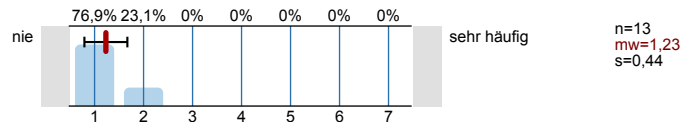
Meine technischen Voraussetzungen (z. B. Laptop, Webcam, Software) für die Teilnahme an der Lehrveranstaltung sind ...



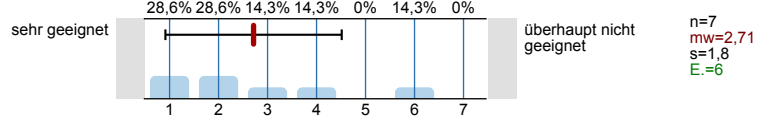
Das verwendete Lernmanagementsystem bzw. die verwendete Kommunikationsform (Ilias, Moodle, Reader, E-Mail-Austausch u. ä.) ist für diese Lehrveranstaltung ...



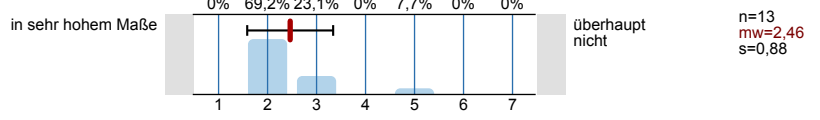
Wie häufig traten technische Probleme aufgrund von Überlastungen der Systeme auf?



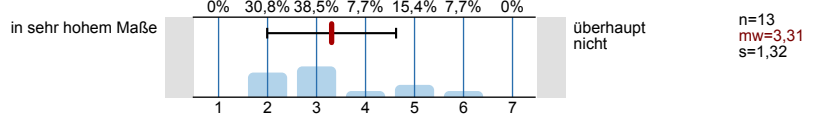
Der Veranstaltungsraum (Größe, Ausstattung, Raumluft, Temperatur, Erreichbarkeit, etc.) ist für diese Lehrveranstaltung ...



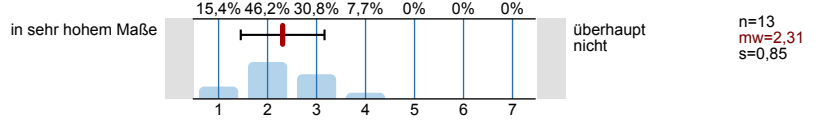
In welchem Ausmaß ist Ihr Wissen zur behandelten Thematik durch die Teilnahme an der Lehrveranstaltung gestiegen?



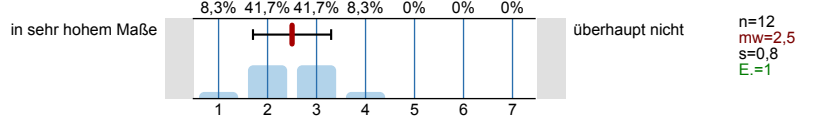
In welchem Ausmaß wurden die Studierenden durch die Teilnahme an der Lehrveranstaltung motiviert (z. B. zum selbstständigen Lernen und eigenverantwortlichen Arbeiten)?



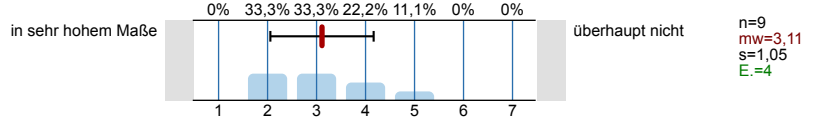
In welchem Ausmaß können Sie durch die Teilnahme an der Lehrveranstaltung Probleme und Zusammenhänge in der behandelten Thematik erkennen?



In welchem Ausmaß fühlen Sie sich durch die Teilnahme an der Lehrveranstaltung auf Ihre Studien- oder Prüfungsleistung vorbereitet?

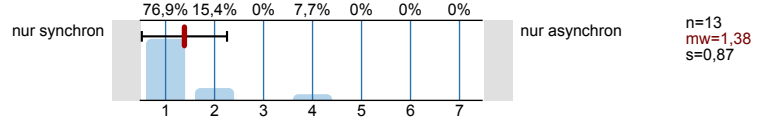


In welchem Ausmaß konnten Sie Kenntnisse und/oder Fertigkeiten für Ihr späteres Berufsfeld erwerben?

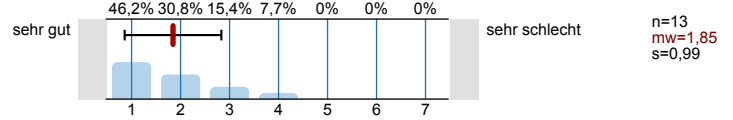


Zusatzmodul "digitale Lehre"

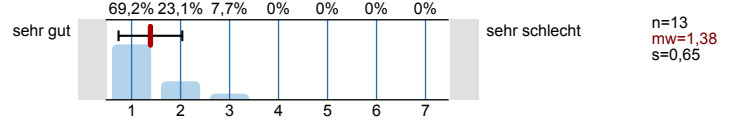
In welcher Form wird diese Lehrveranstaltung gehalten?



Wie bewerten Sie die Umsetzung der digitalen Lehre in dieser Lehrveranstaltung insgesamt?

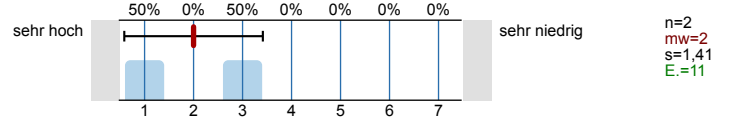


Wie schätzen Sie die Kompetenz des/der Dozierenden im Umgang mit digitalen Lehrmethoden ein?

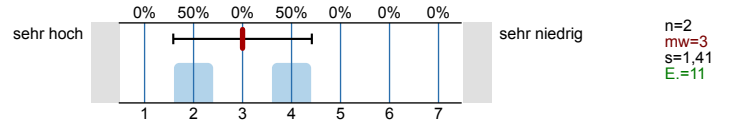


Wie bewerten Sie den Nutzen der eingesetzten digitalen Medien im Einzelnen?

Wikis

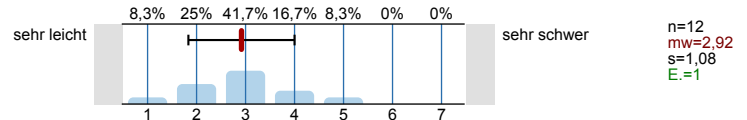


Online-Selbsttests

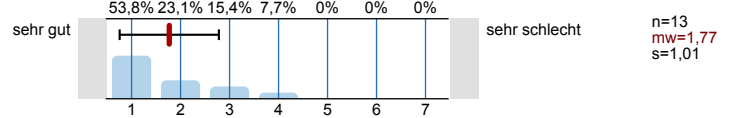


Chats		sehr hoch	sehr niedrig	n=3 mw=2,67 s=1,53 E.=10
Foren		sehr hoch	sehr niedrig	n=3 mw=3,67 s=0,58 E.=10
Videomaterial		sehr hoch	sehr niedrig	n=4 mw=2,5 s=1,29 E.=9
Audiomaterial		sehr hoch	sehr niedrig	n=3 mw=2,33 s=1,15 E.=10
Breakoutrooms/Kleingruppen		sehr hoch	sehr niedrig	n=2 mw=5,5 s=2,12 E.=10
Weitere digitale Medien		sehr hoch	sehr niedrig	n=6 mw=4,17 s=1,6
Die im Rahmen der Lehrveranstaltung eingesetzten digitalen Medien erleichtern den Austausch zwischen den Teilnehmenden.		in hohem Maße	überhaupt nicht	n=13 mw=4,38 s=1,26
Die digitalen Lehrmaterialien stehen immer rechtzeitig zur Verfügung.		trifft völlig zu	trifft gar nicht zu	n=13 mw=1,85 s=1,46
Es ist klar, welchen Zweck die digitalen Lehrmaterialien im Rahmen dieser Lehrveranstaltung erfüllen (Vor-/ Nachbereitung, Übung, weiterführende Informationen).		trifft völlig zu	trifft gar nicht zu	n=12 mw=1,75 s=0,97
Es gibt Möglichkeiten zum Austausch mit den anderen Veranstaltungsteilnehmenden.		sehr viele	überhaupt keine	n=13 mw=4,31 s=0,85
Es gibt Möglichkeiten zum Austausch mit dem/der Dozierenden.		sehr viele	überhaupt keine	n=13 mw=2,23 s=1,3
Ich bin mit der Kommunikation mit dem/der Dozierenden ...		sehr zufrieden	überhaupt nicht zufrieden	n=13 mw=2,62 s=1,26
Ich bin mit der Kommunikation mit anderen Veranstaltungsteilnehmenden ...		sehr zufrieden	überhaupt nicht zufrieden	n=13 mw=4,46 s=1,05

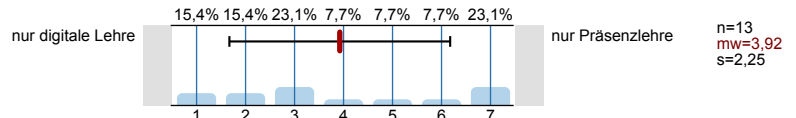
Mich selbst im Rahmen der digitalen Lehrveranstaltung zu organisieren fällt mir ...



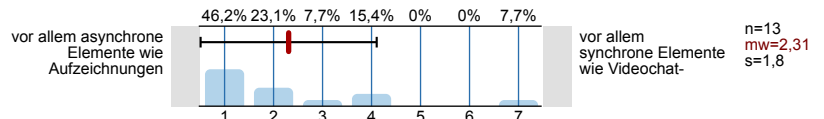
Wie schätzen Sie Ihre Kompetenz im Umgang mit digitalen Lehrmethoden ein?



Wie hoch sollte aus Ihrer Perspektive der Anteil an digitaler Lehre künftig sein?



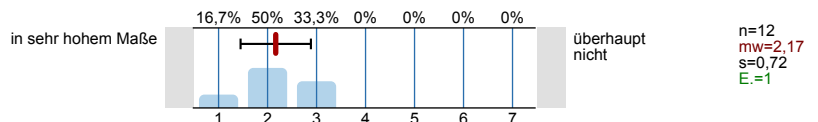
Wie sollte digitale Lehre zukünftig gestaltet sein?



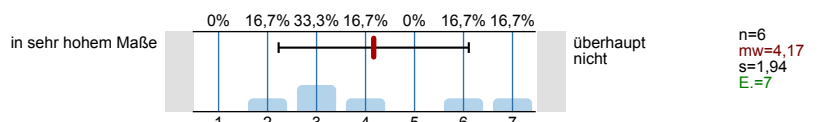
Fragen zu Kompetenzerwerb und -weiterentwicklung

Fachkompetenzen: Fachkenntnisse und Fachmethoden sowie deren Anwendung

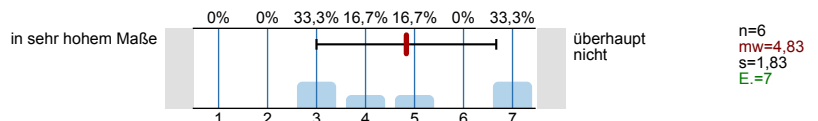
Fachspezifische theoretische Kenntnisse (Fachwissen zu zentralen Theorien, Themen)



Fachspezifische methodische Kenntnisse (Kenntnis von speziellen Analyse-/Forschungsverfahren, Computerprogrammen)

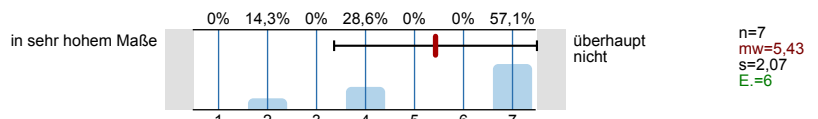


Praktische und anwendungsbezogene fachliche Fähigkeiten (Anwendung von speziellen Analyse-/Forschungsverfahren, Computerprogrammen)

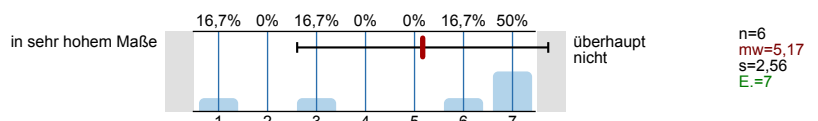


Methodenkompetenzen: Vom Fach unabhängig einsetzbare Kenntnisse und Fähigkeiten, die es ermöglichen neue und komplexe Aufgaben und Probleme selbständig und flexibel zu bewältigen

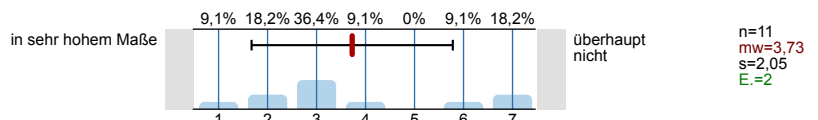
Wissenschaftliches Schreiben (Fähigkeit, Berichte, Protokolle oder wissenschaftliche Aufsätze zu verfassen)



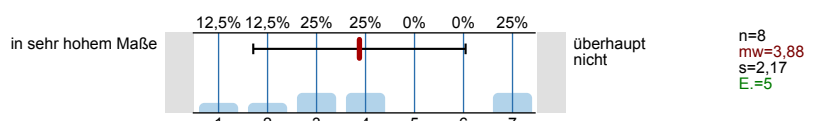
Präsentationsfähigkeit (Fähigkeit, Produkte, Ideen oder Berichte einem Publikum zu präsentieren)



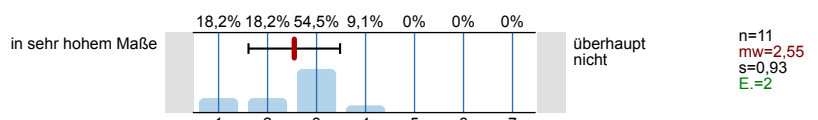
Analytische Fähigkeiten (Fähigkeit, komplexe Sachverhalte zu erfassen, sie zu gliedern und Beziehungen zwischen einzelnen Aspekten herzustellen)



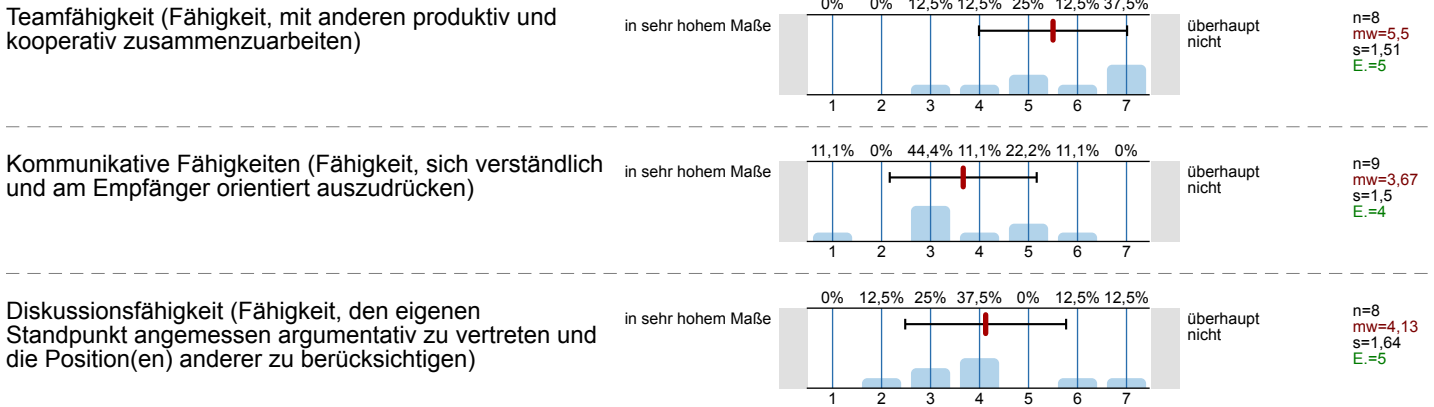
Informations- und Wissensmanagement (Fähigkeit, Informationen aus verschiedenen Quellen zu erschließen, aufzubereiten und zu analysieren)



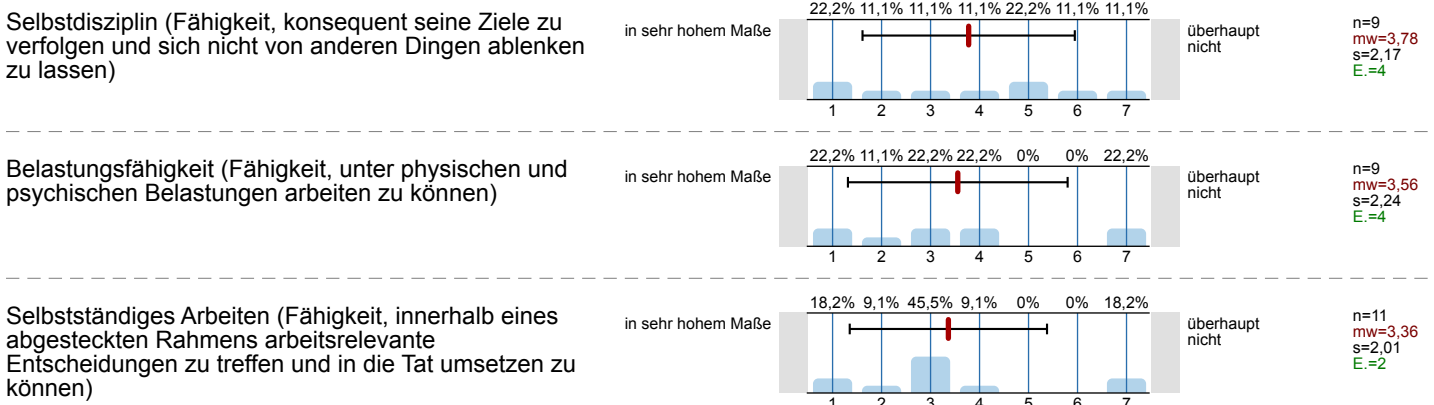
Transferfähigkeit (Fähigkeit, vorhandenes Wissen auf neue Fragestellungen anzuwenden)



Sozialkompetenzen: Kenntnisse und Fähigkeiten in Bezug auf Kommunikation, Kooperation und Konflikte in verschiedenen Lebenssituationen

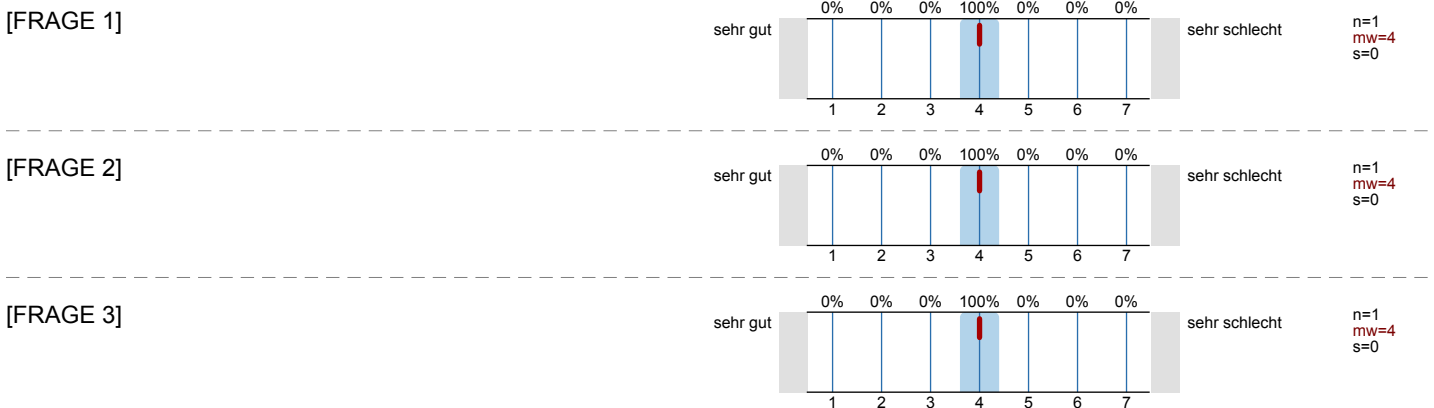


Selbstkompetenzen: Kenntnisse, Fähigkeiten sowie die Bereitschaft eigenständig und verantwortlich zu handeln, das eigene Handeln und das Handeln anderer zu reflektieren und sich weiterzuentwickeln

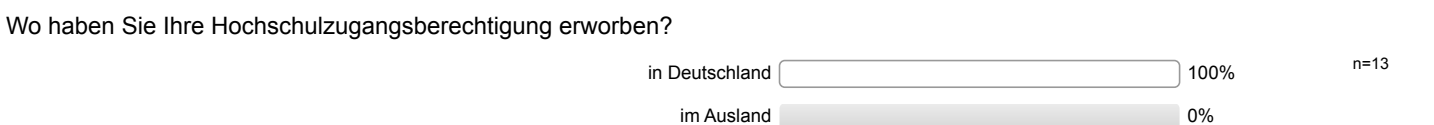


Fragen des/der Dozierenden

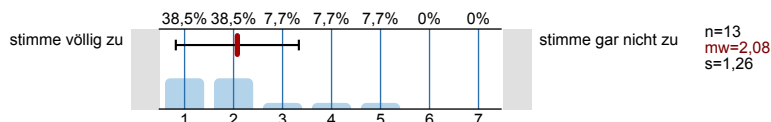
An dieser Stelle folgt die Bewertung der eigenen Fragen des/der Dozierenden. Falls der/die Dozierende Ihnen keine eigenen Fragen zu seiner/ihrer Lehrveranstaltung gestellt hat, klicken Sie bitte auf "Weiter".



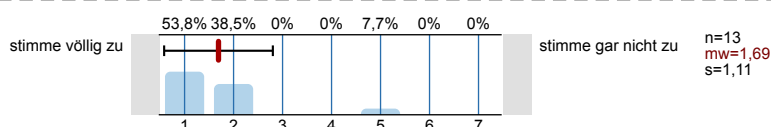
Studium, Lernen und (bisherige) Leistungen



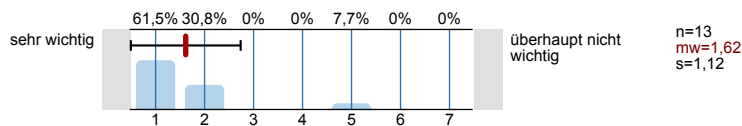
Studium und Hochschule leisten einen Beitrag zu meiner persönlichen Weiterentwicklung.



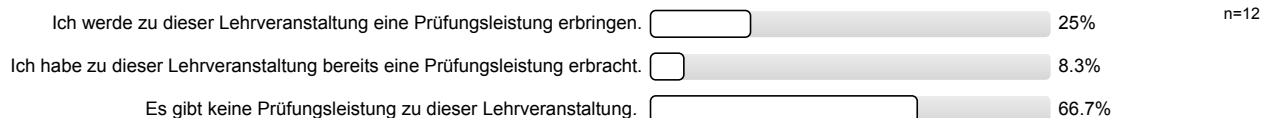
Wissenschaft und Forschung leisten einen Beitrag zur gesellschaftlichen Entwicklung/zu unserer Gesellschaft.



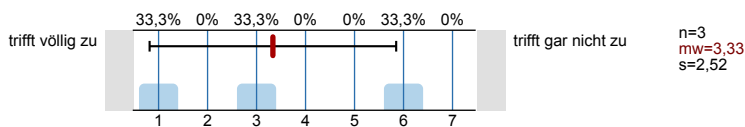
Wie wichtig ist Ihnen der Erwerb von Kenntnissen und/oder Fertigkeiten für Ihr späteres Berufsfeld?



Was trifft auf Sie zu?



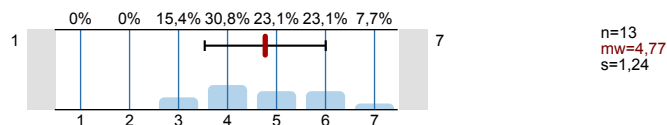
Ich werde die Prüfungsleistung mit einer Note bestehen, die meinem Anspruch entsprechen wird.



Bitte schätzen Sie sich auf einer Skala von 1 bis 7 selbst ein:

1 = "ausschließlich gezielt meine Prüfungen bestmöglich zu bestehen"
 7 = "unabhängig von meinen Leistungen und Prüfungen vertieftes Wissen und Verständnis für meine Studieninhalte zu erlangen"

Hauptsächlich lerne ich im Studium um ...



Profillinie

Teilbereich: FB 03 - Rechtswissenschaften
 Name der/des Lehrenden: Prof. Dr. Albert Ingold
 Titel der Lehrveranstaltung: Rundfunk- und Telemedienrecht (FB03(ReWi)_WiSe2021_22_013)
 (Name der Umfrage)





Verwendete Werte in der Profillinie: Mittelwert

Gesamtbewertung





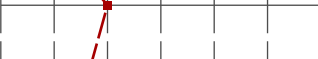











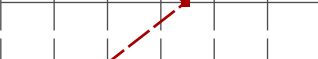





Wie bewerten Sie die Lehrveranstaltung insgesamt?	sehr gut		sehr schlecht	n=12	mw=2,08
Wie bewerten Sie die Lehre des/der Dozierenden insgesamt?	sehr gut		sehr schlecht	n=13	mw=1,85

Fragen zur Lehrveranstaltung

Die Lernziele dieser Lehrveranstaltung sind mir ...	sehr klar		überhaupt nicht klar	n=13	mw=1,69
Der Lehrstoff ist ...	sehr gut strukturiert		sehr schlecht strukturiert	n=13	mw=1,31
Der Gesamtaufbau der Lehrveranstaltung (z. B. Lerneinheiten, Verteilung von Aufgaben, Studien- oder Prüfungsleistung) ist mir ...	sehr klar		überhaupt nicht klar	n=13	mw=1,62
Die Lehrveranstaltung ist didaktisch ...	sehr gut vorbereitet		sehr schlecht vorbereitet	n=13	mw=1,69
Die Hilfsbereitschaft des/der Dozierenden ist ...	sehr hoch		sehr gering	n=13	mw=1,69
Die Betreuung der Lehrveranstaltung (z. B. per E-Mail, (Online-)Sprechstunde) ist ...	sehr gut		sehr schlecht	n=12	mw=2,42
Das Tempo der Lehrveranstaltung ist ...	viel zu langsam		viel zu schnell	n=13	mw=4,00
Die Stoffmenge der Lehrveranstaltung insgesamt ist ...	viel zu gering		viel zu umfangreich	n=13	mw=4,38
Für diese Lehrveranstaltung lerne ich ...	viel mehr als nötig		viel weniger als nötig	n=13	mw=4,00
Wie viel Zeit haben Sie bisher im Vergleich zu ähnlichen Veranstaltungen in diese Lehrveranstaltung investiert?	sehr wenig		sehr viel	n=13	mw=3,77
Das Feedback war ...	sehr hilfreich		überhaupt nicht hilfreich	n=1	mw=2,00
Wie groß war Ihr Interesse am Thema der Lehrveranstaltung unmittelbar vor Beginn der Lehrveranstaltung?	sehr groß		sehr gering	n=13	mw=2,77
Die Qualität bereitgestellter Arbeitsmaterialien (z. B. Präsentationsfolien, Skripte, Literatur, Audiomaterial, Videomaterial) ist ...	sehr gut		sehr schlecht	n=13	mw=2,54
Die Beteiligung der Studierenden in der Lehrveranstaltung ist ...	sehr hoch		sehr gering	n=13	mw=5,15
Das Lernen im Studium fiel mir bisher ...	sehr leicht		sehr schwer	n=13	mw=3,38
Meine technischen Voraussetzungen (z. B. Laptop, Webcam, Software) für die Teilnahme an der Lehrveranstaltung sind ...	sehr gut		sehr schlecht	n=13	mw=1,69
Das verwendete Lernmanagementsystem bzw. die verwendete Kommunikationsform (Ilias, Moodle, Reader, E-Mail-Austausch u. ä.) ist für diese Lehrveranstaltung ...	sehr geeignet		überhaupt nicht geeignet	n=12	mw=1,92
Wie häufig traten technische Probleme aufgrund von Überlastungen der Systeme auf?	nie		sehr häufig	n=13	mw=1,23
Der Veranstaltungsraum (Größe, Ausstattung, Raumluft, Temperatur, Erreichbarkeit, etc.) ist für diese Lehrveranstaltung ...	sehr geeignet		überhaupt nicht geeignet	n=7	mw=2,71
In welchem Ausmaß ist Ihr Wissen zur behandelten Thematik durch die Teilnahme an der Lehrveranstaltung gestiegen?	in sehr hohem Maße		überhaupt nicht	n=13	mw=2,46

In welchem Ausmaß wurden die Studierenden durch die Teilnahme an der Lehrveranstaltung motiviert (z. B. zum selbstständigen Lernen und eigenverantwortlichen	in sehr hohem Maße		überhaupt nicht	n=13	mw=3,31
In welchem Ausmaß können Sie durch die Teilnahme an der Lehrveranstaltung Probleme und Zusammenhänge in der behandelten Thematik erkennen?	in sehr hohem Maße		überhaupt nicht	n=13	mw=2,31
In welchem Ausmaß fühlen Sie sich durch die Teilnahme an der Lehrveranstaltung auf Ihre Studien- oder Prüfungsleistung vorbereitet?	in sehr hohem Maße		überhaupt nicht	n=12	mw=2,50
In welchem Ausmaß konnten Sie Kenntnisse und/oder Fertigkeiten für Ihr späteres Berufsfeld erwerben?	in sehr hohem Maße		überhaupt nicht	n=9	mw=3,11

Zusatzmodul "digitale Lehre"

In welcher Form wird diese Lehrveranstaltung gehalten?	nur synchron		nur asynchron	n=13	mw=1,38
Wie bewerten Sie die Umsetzung der digitalen Lehre in dieser Lehrveranstaltung insgesamt?	sehr gut		sehr schlecht	n=13	mw=1,85
Wie schätzen Sie die Kompetenz des/der Dozierenden im Umgang mit digitalen Lehrmethoden ein?	sehr gut		sehr schlecht	n=13	mw=1,38
Wikis	sehr hoch		sehr niedrig	n=2	mw=2,00
Online-Selbsttests	sehr hoch		sehr niedrig	n=2	mw=3,00
Chats	sehr hoch		sehr niedrig	n=3	mw=2,67
Foren	sehr hoch		sehr niedrig	n=3	mw=3,67
Videomaterial	sehr hoch		sehr niedrig	n=4	mw=2,50
Audiomaterial	sehr hoch		sehr niedrig	n=3	mw=2,33
Breakoutrooms/Kleingruppen	sehr hoch		sehr niedrig	n=2	mw=5,50
Weitere digitale Medien	sehr hoch		sehr niedrig	n=6	mw=4,17
Die im Rahmen der Lehrveranstaltung eingesetzten digitalen Medien erleichtern den Austausch zwischen den Teilnehmenden.	in hohem Maße		überhaupt nicht	n=13	mw=4,38
Die digitalen Lehrmaterialien stehen immer rechtzeitig zur Verfügung.	trifft völlig zu		trifft gar nicht zu	n=13	mw=1,85
Es ist klar, welchen Zweck die digitalen Lehrmaterialien im Rahmen dieser Lehrveranstaltung erfüllen (Vor-/ Nachbereitung, Übung, weiterführende Informationen).	trifft völlig zu		trifft gar nicht zu	n=12	mw=1,75
Es gibt Möglichkeiten zum Austausch mit den anderen Veranstaltungsteilnehmenden.	sehr viele		überhaupt keine	n=13	mw=4,31
Es gibt Möglichkeiten zum Austausch mit dem/der Dozierenden.	sehr viele		überhaupt keine	n=13	mw=2,23
Ich bin mit der Kommunikation mit dem/der Dozierenden ...	sehr zufrieden		überhaupt nicht zufrieden	n=13	mw=2,62
Ich bin mit der Kommunikation mit anderen Veranstaltungsteilnehmenden ...	sehr zufrieden		überhaupt nicht zufrieden	n=13	mw=4,46
Mich selbst im Rahmen der digitalen Lehrveranstaltung zu organisieren fällt mir ...	sehr leicht		sehr schwer	n=12	mw=2,92
Wie schätzen Sie Ihre Kompetenz im Umgang mit digitalen Lehrmethoden ein?	sehr gut		sehr schlecht	n=13	mw=1,77
Wie hoch sollte aus Ihrer Perspektive der Anteil an digitaler Lehre künftig sein?	nur digitale Lehre		nur Präsenzlehre	n=13	mw=3,92
Wie sollte digitale Lehre zukünftig gestaltet sein?	vor allem asynchrone Elemente wie		vor allem synchrone Elemente wie	n=13	mw=2,31

Fragen zu Kompetenzerwerb und -weiterentwicklung

Fachspezifische theoretische Kenntnisse (Fachwissen zu zentralen Theorien, Themen)	in sehr hohem Maße		überhaupt nicht	n=12	mw=2,17
Fachspezifische methodische Kenntnisse (Kenntnis von speziellen Analyse-/Forschungsverfahren, Computerprogrammen)	in sehr hohem Maße		überhaupt nicht	n=6	mw=4,17
Praktische und anwendungsbezogene fachliche Fähigkeiten (Anwendung von speziellen Analyse-/Forschungsverfahren, Computerprogrammen)	in sehr hohem Maße		überhaupt nicht	n=6	mw=4,83
Wissenschaftliches Schreiben (Fähigkeit, Berichte, Protokolle oder wissenschaftliche Aufsätze zu verfassen)	in sehr hohem Maße		überhaupt nicht	n=7	mw=5,43
Präsentationsfähigkeit (Fähigkeit, Produkte, Ideen oder Berichte einem Publikum zu präsentieren)	in sehr hohem Maße		überhaupt nicht	n=6	mw=5,17
Analytische Fähigkeiten (Fähigkeit, komplexe Sachverhalte zu erfassen, sie zu gliedern und Beziehungen zwischen einzelnen Aspekten herzustellen)	in sehr hohem Maße		überhaupt nicht	n=11	mw=3,73
Informations- und Wissensmanagement (Fähigkeit, Informationen aus verschiedenen Quellen zu erschließen, aufzubereiten und zu analysieren)	in sehr hohem Maße		überhaupt nicht	n=8	mw=3,88
Transferfähigkeit (Fähigkeit, vorhandenes Wissen auf neue Fragestellungen anzuwenden)	in sehr hohem Maße		überhaupt nicht	n=11	mw=2,55
Teamfähigkeit (Fähigkeit, mit anderen produktiv und kooperativ zusammenzuarbeiten)	in sehr hohem Maße		überhaupt nicht	n=8	mw=5,50
Kommunikative Fähigkeiten (Fähigkeit, sich verständlich und am Empfänger orientiert auszudrücken)	in sehr hohem Maße		überhaupt nicht	n=9	mw=3,67
Diskussionsfähigkeit (Fähigkeit, den eigenen Standpunkt angemessen argumentativ zu vertreten und die Position(en) anderer zu berücksichtigen)	in sehr hohem Maße		überhaupt nicht	n=8	mw=4,13
Selbstdisziplin (Fähigkeit, konsequent seine Ziele zu verfolgen und sich nicht von anderen Dingen ablenken zu lassen)	in sehr hohem Maße		überhaupt nicht	n=9	mw=3,78
Belastungsfähigkeit (Fähigkeit, unter physischen und psychischen Belastungen arbeiten zu können)	in sehr hohem Maße		überhaupt nicht	n=9	mw=3,56
Selbstständiges Arbeiten (Fähigkeit, innerhalb eines abgesteckten Rahmens arbeitsrelevante Entscheidungen zu treffen und in die Tat umsetzen zu können)	in sehr hohem Maße		überhaupt nicht	n=11	mw=3,36

Fragen des/der Dozierenden

[FRAGE 1]	sehr gut		sehr schlecht	n=1	mw=4,00
[FRAGE 2]	sehr gut		sehr schlecht	n=1	mw=4,00
[FRAGE 3]	sehr gut		sehr schlecht	n=1	mw=4,00

Studium, Lernen und (bisherige) Leistungen

Welche Durchschnittsnote hatten Sie in dem Zeugnis, mit dem Sie Ihre Hochschulzugangsberechtigung erworben haben?	1 (Note 1,0 bis 5,0)		5	n=11	mw=1,99
Studium und Hochschule leisten einen Beitrag zu meiner persönlichen Weiterentwicklung.	stimme völlig zu		stimme gar nicht zu	n=13	mw=2,08
Wissenschaft und Forschung leisten einen Beitrag zur gesellschaftlichen Entwicklung/zur unserer Gesellschaft.	stimme völlig zu		stimme gar nicht zu	n=13	mw=1,69
Wie wichtig ist Ihnen der Erwerb von Kenntnissen und/oder Fertigkeiten für Ihr späteres Berufsfeld?	sehr wichtig		überhaupt nicht wichtig	n=13	mw=1,62
Ich werde die Prüfungsleistung mit einer Note bestehen, die meinem Anspruch entsprechen wird.	trifft völlig zu		trifft gar nicht zu	n=3	mw=3,33
Hauptsächlich lerne ich im Studium um ...	1		7	n=13	mw=4,77

Auswertungsteil der offenen Fragen

Offene Fragen zur Lehrveranstaltung

Was hat Ihnen an der Lehrveranstaltung besonders gut gefallen?

- - Digitale Abstimmung, ob Unterricht in Präsenz oder Online stattfinden soll
- Die Folien, so konnte man gut folgen
- Unterricht an sich war gut, super Tempo, keine technischen Probleme
- Das Erstellen einer Gruppe in Teams, so kann man über Teams direkt in den Unterricht und muss nicht extra den Link raussuchen
- Das der überwiegende Teil online war.
- Didaktisches Konzept: Häufige Einbindung der Studierenden, viele Fallbeispiele
Folien: übersichtlich, mit rotem Faden auf der rechten Seite, Übersichten
- Die Folien zur Vorlesung haben einen immer, das im vorhinein gehörte nachher nochmal nachvollziehen lassen.
- Die Vorlesung ist klar aufgebaut. Das Material wird nachvollziehbar präsentiert
- Gute Folien
- Herr Professor Ingold ist ein ausgesprochen sympathischer Dozent, dem man inhaltlich sehr gut folgen kann. Die Vorlesung ist nachvollziehbar strukturiert und bietet ausreichend Möglichkeit in die Tiefe zu gehen. Insgesamt wurde die Vorlesung sehr spannend gestaltet.
- Rücksichtnahme des Dozenten auf die Wünsche der Studenten
- Sehr gute Struktur, Einbeziehung der Studierenden durch Fragen
- Strukturiertheit, Aufbau; wusste immer genau, worum es gerade geht
- gut verständliche Struktur, die bereits zu Beginn hilft, den Aufbau des Themengebiets zu überblicken
angenehme Vortragsweise, der man gut folgen kann
zu Ende jeder Einheit ein hilfreicher Überblick über die wichtigsten Punkte - sie hilft, in dem zunächst doch etwas verwirrenden Rechtsbereich das Wichtige zu erkennen
übersichtliche Folien helfen bei der Orientierung
- klare Gliederung der Themenkomplexe
- übersichtliche Folien
„Muss man wissen“ - am Ende der Einheit

Was würden Sie verbessern?

- -
- - Nicht so lange warten, bis sich jemand meldet
- .
- Etwas mehr Fallbezug, um auf die Übung/Examen vorbereitet zu sein.
- Eventuell könnte es noch weitere zusätzliche Dokumenten geben mit (ausformulierten) Fällen/ Beispielen.
- Keine ausschließlich Präsenzveranstaltung in Zeiten von 2G/3G
- Mehr Bezug zu Fällen, bzw. mehr Hinweis auf Fälle, die man sich zu den Themen durchgelesen kann
- Straffung des Lernstoffs
- mehr Fallbeispiele
- zwar verständlicherweise schwierig das stets umzusetzen, aber an der ein oder anderen komplexeren Stelle würde nach der „rechtstechnischen“ Erklärung nochmal eine kurze Zusammenfassung in anderen / einfacheren Worten helfen

Zusatzmodul "digitale Lehre"

Anmerkungen zur künftigen Gestaltung der digitalen Lehre:

- Die digitale Lehre, auch als Zusatzangebot, ist barrierefrei und sollte demnach flächendeckend auch nach Corona eingesetzt werden.
- Es sollte von Seite der Dozenten während einer synchronen Veranstaltung viel mehr auf die Chat-Funktion gesetzt werden, anstatt nur auf Wortmeldungen über Audio. Viele meiner Kommilitonen und ich können sich zuhause kaum konzentrieren und schauen sich die digitalen Veranstaltung daher in der Uni-Bibliothek an, um ein gewohntes Lernumfeld ohne Ablenkung zu haben. Dort ist es aber unmöglich, sich per Wortmeldung an der Veranstaltung zu beteiligen. Ich würde mir wünschen, dass ich Anmerkungen oder Fragen öfter über den Chat einreichen kann und darauf dann auch eingegangen wird. Ansonsten fühlt man sich von der Veranstaltung ausgeschlossen und nicht berücksichtigt.
- MS Teams ist eine super Plattform. Live-Sitzungen sind wichtig, weil sie zumind. annähernd das Gefühl einer Begegnung mit dem Dozenten/ der Dozentin geben

Fragen des/der Dozierenden