

# Dr. Eva Ellen Wagner

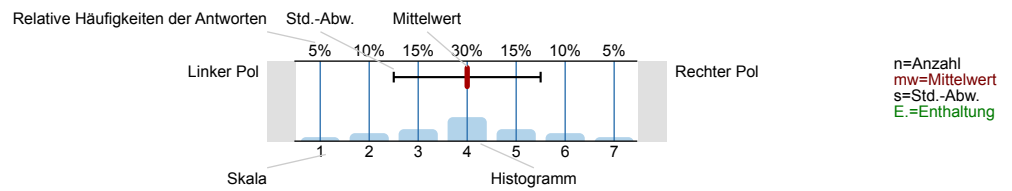
Arbeitsgemeinschaft im Staatsorganisationsrecht (WiSe 2020/21)  
Erfasste Fragebögen/number of questionnaires analyzed = 31



## Auswertungsteil der geschlossenen Fragen

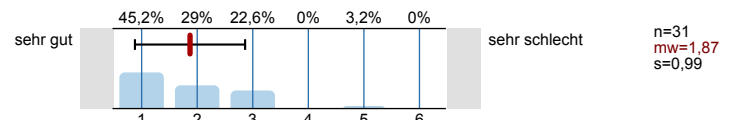
### Legende

Fragestext

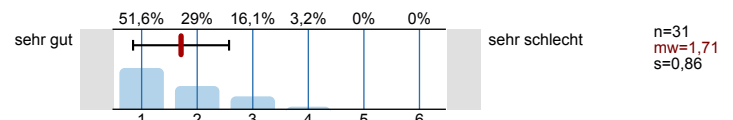


## 2. Fragen zur Lehrveranstaltung

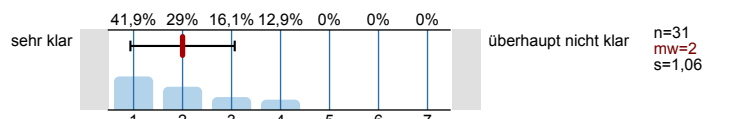
2.3) Wie bewerten Sie die Lehrveranstaltung insgesamt?



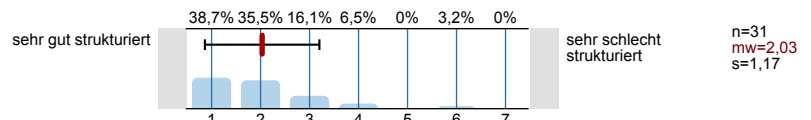
2.4) Wie bewerten Sie die Lehre des/der Dozierenden insgesamt?



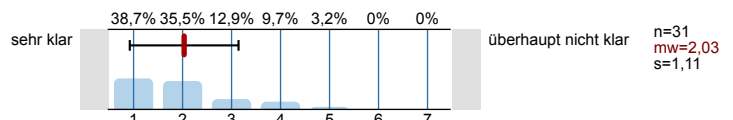
2.5) Die Lernziele dieser Lehrveranstaltung sind mir ...



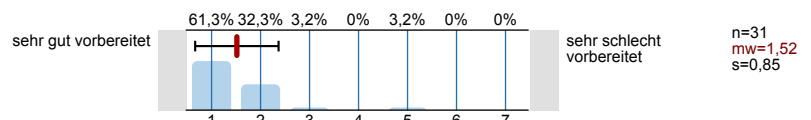
2.6) Der Lehrstoff ist ...



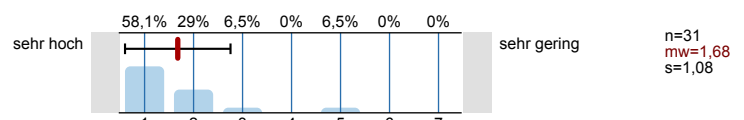
2.7) Der Gesamtaufbau der Lehrveranstaltung (z. B. Lerneinheiten, Verteilung von Aufgaben, Studien- oder Prüfungsleistung) ist mir ...



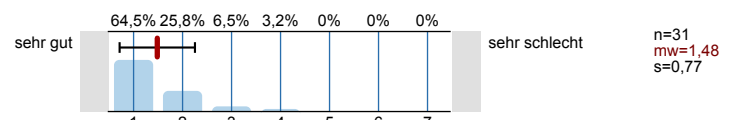
2.8) Die Lehrveranstaltung ist didaktisch ...



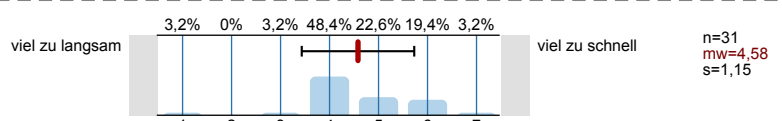
2.9) Die Hilfsbereitschaft des/der Dozierenden ist ...

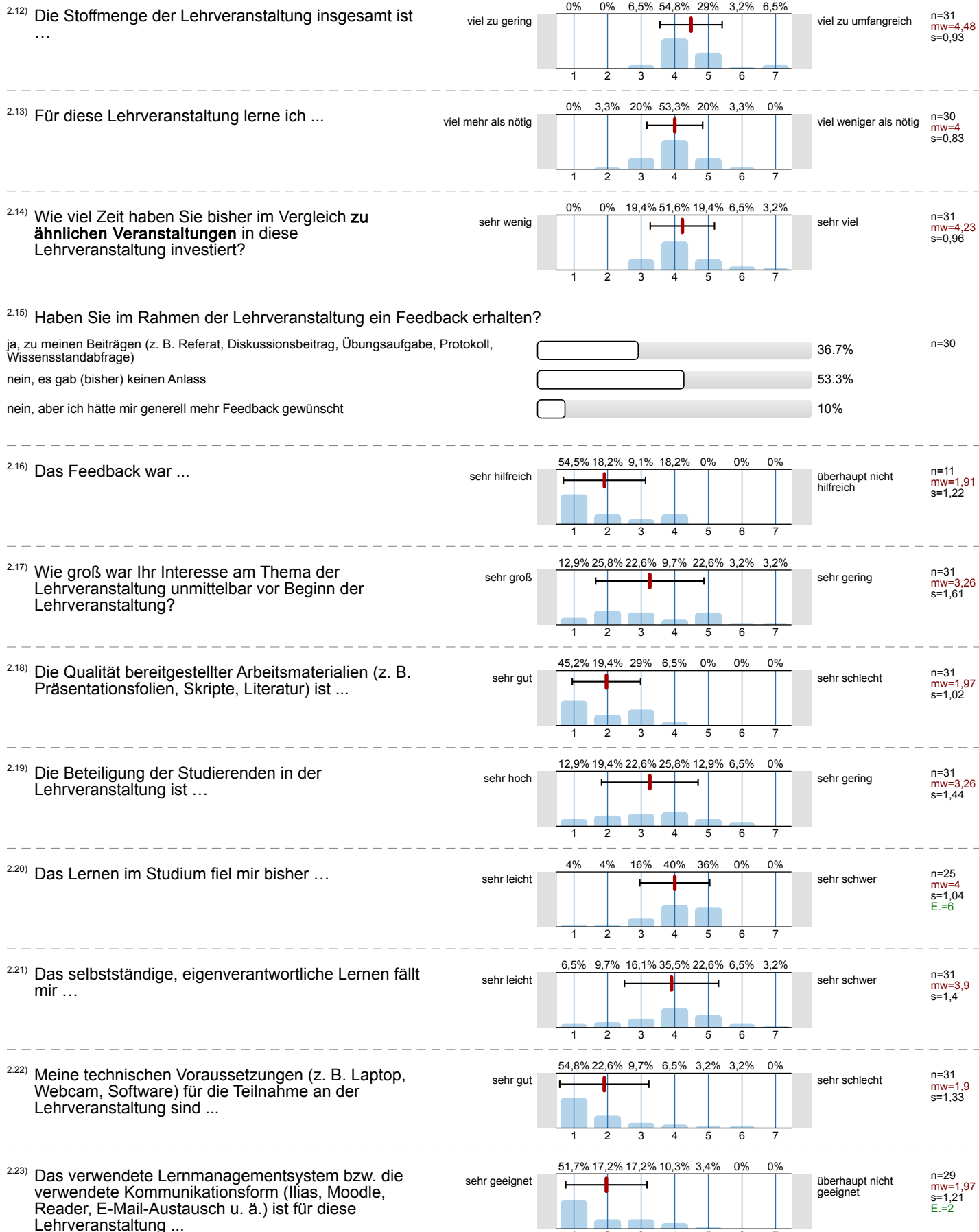


2.10) Die Betreuung der Lehrveranstaltung (z. B. per E-Mail, (Online-)Sprechstunde) ist ...



2.11) Das Tempo der Lehrveranstaltung ist ...

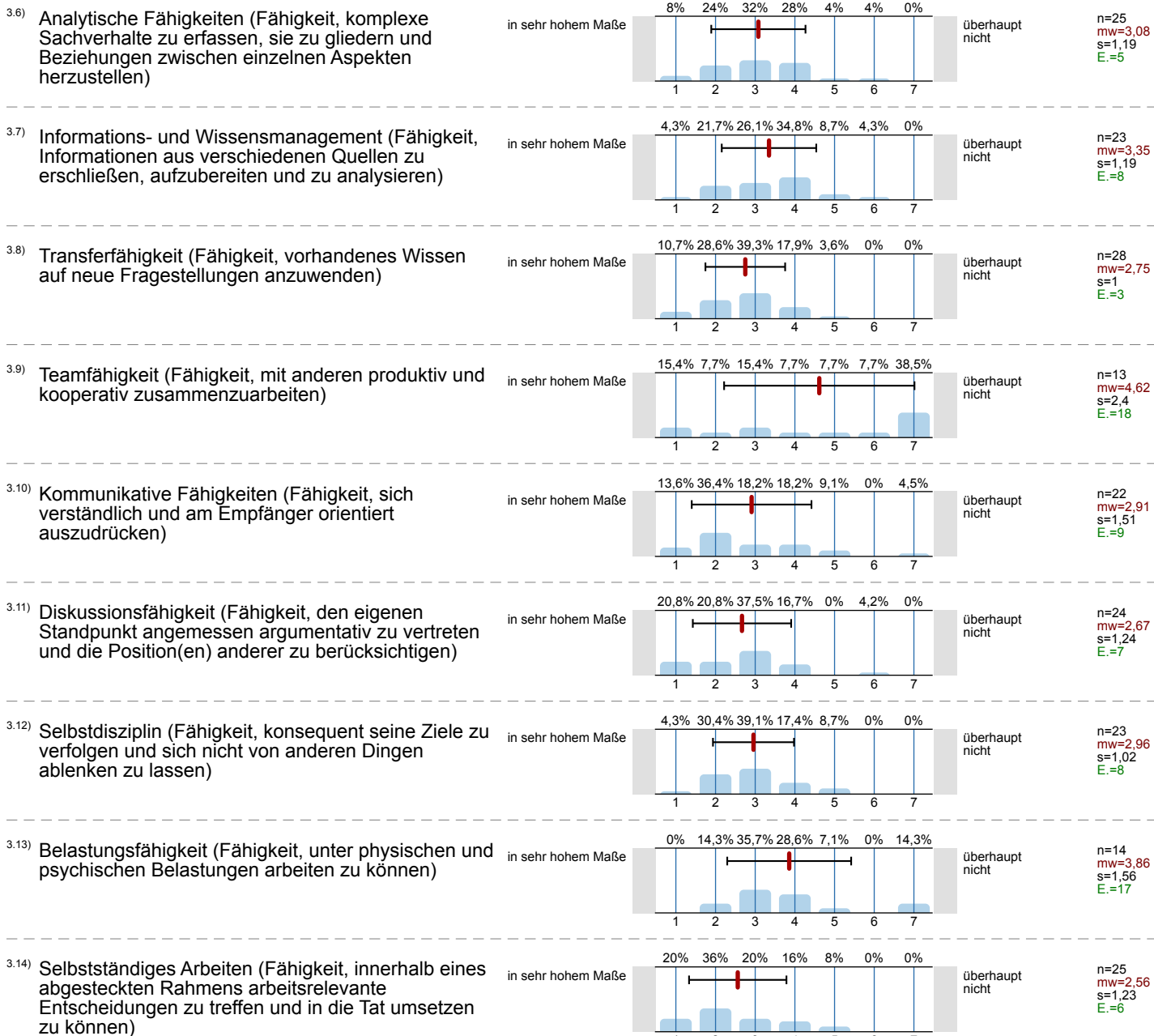




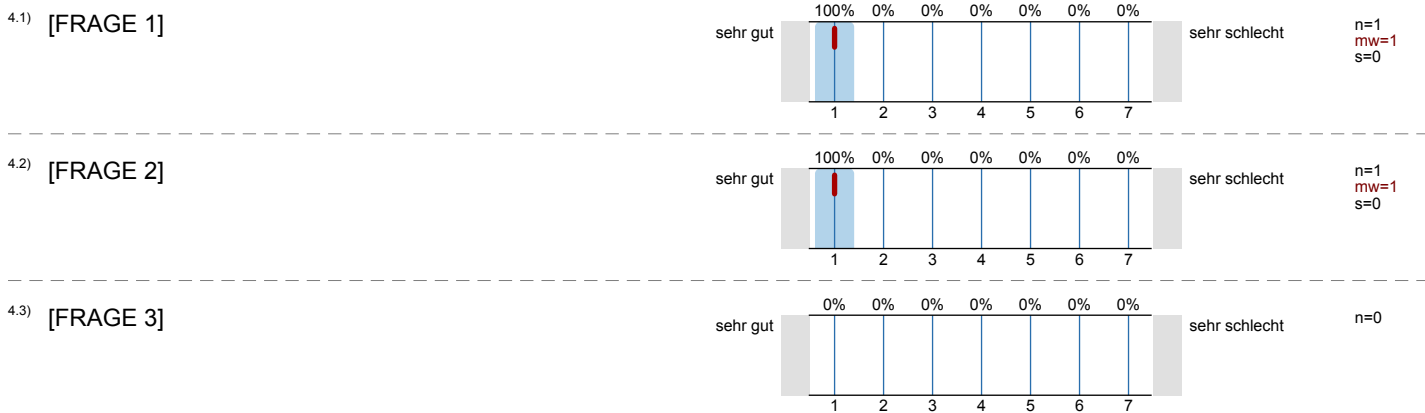
|       |   |                    |                                     |                          |                                    |
|-------|---|--------------------|-------------------------------------|--------------------------|------------------------------------|
| 2.24) | Wie häufig traten technische Probleme aufgrund von Überlastungen der Systeme auf?   | nie                | 6,5% 41,9% 25,8% 12,9% 9,7% 0% 3,2% | sehr häufig              | n=31<br>mw=2,9<br>s=1,33           |
| 2.25) | Der Veranstaltungsraum (Größe, Ausstattung, Raumluft, Temperatur, Erreichbarkeit, etc.) ist für diese Lehrveranstaltung ...   | sehr geeignet      | 25% 50% 25% 0% 0% 0% 0%             | überhaupt nicht geeignet | n=4<br>mw=2<br>s=0,82<br>E.=27     |
| 2.26) | In welchem Ausmaß ist Ihr Wissen zur behandelten Thematik durch die Teilnahme an der Lehrveranstaltung gestiegen?   | in sehr hohem Maße | 9,7% 32,3% 41,9% 12,9% 3,2% 0% 0%   | überhaupt nicht          | n=31<br>mw=2,68<br>s=0,94          |
| 2.27) | In welchem Ausmaß wurden die Studierenden durch die Teilnahme an der Lehrveranstaltung motiviert (z. B. zum selbstständigen Lernen und eigenverantwortlichen Arbeiten)? | in sehr hohem Maße | 3,3% 20% 40% 23,3% 13,3% 0% 0%      | überhaupt nicht          | n=30<br>mw=3,23<br>s=1,04          |
| 2.28) | In welchem Ausmaß können Sie durch die Teilnahme an der Lehrveranstaltung Probleme und Zusammenhänge in der behandelten Thematik erkennen?                              | in sehr hohem Maße | 9,7% 22,6% 32,3% 35,5% 0% 0% 0%     | überhaupt nicht          | n=31<br>mw=2,94<br>s=1             |
| 2.29) | In welchem Ausmaß fühlen Sie sich durch die Teilnahme an der Lehrveranstaltung auf Ihre Studien- oder Prüfungsleistung vorbereitet?                                     | in sehr hohem Maße | 9,7% 19,4% 32,3% 32,3% 6,5% 0% 0%   | überhaupt nicht          | n=31<br>mw=3,06<br>s=1,09          |
| 2.30) | In welchem Ausmaß konnten Sie Kenntnisse und/oder Fertigkeiten für Ihr späteres Berufsfeld erwerben?  | in sehr hohem Maße | 7,7% 7,7% 38,5% 38,5% 7,7% 0% 0%    | überhaupt nicht          | n=13<br>mw=3,31<br>s=1,03<br>E.=18 |

### 3. Fragen zu Kompetenzerwerb und -weiterentwicklung

|      |   |                    |   |                 |                                    |
|------|---|--------------------|---|-----------------|------------------------------------|
| 3.1) | Fachspezifische theoretische Kenntnisse (Fachwissen zu zentralen Theorien, Themen)  | in sehr hohem Maße | 7,7% 30,8% 42,3% 19,2% 0% 0% 0%           | überhaupt nicht | n=26<br>mw=2,73<br>s=0,87<br>E.=4  |
| 3.2) | Fachspezifische methodische Kenntnisse (Kenntnis von speziellen Analyse-/Forschungsverfahren, Computerprogrammen)                   | in sehr hohem Maße | 5,9% 41,2% 29,4% 11,8% 5,9% 5,9% 0%       | überhaupt nicht | n=17<br>mw=2,88<br>s=1,27<br>E.=13 |
| 3.3) | Praktische und anwendungsbezogene fachliche Fähigkeiten (Anwendung von speziellen Analyse-/Forschungsverfahren, Computerprogrammen) | in sehr hohem Maße | 0% 15,4% 46,2% 23,1% 7,7% 7,7% 0%         | überhaupt nicht | n=13<br>mw=3,46<br>s=1,13<br>E.=18 |
| 3.4) | Wissenschaftliches Schreiben (Fähigkeit, Berichte, Protokolle oder wissenschaftliche Aufsätze zu verfassen)                         | in sehr hohem Maße | 8,7% 17,4% 30,4% 13% 21,7% 8,7% 0%        | überhaupt nicht | n=23<br>mw=3,48<br>s=1,47<br>E.=8  |
| 3.5) | Präsentationsfähigkeit (Fähigkeit, Produkte, Ideen oder Berichte einem Publikum zu präsentieren)                                    | in sehr hohem Maße | 11,1% 11,1% 33,3% 11,1% 11,1% 11,1% 11,1% | überhaupt nicht | n=9<br>mw=3,78<br>s=1,92<br>E.=22  |



#### 4. Fragen des/der Dozierenden

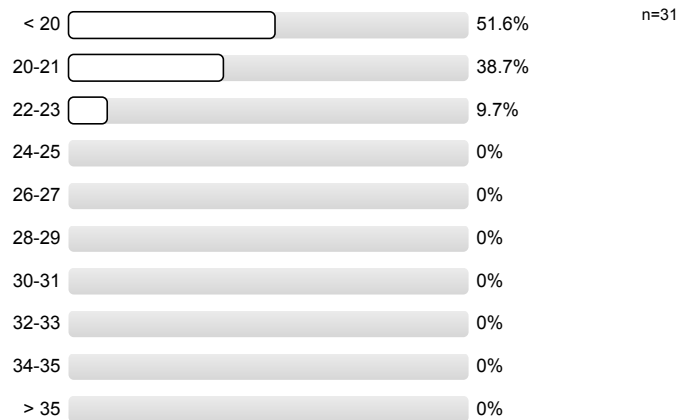


#### 5. Studium, Lernen und (bisherige) Leistungen

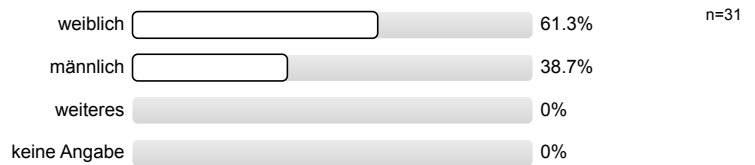
5.1) Wo haben Sie Ihre Hochschulzugangsberechtigung erworben?



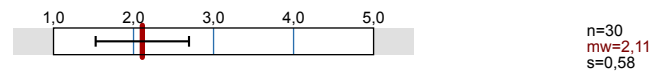
5.2) Ihr Alter?



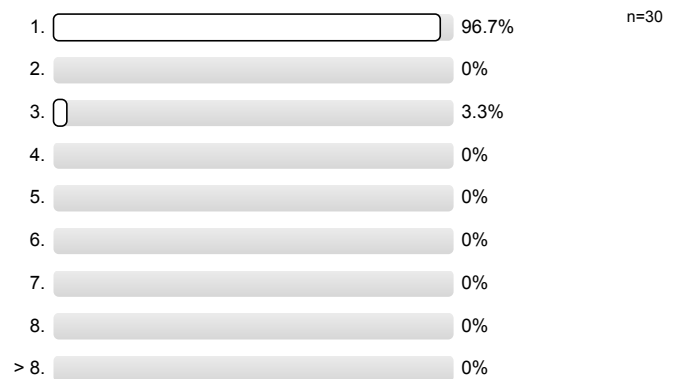
5.3) Ihr Geschlecht?



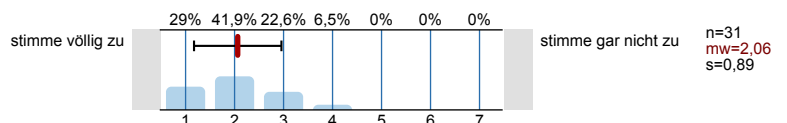
5.4) Welche Durchschnittsnote hatten Sie in dem Zeugnis, mit dem Sie Ihre Hochschulzugangsberechtigung erworben haben?



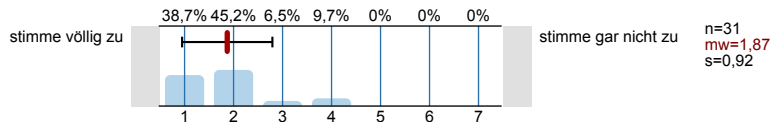
5.5) In welchem Fachsemester studieren Sie?



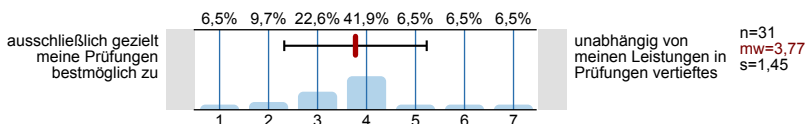
5.6) Studium und Hochschule leisten einen Beitrag zu meiner persönlichen Weiterentwicklung.



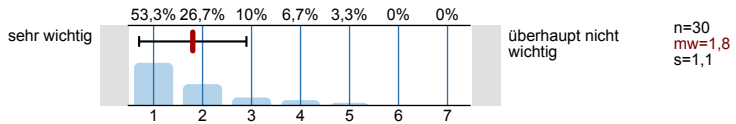
5.7) Wissenschaft und Forschung leisten einen Beitrag zur gesellschaftlichen Entwicklung/zu unserer Gesellschaft.



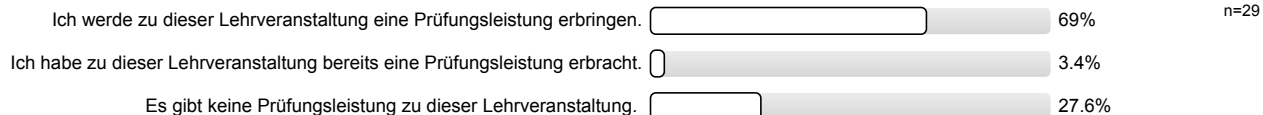
5.8) Hauptsächlich lerne ich im Studium um ...



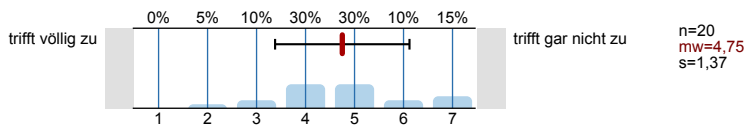
5.9) Wie wichtig ist Ihnen der Erwerb von Kenntnissen und/oder Fertigkeiten für Ihr späteres Berufsfeld?



5.10) Was trifft auf Sie zu?



5.11) Ich werde die Prüfungsleistung mit einer Note bestehen, die meinem Anspruch entsprechen wird.

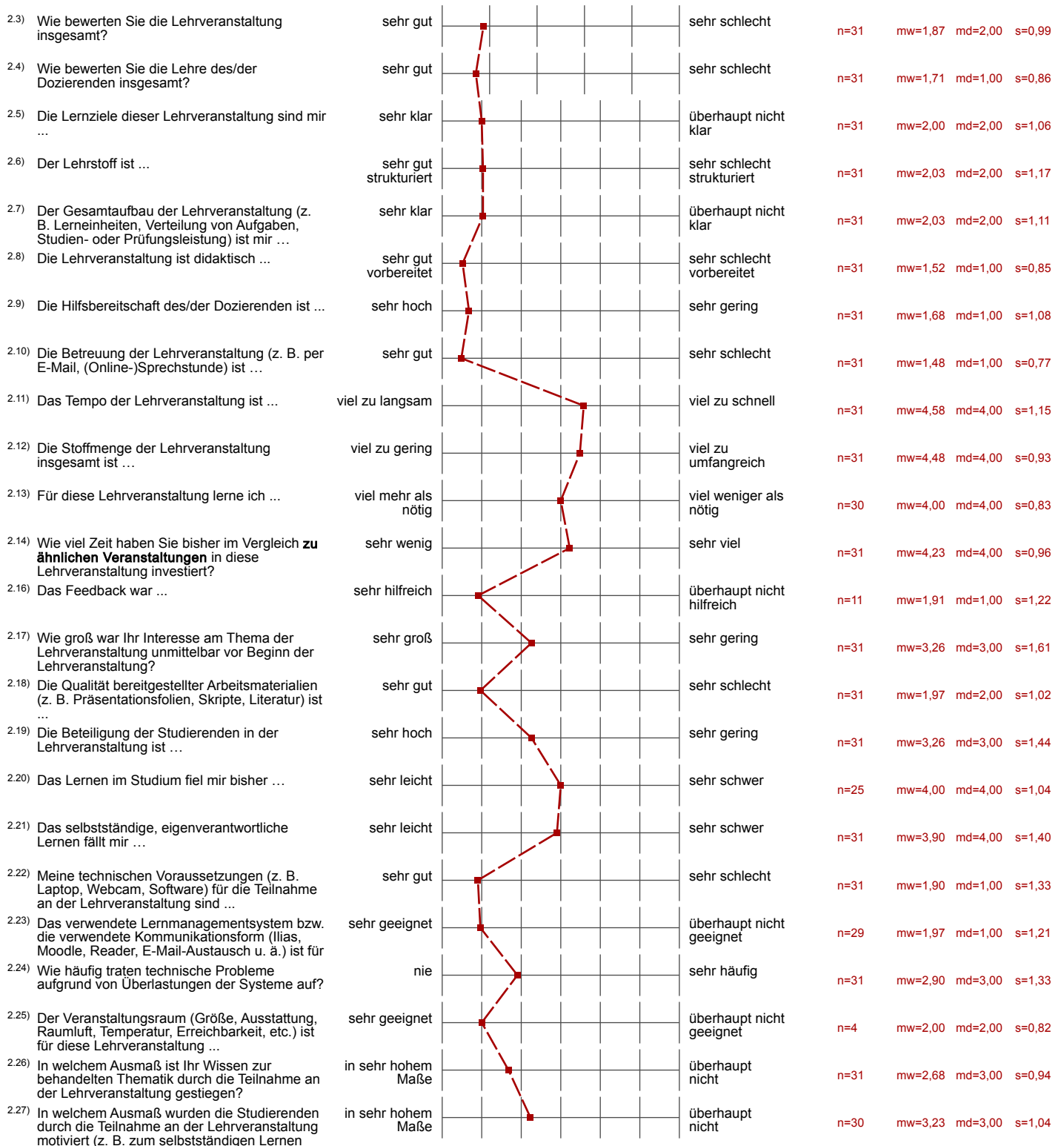


# Profillinie

Teilbereich: Landeslehrpreis Rheinland-Pfalz 2022  
 Name der/des Lehrenden: Dr. Eva Ellen Wagner  
 Titel der Lehrveranstaltung: Arbeitsgemeinschaft im Staatsorganisationsrecht  
 (Name der Umfrage)

Verwendete Werte in der Profillinie: Mittelwert

## 2. Fragen zur Lehrveranstaltung



|   |                    |  |                 |      |         |         |        |
|---|--------------------|--|-----------------|------|---------|---------|--------|
| 2.28) In welchem Ausmaß können Sie durch die Teilnahme an der Lehrveranstaltung Probleme und Zusammenhänge in der behandelten             | in sehr hohem Maße |  | überhaupt nicht | n=31 | mw=2,94 | md=3,00 | s=1,00 |
| 2.29) In welchem Ausmaß fühlen Sie sich durch die Teilnahme an der Lehrveranstaltung auf Ihre Studien- oder Prüfungsleistung vorbereitet? | in sehr hohem Maße |  | überhaupt nicht | n=31 | mw=3,06 | md=3,00 | s=1,09 |
| 2.30) In welchem Ausmaß konnten Sie Kenntnisse und/oder Fertigkeiten für Ihr späteres Berufsfeld erwerben?                                | in sehr hohem Maße |  | überhaupt nicht | n=13 | mw=3,31 | md=3,00 | s=1,03 |

### 3. Fragen zu Kompetenzerwerb und -weiterentwicklung

|   |                    |  |                 |      |         |         |        |
|---|--------------------|--|-----------------|------|---------|---------|--------|
| 3.1) Fachspezifische theoretische Kenntnisse (Fachwissen zu zentralen Theorien, Themen)   | in sehr hohem Maße |  | überhaupt nicht | n=26 | mw=2,73 | md=3,00 | s=0,87 |
| 3.2) Fachspezifische methodische Kenntnisse (Kenntnis von speziellen Analyse-/Forschungsverfahren, Computerprogrammen)                    | in sehr hohem Maße |  | überhaupt nicht | n=17 | mw=2,88 | md=3,00 | s=1,27 |
| 3.3) Praktische und anwendungsbezogene fachliche Fähigkeiten (Anwendung von speziellen Analyse-/Forschungsverfahren,                      | in sehr hohem Maße |  | überhaupt nicht | n=13 | mw=3,46 | md=3,00 | s=1,13 |
| 3.4) Wissenschaftliches Schreiben (Fähigkeit, Berichte, Protokolle oder wissenschaftliche Aufsätze zu verfassen)                          | in sehr hohem Maße |  | überhaupt nicht | n=23 | mw=3,48 | md=3,00 | s=1,47 |
| 3.5) Präsentationsfähigkeit (Fähigkeit, Produkte, Ideen oder Berichte einem Publikum zu präsentieren)                                     | in sehr hohem Maße |  | überhaupt nicht | n=9  | mw=3,78 | md=3,00 | s=1,92 |
| 3.6) Analytische Fähigkeiten (Fähigkeit, komplexe Sachverhalte zu erfassen, sie zu gliedern und Beziehungen zwischen einzelnen Aspekten   | in sehr hohem Maße |  | überhaupt nicht | n=25 | mw=3,08 | md=3,00 | s=1,19 |
| 3.7) Informations- und Wissensmanagement (Fähigkeit, Informationen aus verschiedenen Quellen zu erschließen, aufzubereiten und zu         | in sehr hohem Maße |  | überhaupt nicht | n=23 | mw=3,35 | md=3,00 | s=1,19 |
| 3.8) Transferfähigkeit (Fähigkeit, vorhandenes Wissen auf neue Fragestellungen anzuwenden)  | in sehr hohem Maße |  | überhaupt nicht | n=28 | mw=2,75 | md=3,00 | s=1,00 |
| 3.9) Teamfähigkeit (Fähigkeit, mit anderen produktiv und kooperativ zusammenzuarbeiten)   | in sehr hohem Maße |  | überhaupt nicht | n=13 | mw=4,62 | md=5,00 | s=2,40 |
| 3.10) Kommunikative Fähigkeiten (Fähigkeit, sich verständlich und am Empfänger orientiert auszudrücken)                                   | in sehr hohem Maße |  | überhaupt nicht | n=22 | mw=2,91 | md=2,50 | s=1,51 |
| 3.11) Diskussionsfähigkeit (Fähigkeit, den eigenen Standpunkt angemessen argumentativ zu vertreten und die Position(en) anderer zu        | in sehr hohem Maße |  | überhaupt nicht | n=24 | mw=2,67 | md=3,00 | s=1,24 |
| 3.12) Selbstdisziplin (Fähigkeit, konsequent seine Ziele zu verfolgen und sich nicht von anderen Dingen ablenken zu lassen)               | in sehr hohem Maße |  | überhaupt nicht | n=23 | mw=2,96 | md=3,00 | s=1,02 |
| 3.13) Belastungsfähigkeit (Fähigkeit, unter physischen und psychischen Belastungen arbeiten zu können)                                    | in sehr hohem Maße |  | überhaupt nicht | n=14 | mw=3,86 | md=3,50 | s=1,56 |
| 3.14) Selbstständiges Arbeiten (Fähigkeit, innerhalb eines abgesteckten Rahmens arbeitsrelevante Entscheidungen zu treffen und in die Tat | in sehr hohem Maße |  | überhaupt nicht | n=25 | mw=2,56 | md=2,00 | s=1,23 |

### 4. Fragen des/der Dozierenden

|                |          |  |               |     |         |         |        |
|----------------|----------|--|---------------|-----|---------|---------|--------|
| 4.1) [FRAGE 1] | sehr gut |  | sehr schlecht | n=1 | mw=1,00 | md=1,00 | s=0,00 |
| 4.2) [FRAGE 2] | sehr gut |  | sehr schlecht | n=1 | mw=1,00 | md=1,00 | s=0,00 |
| 4.3) [FRAGE 3] | sehr gut |  | sehr schlecht | n=0 |         |         |        |

### 5. Studium, Lernen und (bisherige) Leistungen

|   |  |  |                                     |      |         |         |        |
|---|--|--|-------------------------------------|------|---------|---------|--------|
| 5.4) Welche Durchschnittsnote hatten Sie in dem Zeugnis, mit dem Sie Ihre Hochschulzugangsberechtigung erworben   | 1 (Note 1,0 bis 5,0)                   |  | 5                                   | n=30 | mw=2,11 |         | s=0,58 |
| 5.6) Studium und Hochschule leisten einen Beitrag zu meiner persönlichen Weiterentwicklung.                       | stimme völlig zu                       |  | stimme gar nicht zu                 | n=31 | mw=2,06 | md=2,00 | s=0,89 |
| 5.7) Wissenschaft und Forschung leisten einen Beitrag zur gesellschaftlichen Entwicklung/zu unserer Gesellschaft. | stimme völlig zu                       |  | stimme gar nicht zu                 | n=31 | mw=1,87 | md=2,00 | s=0,92 |
| 5.8) Hauptsächlich lerne ich im Studium um ...  | ausschließlich gezielt meine Prüfungen |  | unabhängig von meinen Leistungen in | n=31 | mw=3,77 | md=4,00 | s=1,45 |





# Auswertungsteil der offenen Fragen

## 2. Fragen zur Lehrveranstaltung

2.1) Was hat Ihnen an der Lehrveranstaltung besonders gut gefallen?

- Besonders knifflige Fälle
- Das Tempo der Veranstaltung war sehr passend  
Die Power Points waren übersichtlich und hilfreich
- Die Dozentin ist jedes Mal perfekt vorbereitet. Sie hat ein enormes fachliches Wissen und gleichzeitig ist sie auch didaktisch sehr gut, eine seltene Kombination.  
  
Man erhält alles, was man sich von einer AG wünscht, nämlich Fallbearbeitungs-, Aufbau Tipps etc.
- Die Folien, sowie die Sachverhalte waren immer früh genug hochgeladen, sodass man sich gut auf die AG vorbereiten konnte. Ebenfalls wurden alle Fragen immer gut beantwortet und die Probleme eines jedes Sachverhalts für alle deutlich. Ebenfalls war es sehr hilfreich ausformulierte Lösungen zu bekommen.
- Die Fälle
- Die Kommunikation hat sehr gut funktioniert und man konnte immer Fragen stellen. Die Sachverhalte wurden auch sehr detailliert besprochen.
- Die Lehrveranstaltung war sehr strukturiert gestaltet, sodass alles auch sehr übersichtlich und verständlich erklärt und vermittelt wurde. Auf unsere Fragen wurde zudem immer eingegangen und sie wurden immer verständlich und nachvollziehbar beantwortet.
- Die Veranstaltung legte einen klaren Fokus auf das Üben mit Sachverhalten, die passgenau zu den Wochenthemen der Staatsrecht I Vorlesung zugeschnitten waren.  
Aufgrund dessen konnte neu erlernte Theorie praktisch perfekt verknüpft werden.
- Die detaillierten Lösungsskizzen der Fälle
- Die offenen Diskussionen  
Wie alle eingebunden wurden  
Ihre engagierte Art den Spaß am Staatsrecht zu vermitteln
- Die offene Arbeitsweise und das gute Feedback zu eigenen Schriftsätzen
- Die sehr ruhige und strukturierte Atmosphäre der AG
- Frau Wagner ist hochgradig kompetent. Sie erklärt hervorragend und hat ein angenehmes Sprechtempo. Sie kann jede Frage beantworten und korrigiert sich sofort selbst, sofern ihr (äußert selten) eine sprachliche Ungenauigkeit auffällt. Ihre didaktischen Fähigkeiten sind herausragend! Sie lässt ihre Studierenden eigenständig auf die Lösung kommen und ergänzt danach wenn nötig. Ihre Zusammenfassungen der Sachverhalte machen die Lösung logisch und inhaltlich nachvollziehbar.
- Fälle lösen, Fälle bearbeiten
- Große Strukturiertheit
- Gut war vor allem, dass immer Raum für Fragen war und die Lehrveranstaltung insgesamt sehr strukturiert war.
- Gute Einbindung der Studenten
- Gute Erklärung
- Gute und ausführliche Erklärungen/Lösung der gegebenen Probleme. Außerdem gut strukturierte Präsentationsfolien.
- Interessante und teils aktuelle Fälle  
Strukturierter Aufbau  
Zeit um Fragen zu stellen
- Sehr gute Erklärung der Sachverhalte  
Frau Wagner ist super freundlich und geht auf alle Fragen ein  
Super Organisation
- Sehr gute Fallbeispiele mit verständlichen Lösungsskizzen  
Sie kann sehr gut erklären.
- Sie wurde so gut wie es online möglich ist interaktiv gestaltet
- Struktur,  
Aufbau,  
PowerPoint

- Super erklärt, nicht zu schnell, nicht zu langsam mit dem Unterricht fort gefahren. Sehr organisiert
- Viele gute Fallbeispiele.

## 2.2) Was würden Sie verbessern?

- Begründetheit mehr besprechen, Probeklausur mit Benotung wäre cool gewesen, manchmal etwas zu zügiges Voranschreiten bei der Fallbearbeitung, eine Zusammenfassung über den behandelten Stoff wäre aus Übersichtsgründen schön gewesen
- Dass wir ihnen eine ausformulierte Falllösung zusenden dürfen, da als Erstsemester der Gutachtenstil sehr unvertraut ist
- Die Beteiligung der AG-Teilnehmer in der Breite, also die Mitnahme aller Teilnehmer
- Die Lehrveranstaltungen/Arbeitsgemeinschaften trotz strengen Lehrplans auf das Tempo der Teilnehmer eventuell anzupassen.
- Etwas größere Pausen einzulegen, nachdem eine komplexere Frage gestellt wurde, damit alle einen Moment länger Zeit haben nachzudenken und die Antwort nicht sofort von den Schnelleren vorweggenommen wird.
- Etwas mehr Zeit zum nachdenken bzgl. der Fragen lassen. Oftmals kann man gar nicht so schnell denken wie die Antworten geliefert werden.
- Eventuell den Vorlesungsstoff generell in einer Art Zusammenfassung in der AG besprechen oder als Dokument hochladen
- Evtl. Am Anfang jeder AG kurze Fragen aus der letzten Stunde Fragen, um zu checken, ob alle es gleich gut verstanden haben
- Evtl. nicht immer die beiden gleichen Leute drannehmen, sondern kurz warten, sodass man kurz nachdenken kann wenn man schüchterner ist und sich nicht gleich meldet.
- Größere Rücksichtnahme auf Schwächere
- Ich weiß nicht, inwiefern das möglich oder sinnvoll ist, aber mir hätten vielleicht ein paar allgemeine Schemata geholfen, eine Themen oder den Prüfungsaufbau etwas besser zu verstehen.
- Ihre zeitliche Genauigkeit. Sie ist sehr deutsch mit den Unterrichtszeiten, kommt auf die Sekunde pünktlich (gerne beibehalten) und überzieht sehr selten. Manchmal wäre eine Viertelstunde länger befriedigender für uns Studierende, wenn wir einen Fall dann gänzlich abschließen können und nicht in der nächsten Woche noch 10min den alten Fall besprechen, der dann nicht mehr so präsent ist. Das gilt natürlich nur, wenn Frau Wagner die Zeit dafür hat, die sich natürlich nicht zu nehmen verpflichtet ist.
- Manchmal wurde zu schnell erklärt: Die "Spitze" der AG Teilnehmer kam gut mit, während Leute, die die Materie nicht so ganz im Kopf hatten, auch schnell dann mal raus waren. Davon abgesehen aber gute Erklärungen.
- Mehr Fälle
- Mehr Schemata zu Verfügung stellen die einen Überblick verschaffen.
- Nichts
- Nichts.
- etwas zu schnelles Tempo, vor allem die verschiedenen Verfahren langsamer erklären.
- persönlich habe ich mich in der Veranstaltung etwas "alleingelassen" gefühlt. Oftmals wurde der Fall bearbeitet wobei viel Vorwissen erforderlich war, um die Lösung ansatzweise zu verstehen. Und auch sonst fiel es mir schwer, den AG-Stunden zu folgen. Aus meiner Sicht wären "Übersichten" zu besserem Verständnis nötig und die "Möglichkeit" der AG-Leiterin eine Falllösung zukommen zu lassen, um ein persönliches Feedback über Fähigkeiten und Kenntnis zu erhalten.

4. Fragen des/der Dozierenden