

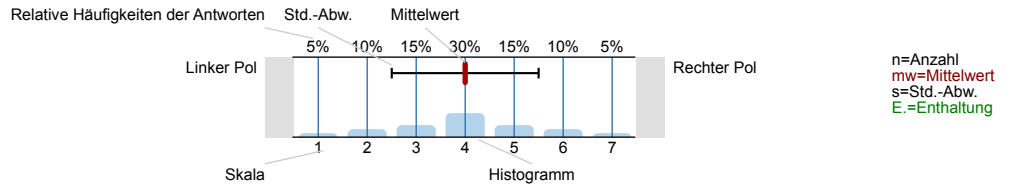
**Univ.-Prof. Dr. Albert Ingold**  
 Examenskurs Allgemeines Verwaltungs- und Verwaltungsprozessrecht (WiSe 2020/21)  
 Erfasste Fragebögen/number of questionnaires analyzed = 26



Auswertungsteil der geschlossenen Fragen

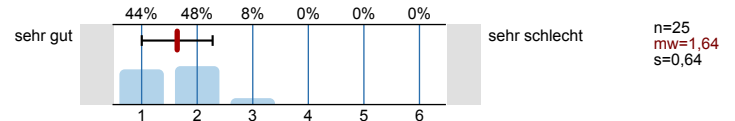
Legende

Frage**text**

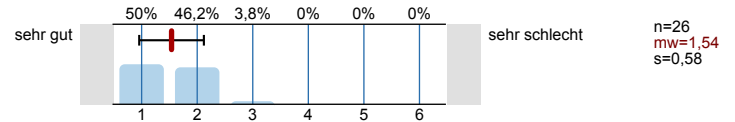


Gesamtbewertung

Wie bewerten Sie die Lehrveranstaltung insgesamt?

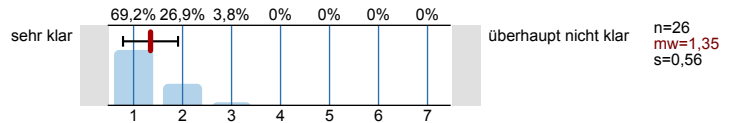


Wie bewerten Sie die Lehre des/der Dozierenden insgesamt?

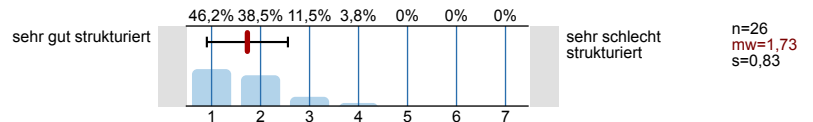


Fragen zur Lehrveranstaltung

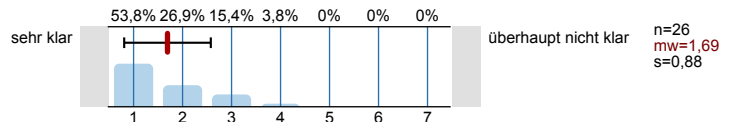
Die Lernziele dieser Lehrveranstaltung sind mir ...



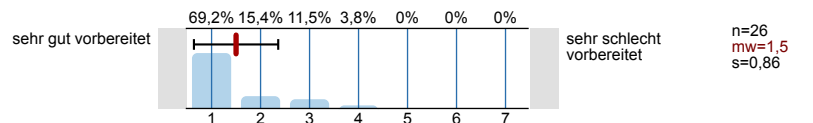
Der Lehrstoff ist ...



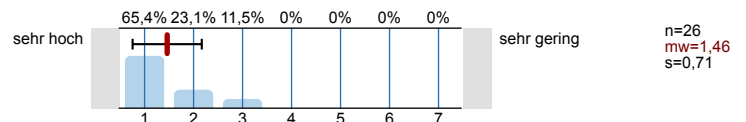
Der Gesamtaufbau der Lehrveranstaltung (z. B. Lerneinheiten, Verteilung von Aufgaben, Studien- oder Prüfungsleistung) ist mir ...



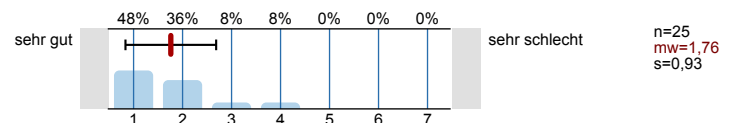
Die Lehrveranstaltung ist didaktisch ...



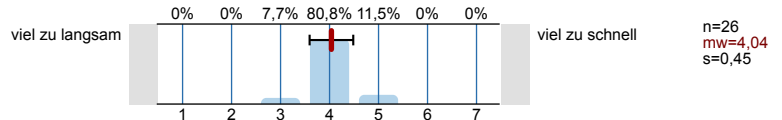
Die Hilfsbereitschaft des/der Dozierenden ist ...



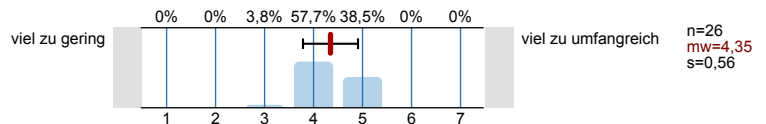
Die Betreuung der Lehrveranstaltung (z. B. per E-Mail, (Online-)Sprechstunde) ist ...



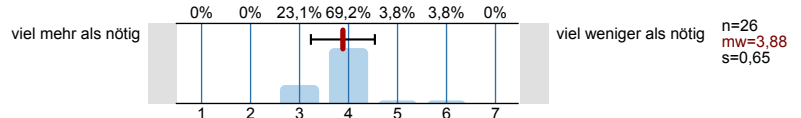
Das Tempo der Lehrveranstaltung ist ...



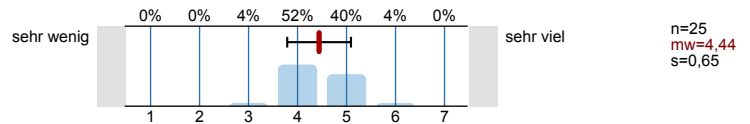
Die Stoffmenge der Lehrveranstaltung insgesamt ist ...



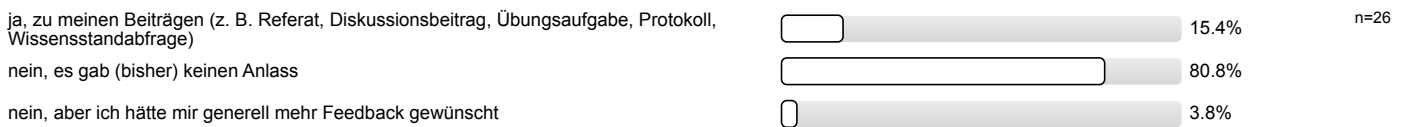
Für diese Lehrveranstaltung lerne ich ...



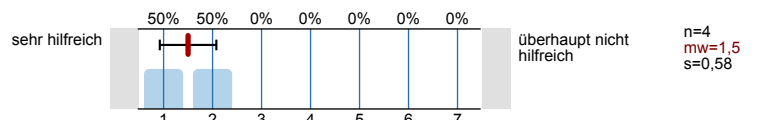
Wie viel Zeit haben Sie bisher im Vergleich zu **ähnlichen Veranstaltungen** in diese Lehrveranstaltung investiert?



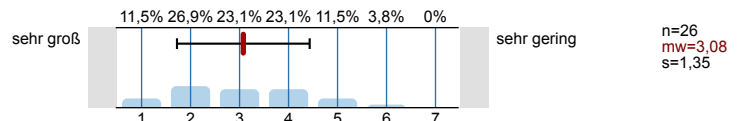
Haben Sie im Rahmen der Lehrveranstaltung ein Feedback erhalten?



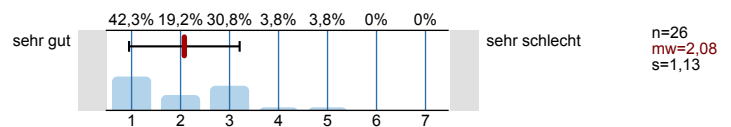
Das Feedback war ...



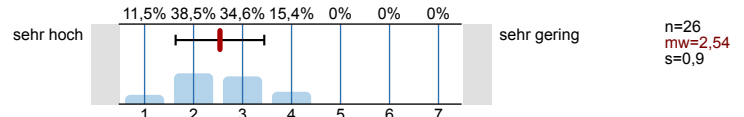
Wie groß war Ihr Interesse am Thema der Lehrveranstaltung unmittelbar vor Beginn der Lehrveranstaltung?



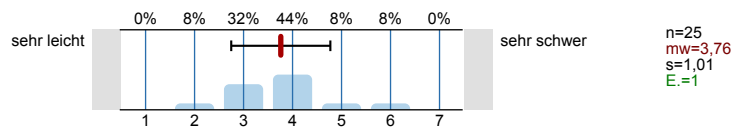
Die Qualität bereitgestellter Arbeitsmaterialien (z. B. Präsentationsfolien, Skripte, Literatur) ist ...



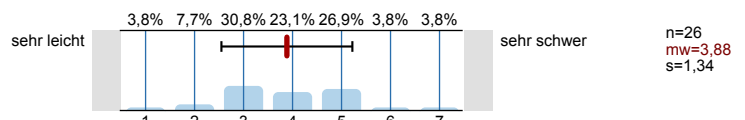
Die Beteiligung der Studierenden in der Lehrveranstaltung ist ...



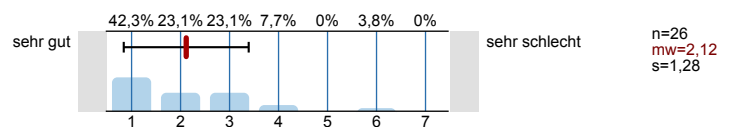
Das Lernen im Studium fiel mir bisher ...



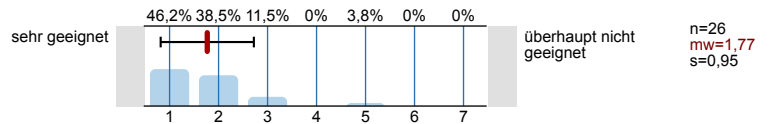
Das selbstständige, eigenverantwortliche Lernen fällt mir ...



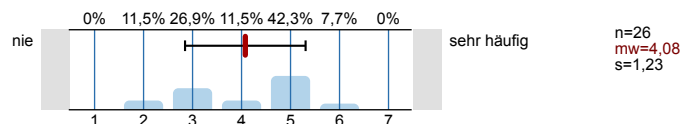
Meine technischen Voraussetzungen (z. B. Laptop, Webcam, Software) für die Teilnahme an der Lehrveranstaltung sind ...



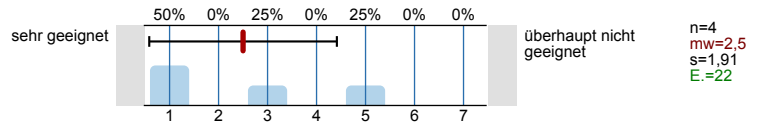
Das verwendete Lernmanagementsystem bzw. die verwendete Kommunikationsform (Ilias, Moodle, Reader, E-Mail-Austausch u. ä.) ist für diese Lehrveranstaltung ...



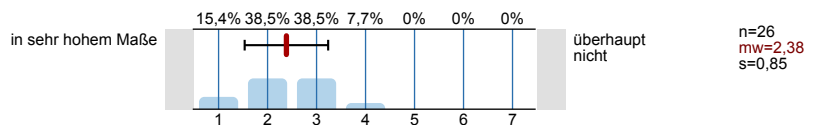
Wie häufig traten technische Probleme aufgrund von Überlastungen der Systeme auf?



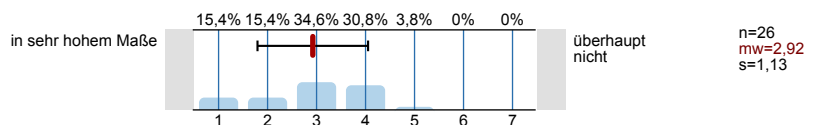
Der Veranstaltungsraum (Größe, Ausstattung, Raumluft, Temperatur, Erreichbarkeit, etc.) ist für diese Lehrveranstaltung ...



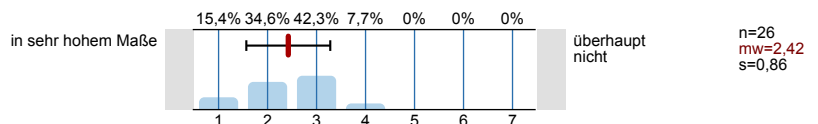
In welchem Ausmaß ist Ihr Wissen zur behandelten Thematik durch die Teilnahme an der Lehrveranstaltung gestiegen?



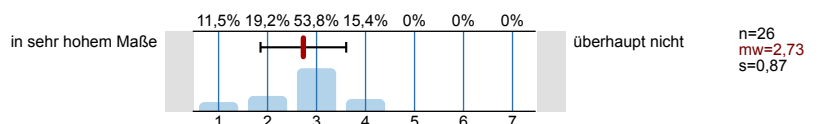
In welchem Ausmaß wurden die Studierenden durch die Teilnahme an der Lehrveranstaltung motiviert (z. B. zum selbstständigen Lernen und eigenverantwortlichen Arbeiten)?



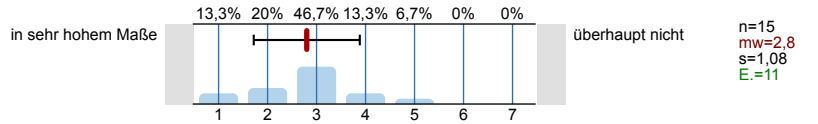
In welchem Ausmaß können Sie durch die Teilnahme an der Lehrveranstaltung Probleme und Zusammenhänge in der behandelten Thematik erkennen?



In welchem Ausmaß fühlen Sie sich durch die Teilnahme an der Lehrveranstaltung auf Ihre Studien- oder Prüfungsleistung vorbereitet?



In welchem Ausmaß konnten Sie Kenntnisse und/oder Fertigkeiten für Ihr späteres Berufsfeld erwerben?

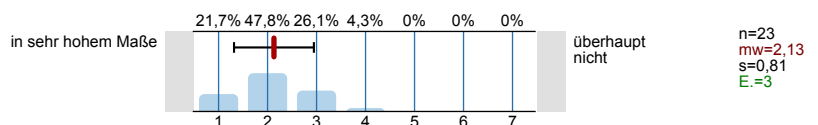


Fragen zu Kompetenzerwerb und -weiterentwicklung

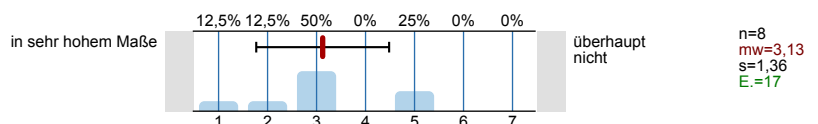
**In welchem Ausmaß haben Sie die folgenden Kompetenzen im Rahmen der Lehrveranstaltung erworben oder weiterentwickelt? Bitte beachten Sie, dass nicht jede Kompetenz in dieser Lehrveranstaltung vermittelt werden muss.**

**Fachkompetenzen:** Fachkenntnisse und Fachmethoden sowie deren Anwendung

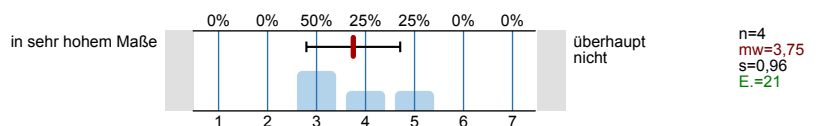
Fachspezifische theoretische Kenntnisse (Fachwissen zu zentralen Theorien, Themen)



Fachspezifische methodische Kenntnisse (Kenntnis von speziellen Analyse-/Forschungsverfahren, Computerprogrammen)

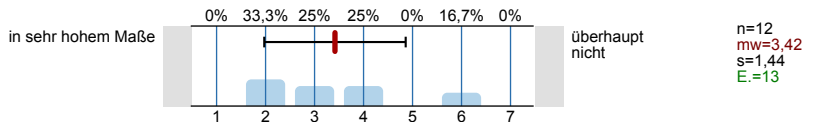


Praktische und anwendungsbezogene fachliche Fähigkeiten (Anwendung von speziellen Analyse-/Forschungsverfahren, Computerprogrammen)

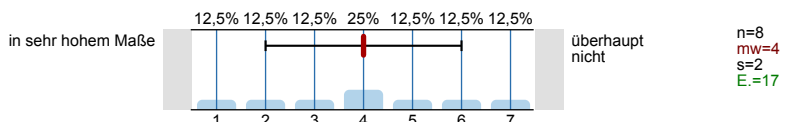


**Methodenkompetenzen:** Vom Fach unabhängig einsetzbare Kenntnisse und Fähigkeiten, die es ermöglichen neue und komplexe Aufgaben und Probleme selbständig und flexibel zu bewältigen

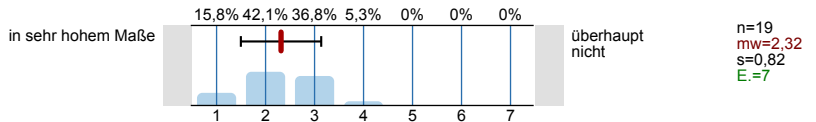
Wissenschaftliches Schreiben (Fähigkeit, Berichte, Protokolle oder wissenschaftliche Aufsätze zu verfassen)



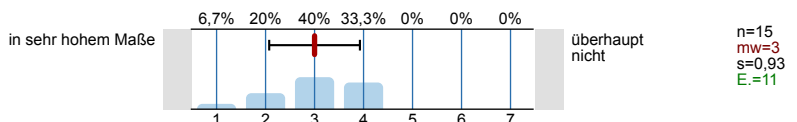
Präsentationsfähigkeit (Fähigkeit, Produkte, Ideen oder Berichte einem Publikum zu präsentieren)



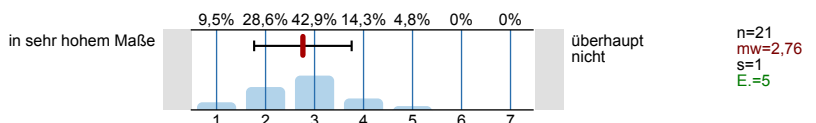
Analytische Fähigkeiten (Fähigkeit, komplexe Sachverhalte zu erfassen, sie zu gliedern und Beziehungen zwischen einzelnen Aspekten herzustellen)



Informations- und Wissensmanagement (Fähigkeit, Informationen aus verschiedenen Quellen zu erschließen, aufzubereiten und zu analysieren)

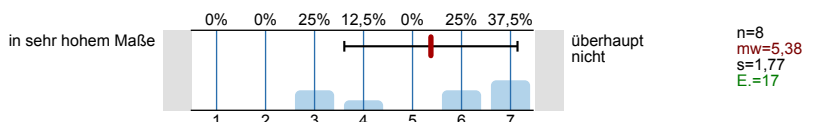


Transferfähigkeit (Fähigkeit, vorhandenes Wissen auf neue Fragestellungen anzuwenden)

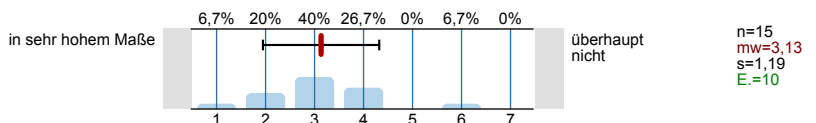


**Sozialkompetenzen:** Kenntnisse und Fähigkeiten in Bezug auf Kommunikation, Kooperation und Konflikte in verschiedenen Lebenssituationen

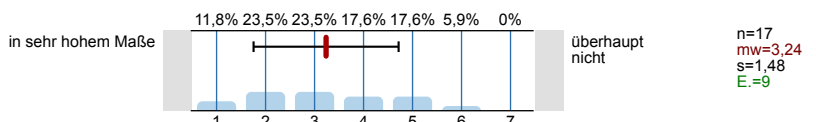
Teamfähigkeit (Fähigkeit, mit anderen produktiv und kooperativ zusammenzuarbeiten)



Kommunikative Fähigkeiten (Fähigkeit, sich verständlich und am Empfänger orientiert auszudrücken)

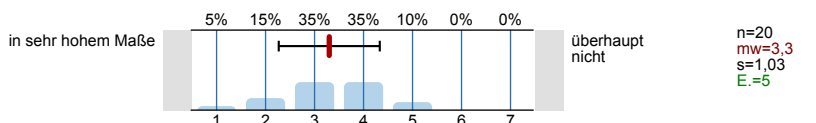


Diskussionsfähigkeit (Fähigkeit, den eigenen Standpunkt angemessen argumentativ zu vertreten und die Position(en) anderer zu berücksichtigen)

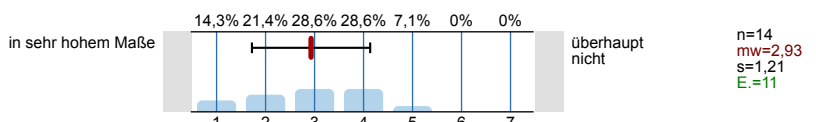


**Selbstkompetenzen:** Kenntnisse, Fähigkeiten sowie die Bereitschaft eigenständig und verantwortlich zu handeln, das eigene Handeln und das Handeln anderer zu reflektieren und sich weiterzuentwickeln

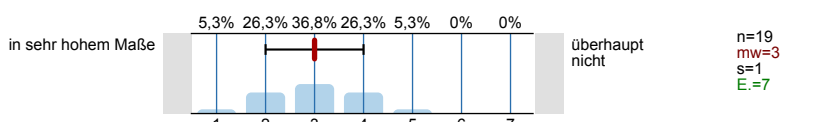
Selbstdisziplin (Fähigkeit, konsequent seine Ziele zu verfolgen und sich nicht von anderen Dingen ablenken zu lassen)



Belastungsfähigkeit (Fähigkeit, unter physischen und psychischen Belastungen arbeiten zu können)



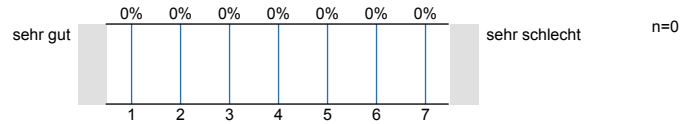
Selbstständiges Arbeiten (Fähigkeit, innerhalb eines abgesteckten Rahmens arbeitsrelevante Entscheidungen zu treffen und in die Tat umsetzen zu können)



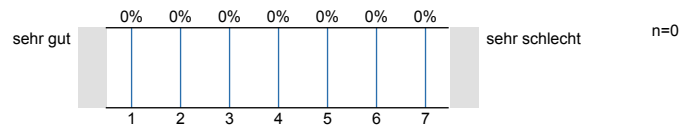
Fragen des/der Dozierenden

An dieser Stelle folgt die Bewertung der eigenen Fragen des/der Dozierenden. Falls der/die Dozierende Ihnen keine eigenen Fragen zu seiner/ihrer Lehrveranstaltung gestellt hat, klicken Sie bitte auf "Weiter".

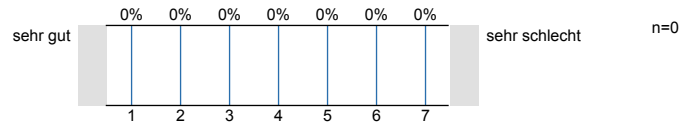
[FRAGE 1]



[FRAGE 2]



[FRAGE 3]

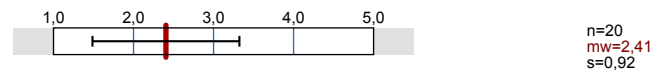


Studium, Lernen und (bisherige) Leistungen

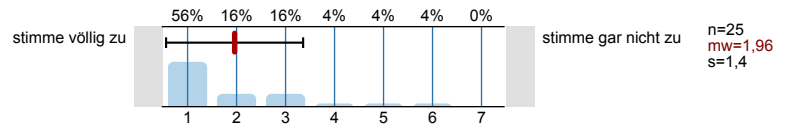
Wo haben Sie Ihre Hochschulzugangsberechtigung erworben?



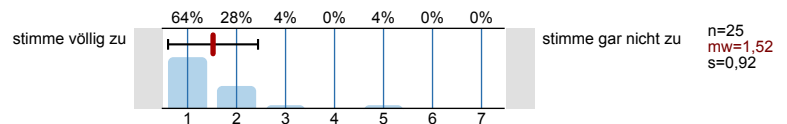
Welche Durchschnittsnote hatten Sie in dem Zeugnis, mit dem Sie Ihre Hochschulzugangsberechtigung erworben haben?



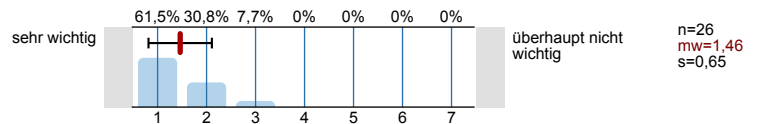
Studium und Hochschule leisten einen Beitrag zu meiner persönlichen Weiterentwicklung.



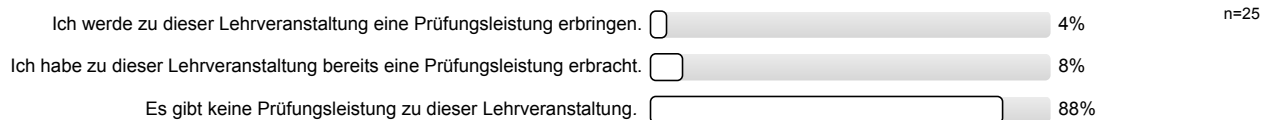
Wissenschaft und Forschung leisten einen Beitrag zur gesellschaftlichen Entwicklung/zu unserer Gesellschaft.



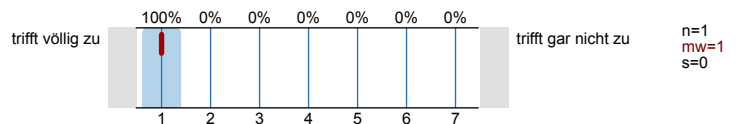
Wie wichtig ist Ihnen der Erwerb von Kenntnissen und/oder Fertigkeiten für Ihr späteres Berufsfeld?



Was trifft auf Sie zu?



Ich werde die Prüfungsleistung mit einer Note bestehen, die meinem Anspruch entsprechen wird.

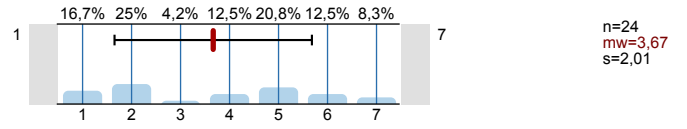


Bitte schätzen Sie sich auf einer Skala von 1 bis 7 selbst ein:

1 = "ausschließlich gezielt meine Prüfungen bestmöglich zu bestehen"

7 = "unabhängig von meinen Leistungen und Prüfungen vertieftes Wissen und Verständnis für meine Studieninhalte zu erlangen"

Hauptsächlich lerne ich im Studium um ...



# Profillinie

Teilbereich: FB 03 - Rechtswissenschaften  
 Name der/des Lehrenden: Univ.-Prof. Dr. Albert Ingold  
 Titel der Lehrveranstaltung: Examenskurs Allgemeines Verwaltungs- und Verwaltungsprozessrecht  
 (Name der Umfrage)

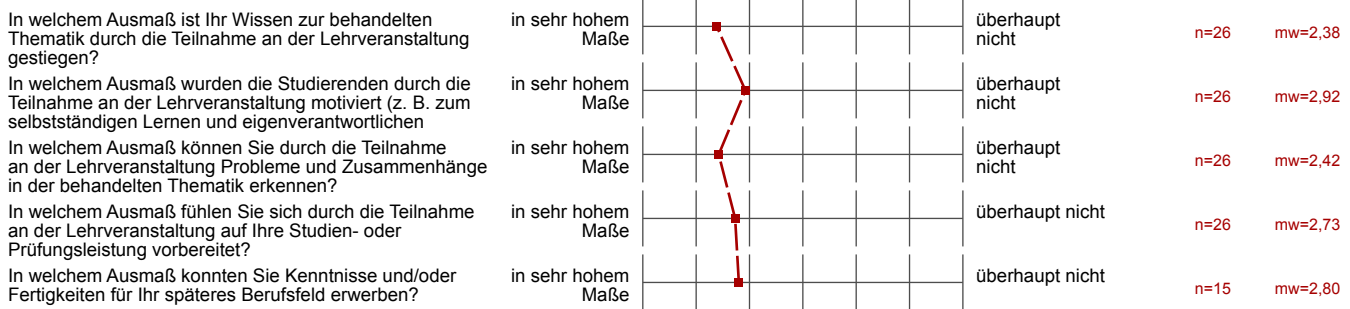
Verwendete Werte in der Profillinie: Mittelwert

## Gesamtbewertung

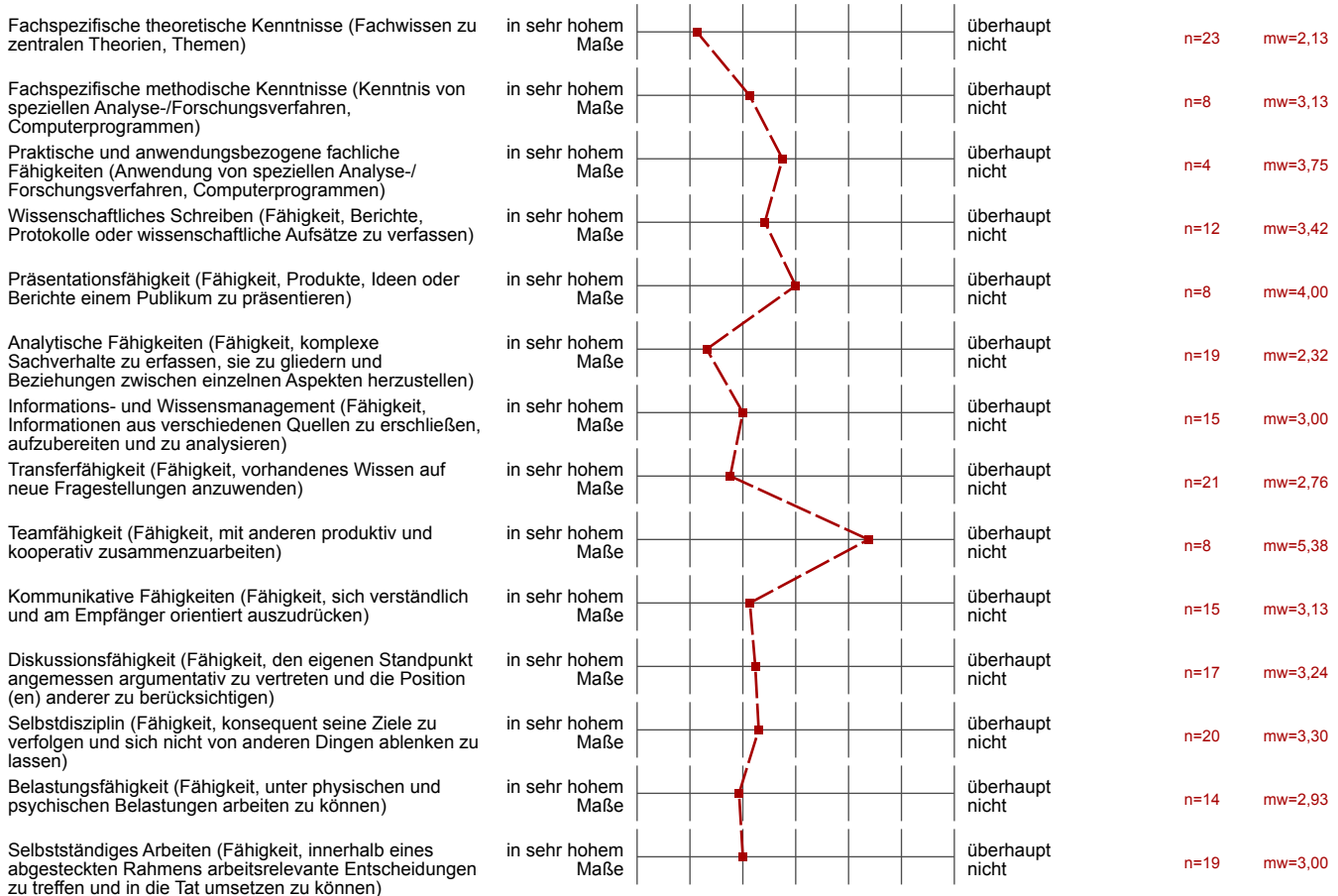
Wie bewerten Sie die Lehrveranstaltung insgesamt?	sehr gut		sehr schlecht	n=25	mw=1,64
Wie bewerten Sie die Lehre des/der Dozierenden insgesamt?	sehr gut		sehr schlecht	n=26	mw=1,54

## Fragen zur Lehrveranstaltung

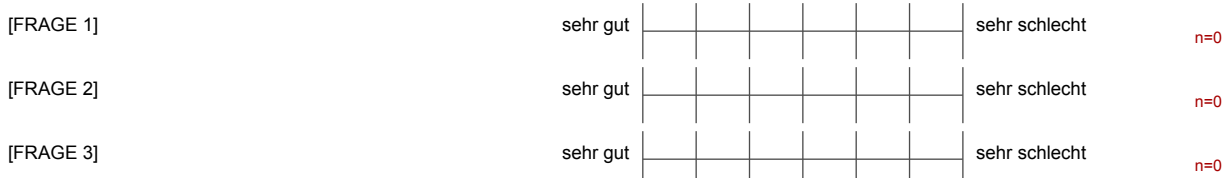
Die Lernziele dieser Lehrveranstaltung sind mir ...	sehr klar		überhaupt nicht klar	n=26	mw=1,35
Der Lehrstoff ist ...	sehr gut strukturiert		sehr schlecht strukturiert	n=26	mw=1,73
Der Gesamtaufbau der Lehrveranstaltung (z. B. Lerneinheiten, Verteilung von Aufgaben, Studien- oder Prüfungsleistung) ist mir ...	sehr klar		überhaupt nicht klar	n=26	mw=1,69
Die Lehrveranstaltung ist didaktisch ...	sehr gut vorbereitet		sehr schlecht vorbereitet	n=26	mw=1,50
Die Hilfsbereitschaft des/der Dozierenden ist ...	sehr hoch		sehr gering	n=26	mw=1,46
Die Betreuung der Lehrveranstaltung (z. B. per E-Mail, (Online-)Sprechstunde) ist ...	sehr gut		sehr schlecht	n=25	mw=1,76
Das Tempo der Lehrveranstaltung ist ...	viel zu langsam		viel zu schnell	n=26	mw=4,04
Die Stoffmenge der Lehrveranstaltung insgesamt ist ...	viel zu gering		viel zu umfangreich	n=26	mw=4,35
Für diese Lehrveranstaltung lerne ich ...	viel mehr als nötig		viel weniger als nötig	n=26	mw=3,88
Wie viel Zeit haben Sie bisher im Vergleich zu ähnlichen Veranstaltungen in diese Lehrveranstaltung investiert?	sehr wenig		sehr viel	n=25	mw=4,44
Das Feedback war ...	sehr hilfreich		überhaupt nicht hilfreich	n=4	mw=1,50
Wie groß war Ihr Interesse am Thema der Lehrveranstaltung unmittelbar vor Beginn der Lehrveranstaltung?	sehr groß		sehr gering	n=26	mw=3,08
Die Qualität bereitgestellter Arbeitsmaterialien (z. B. Präsentationsfolien, Skripte, Literatur) ist ...	sehr gut		sehr schlecht	n=26	mw=2,08
Die Beteiligung der Studierenden in der Lehrveranstaltung ist ...	sehr hoch		sehr gering	n=26	mw=2,54
Das Lernen im Studium fiel mir bisher ...	sehr leicht		sehr schwer	n=25	mw=3,76
Das selbstständige, eigenverantwortliche Lernen fällt mir ...	sehr leicht		sehr schwer	n=26	mw=3,88
Meine technischen Voraussetzungen (z. B. Laptop, Webcam, Software) für die Teilnahme an der Lehrveranstaltung sind ...	sehr gut		sehr schlecht	n=26	mw=2,12
Das verwendete Lernmanagementsystem bzw. die verwendete Kommunikationsform (Ilias, Moodle, Reader, E-Mail-Austausch u. ä.) ist für diese Lehrveranstaltung ...	sehr geeignet		überhaupt nicht geeignet	n=26	mw=1,77
Wie häufig traten technische Probleme aufgrund von Überlastungen der Systeme auf?	nie		sehr häufig	n=26	mw=4,08
Der Veranstaltungsraum (Größe, Ausstattung, Raumluft, Temperatur, Erreichbarkeit, etc.) ist für diese Lehrveranstaltung ...	sehr geeignet		überhaupt nicht geeignet	n=4	mw=2,50



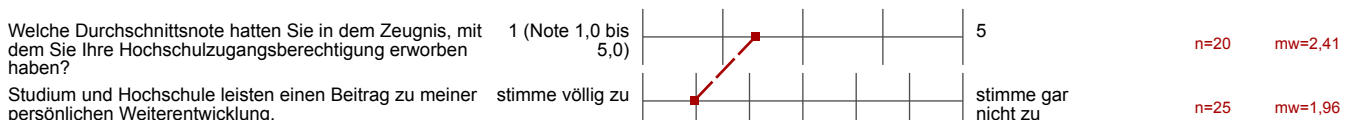
Fragen zu Kompetenzerwerb und -weiterentwicklung



Fragen des/der Dozierenden



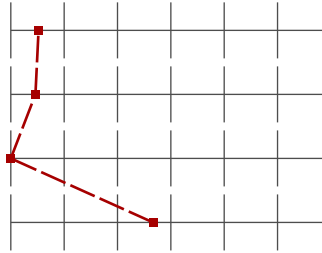
Studium, Lernen und (bisherige) Leistungen





Wissenschaft und Forschung leisten einen Beitrag zur gesellschaftlichen Entwicklung/zu unserer Gesellschaft.

stimme völlig zu



stimme gar nicht zu

n=25 mw=1,52

Wie wichtig ist Ihnen der Erwerb von Kenntnissen und/oder Fertigkeiten für Ihr späteres Berufsfeld?

sehr wichtig

überhaupt nicht wichtig

n=26 mw=1,46

Ich werde die Prüfungsleistung mit einer Note bestehen, die meinem Anspruch entsprechen wird.

trifft völlig zu

trifft gar nicht zu

n=1 mw=1,00

Hauptsächlich lerne ich im Studium um ...

1

7

n=24 mw=3,67

## Auswertungsteil der offenen Fragen

### Offene Fragen zur Lehrveranstaltung

Was hat Ihnen an der Lehrveranstaltung besonders gut gefallen?

- - Besonders ausführliche Lösungsskizzen zu den Fällen  
- Professor Ingold besitzt ein tiefes Verständnis der Materie und kann somit auch besonders spezifische Fragen beantworten
- Abdeckung nahezu des gesamten erforderlichen Stoffs fürs Examen.  
Eingehen auf die Fragen der Studierenden.
- Ablauf wie in Vorlesung, kein Unterschied.  
Perfekt in Teams organisiert: Link zur Teilnahme direkt bei Teams eingerichtet, nicht umständlich jedesmal über LMS.  
LMS perfekt eingerichtet.  
Unterlagen perfekt organisiert und abrufbar.
- Ausführliche, verständliche Fallbesprechung
- Das anfangs die Grundlagen wiederholt wurden. Mithin hat mir auch gefallen, das die Veranstaltung interaktiv gestaltet wurde und sich immer Zeit für die Fragen der Studenten genommen wurde.
- Der Lernstoff wurde von Prof. Ingold sehr gut vermittelt.
- Dialog zwischen Dozent und Studierenden, kein reines Vortragsformat, umfangreiche Materialien
- Die angenehme Vortragsweise und die interessante Fallauswahl.  
Zudem finde ich es gut, dass in der Veranstaltung nicht ununterbrochen Fragen gestellt werden, sodass nicht zu oft Studenten sprechen, die eine schlechte Tonqualität o.ä. haben und dadurch das Zuhören unnötig erschwert wird.
- Die bearbeiteten Fälle sind sehr anspruchsvoll, jedoch ist auch die Aufarbeitung dessen sehr professionell. Die Themen werden einem verständlich gemacht und das in einem Fallrahmen, sodass man auch ein Bild bekommt dafür wie diese Probleme im Examen innerhalb eines Falles eingearbeitet sein könnten. Besonders gut sind die Fallbearbeitungen in PDF Format die hochgeladen werden.
- Die besonders übersichtlichen Folien von Herr Prof. Ingold
- Direkte Arbeit am Fall, verständliche Erklärungen, kleine Gruppe
- Gute Einbindung der Studierenden  
Übersichtliche Darstellung der einzelnen Termine in MS Teams
- Professor Ingold lehrt sehr strukturiert. Die Folien sind eine wunderbare Ergänzung zu den ausformulierten Musterlösungen.  
Besonders gut: Die "Muss man wissen"-Sektion.
- Sehr gute Fallsammlung, Fälle wurden sehr gründlich besprochen und hatten immer einen eindeutigen Schwerpunkt. Dieser wurde aber auch losgelöst vom Fall erklärt, was sehr hilfreich war.  
Am Anfang der Vorlesung immer einen Verbindungstest durchzuführen ist auch sehr sinnvoll.
- Sehr kompetenter und freundlicher Dozent, der ausführlich auf Fragen eingeht.
- Sehr strukturiert, alles sehr deutlich erläutert  
Gute Lösungsskizzen und Verweise auf Entscheidungen
- Strukturierter Aufbau und die Präsentation des Professors
- Umfassender Inhalt
- detaillierte Folien und Lösungsskizzen
- klar strukturiert, übersichtlicher Aufbau der Veranstaltung und Folien, Exkurse im Kontext der bearbeiteten Fälle, im Rahmen der Fallbearbeitung auch Wiederholung der Inhalte durch theoretische Erläuterung
- konzentrierte Problemdarstellung  
Exkurse für den Rundumblick
- sehr gute Materialien und übersichtliche Folien  
effiziente Erarbeitung der Lösung

Was würden Sie verbessern?

- - Klausurstrategien, besonders in welchem Rahmen die ausführlicheren Auslegungen gestauter in den Klausuren zu bewerkstelligen sind
- Ausformulierte Lösungen, um die Stunde besser nacharbeiten zu können.
- Herr Prof. Ingold hat einige Exkurse in die Folien aufgenommen, jedoch wurde nicht alles was im Kurs besprochen wurde als "Exkurs" in die Folien aufgenommen.
- Keine Verbesserungsvorschläge
- Mehr Videoon allen im Form des Zusammenschaumodus, für ein interaktives Lehrverständnis!
- Mir fehlen Gesamtübersichten, welche die einzeln besprochenen Fälle und Probleme in einen groben Kontext setzen.
- Nichts
- Nichts.
- Präsenzveranstaltung  
Literaturhinweise oder Hinweise auf aktuelle Rspr
- ggf. Wiederholungen der wichtigsten Punkte des letzten Falles am Anfang der nachfolgenden Einheit
- ggf. mehr Urteile nennen
- —

Fragen des/der Dozierenden