

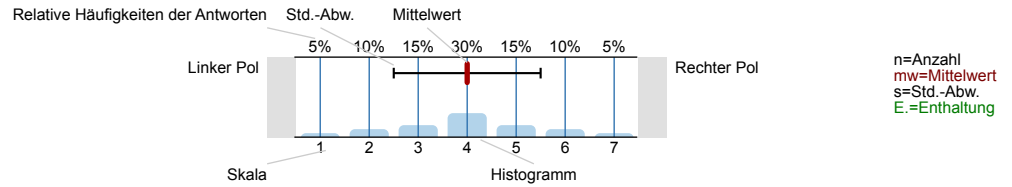
Dr. Eva Ellen Wagner
 Öffentliches Baurecht (SoSe 2020)
 Erfasste Fragebögen/number of questionnaires analyzed = 21



Auswertungsteil der geschlossenen Fragen

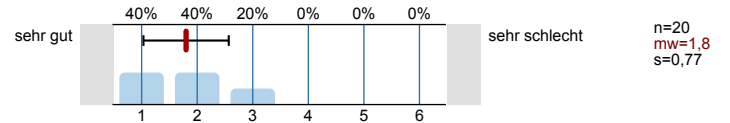
Legende

Frage**text**

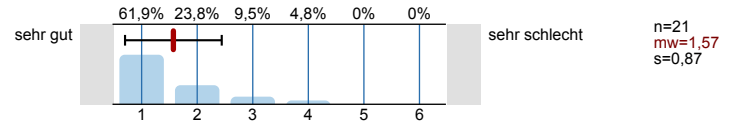


Fragen zur Lehrveranstaltung

Wie bewerten Sie die Lehrveranstaltung insgesamt?

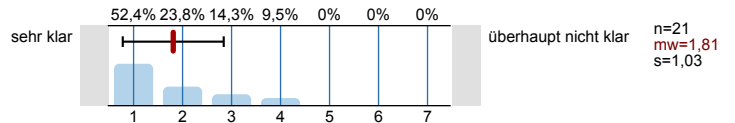


Wie bewerten Sie die Lehre des/der Dozierenden insgesamt?

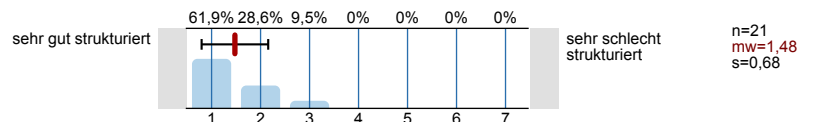


Bitte bewerten Sie folgende Aspekte der Lehrveranstaltung.

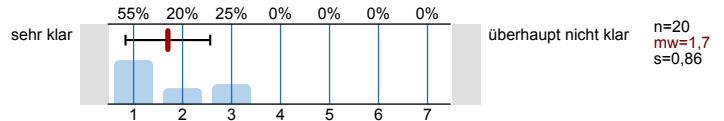
Die Lernziele dieser Lehrveranstaltung sind mir ...



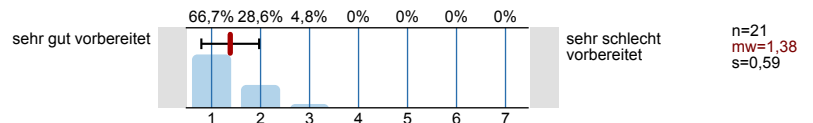
Der Lehrstoff ist ...



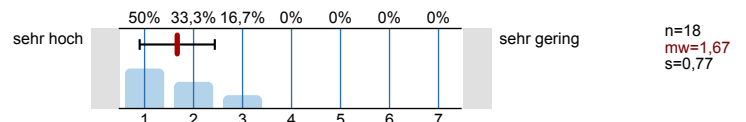
Der Gesamtaufbau der Lehrveranstaltung (z. B. Lerneinheiten, Verteilung von Aufgaben, Studien- oder Prüfungsleistung) ist mir ...



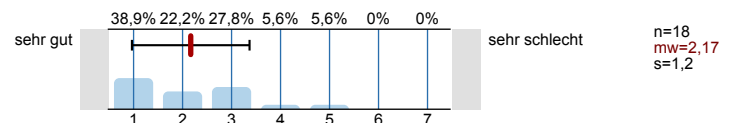
Die Lehrveranstaltung ist didaktisch ...



Die Hilfsbereitschaft des/der Dozierenden ist ...

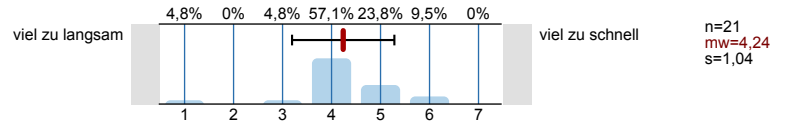


Die Betreuung der Lehrveranstaltung (z. B. per E-Mail, (Online-)Sprechstunde) ist ...

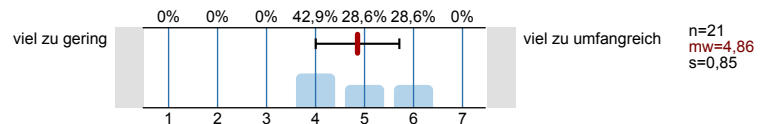


Bitte bewerten Sie folgende Aspekte der Lehrveranstaltung.

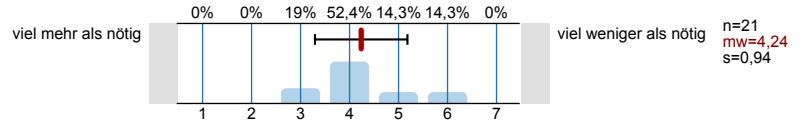
Das Tempo der Lehrveranstaltung ist ...



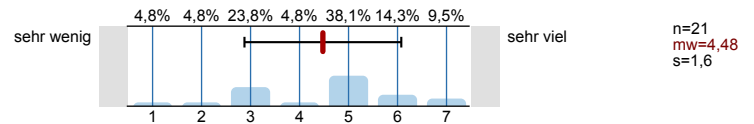
Die Stoffmenge der Lehrveranstaltung insgesamt ist ...



Für diese Lehrveranstaltung lerne ich ...

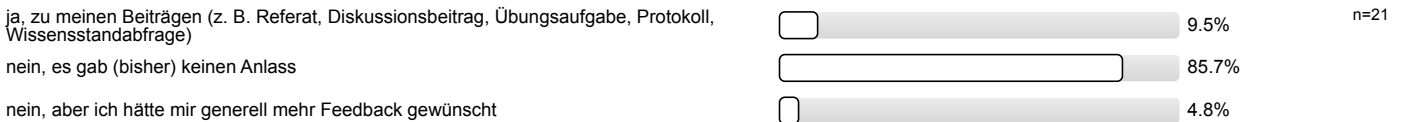


Wie viel Zeit haben Sie bisher im Vergleich zu **ähnlichen Veranstaltungen** in diese Lehrveranstaltung investiert?

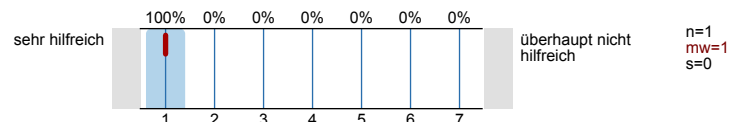


Bitte bewerten Sie folgende Aspekte der Lehrveranstaltung.

Haben Sie im Rahmen der Lehrveranstaltung ein Feedback erhalten?

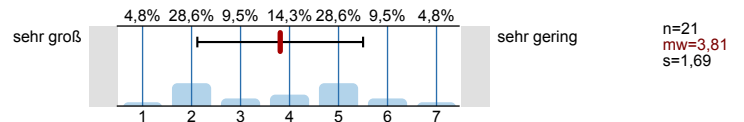


Das Feedback war ...

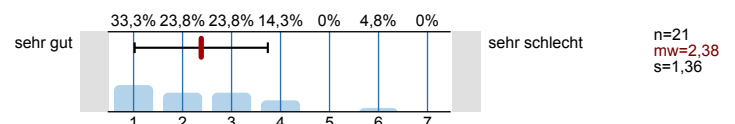


Bitte bewerten Sie folgende Aspekte der Lehrveranstaltung.

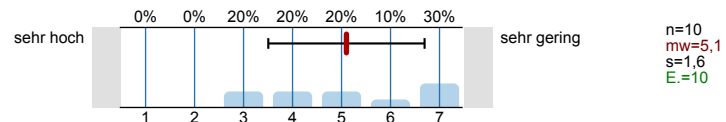
Wie groß war Ihr Interesse am Thema der Lehrveranstaltung unmittelbar vor Beginn der Lehrveranstaltung?



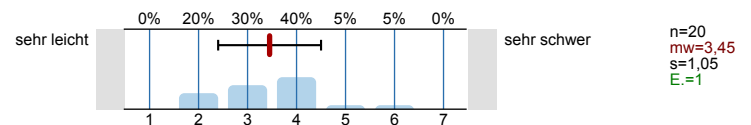
Die Qualität bereitgestellter Arbeitsmaterialien (z. B. Präsentationsfolien, Skripte, Literatur) ist ...



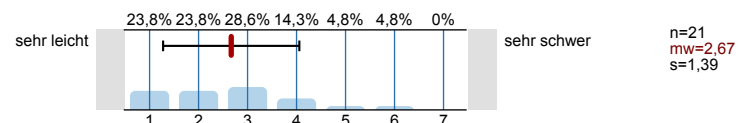
Die Beteiligung der Studierenden in der Lehrveranstaltung ist ...



Das Lernen im Studium fiel mir bisher ...

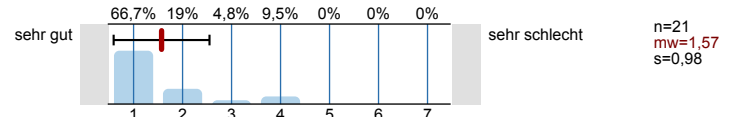


Das selbstständige, eigenverantwortliche Lernen fällt mir ...

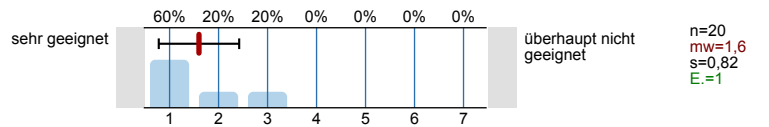


Bitte bewerten Sie folgende Aspekte der Lehrveranstaltung.

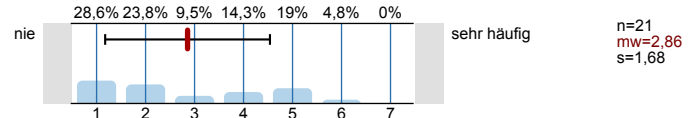
Meine technischen Voraussetzungen (z. B. Laptop, Webcam, Software) für die Teilnahme an der Lehrveranstaltung sind ...



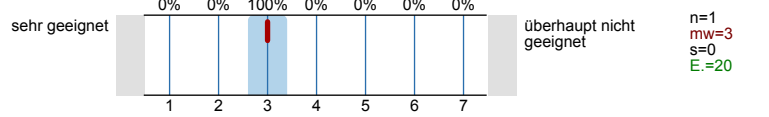
Das verwendete Lernmanagementsystem bzw. die verwendete Kommunikationsform (Ilias, Moodle, Reader, E-Mail-Austausch u. ä.) ist für diese Lehrveranstaltung ...



Wie häufig traten technische Probleme aufgrund von Überlastungen der Systeme auf?

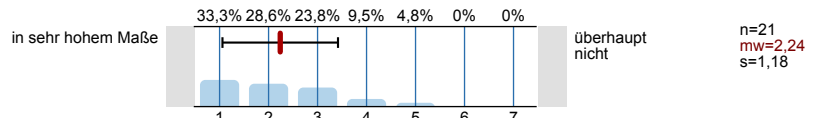


Der Veranstaltungsraum (Größe, Ausstattung, Raumluft, Temperatur, Erreichbarkeit, etc.) ist für diese Lehrveranstaltung ...

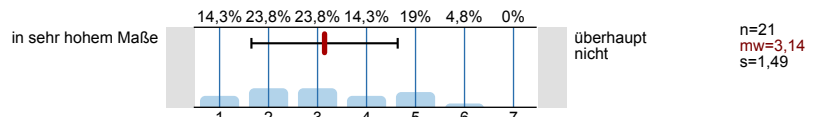


Bitte bewerten Sie folgende Aspekte der Lehrveranstaltung.

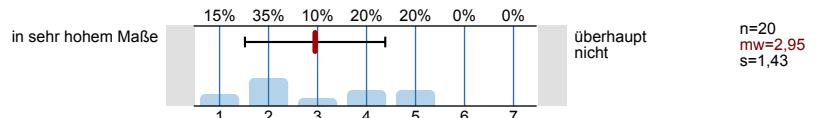
In welchem Ausmaß ist Ihr Wissen zur behandelten Thematik durch die Teilnahme an der Lehrveranstaltung gestiegen?



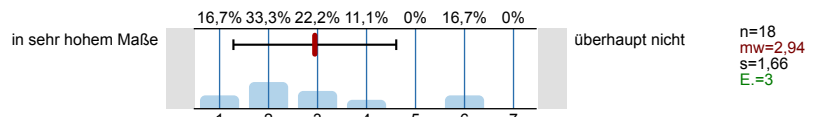
In welchem Ausmaß wurden die Studierenden durch die Teilnahme an der Lehrveranstaltung motiviert (z. B. zum selbstständigen Lernen und eigenverantwortlichen Arbeiten)?



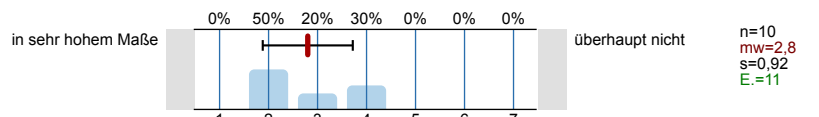
In welchem Ausmaß können Sie durch die Teilnahme an der Lehrveranstaltung Probleme und Zusammenhänge in der behandelten Thematik erkennen?



In welchem Ausmaß fühlen Sie sich durch die Teilnahme an der Lehrveranstaltung auf Ihre Studien- oder Prüfungsleistung vorbereitet?



In welchem Ausmaß konnten Sie Kenntnisse und/oder Fertigkeiten für Ihr späteres Berufsfeld erwerben?

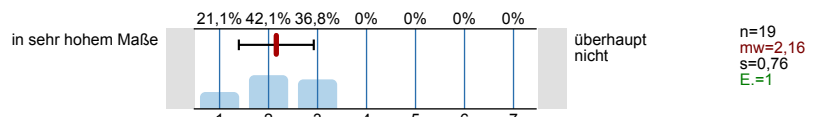


Fragen zu Kompetenzerwerb und -weiterentwicklung

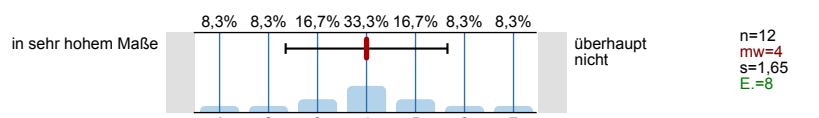
In welchem Ausmaß haben Sie die folgenden Kompetenzen im Rahmen der Lehrveranstaltung erworben oder weiterentwickelt? Bitte beachten Sie, dass nicht jede Kompetenz in dieser Lehrveranstaltung vermittelt werden muss.

Fachkompetenzen: Fachkenntnisse und Fachmethoden sowie deren Anwendung

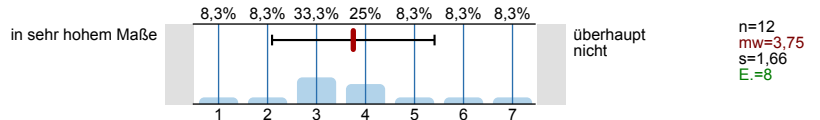
Fachspezifische theoretische Kenntnisse (Fachwissen zu zentralen Theorien, Themen)



Fachspezifische methodische Kenntnisse (Kenntnis von speziellen Analyse-/Forschungsverfahren, Computerprogrammen)

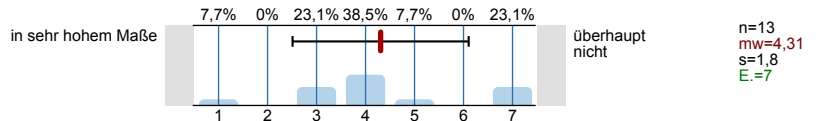


Praktische und anwendungsbezogene fachliche Fähigkeiten (Anwendung von speziellen Analyse-/ Forschungsverfahren, Computerprogrammen)

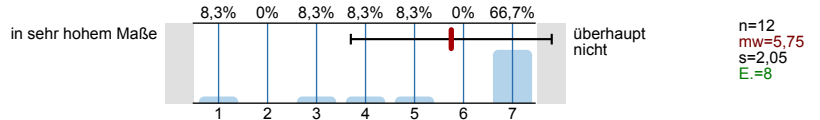


Methodenkompetenzen: Vom Fach unabhängig einsetzbare Kenntnisse und Fähigkeiten, die es ermöglichen neue und komplexe Aufgaben und Probleme selbständig und flexibel zu bewältigen

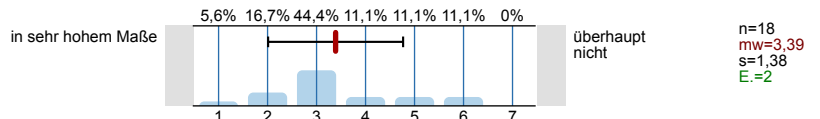
Wissenschaftliches Schreiben (Fähigkeit, Berichte, Protokolle oder wissenschaftliche Aufsätze zu verfassen)



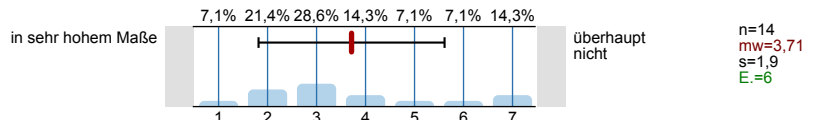
Präsentationsfähigkeit (Fähigkeit, Produkte, Ideen oder Berichte einem Publikum zu präsentieren)



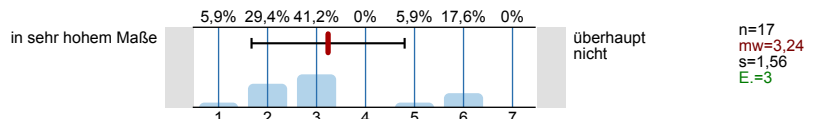
Analytische Fähigkeiten (Fähigkeit, komplexe Sachverhalte zu erfassen, sie zu gliedern und Beziehungen zwischen einzelnen Aspekten herzustellen)



Informations- und Wissensmanagement (Fähigkeit, Informationen aus verschiedenen Quellen zu erschließen, aufzubereiten und zu analysieren)



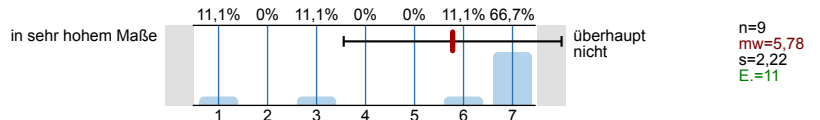
Transferfähigkeit (Fähigkeit, vorhandenes Wissen auf neue Fragestellungen anzuwenden)



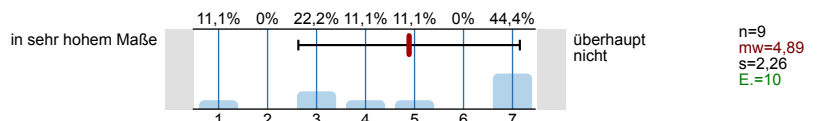
In welchem Ausmaß haben Sie die folgenden Kompetenzen im Rahmen der Lehrveranstaltung erworben oder weiterentwickelt? Bitte beachten Sie, dass nicht jede Kompetenz in dieser Lehrveranstaltung vermittelt werden muss.

Sozialkompetenzen: Kenntnisse und Fähigkeiten in Bezug auf Kommunikation, Kooperation und Konflikte in verschiedenen Lebenssituationen

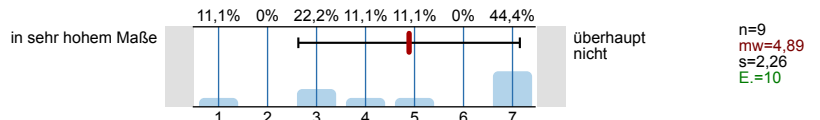
Teamfähigkeit (Fähigkeit, mit anderen produktiv und kooperativ zusammenzuarbeiten)



Kommunikative Fähigkeiten (Fähigkeit, sich verständlich und am Empfänger orientiert auszudrücken)

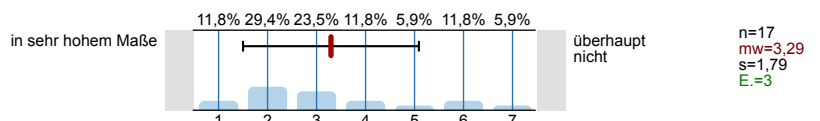


Diskussionsfähigkeit (Fähigkeit, den eigenen Standpunkt angemessen argumentativ zu vertreten und die Position(en) anderer zu berücksichtigen)

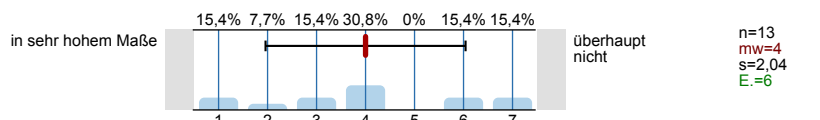


Selbstkompetenzen: Kenntnisse, Fähigkeiten sowie die Bereitschaft eigenständig und verantwortlich zu handeln, das eigene Handeln und das Handeln anderer zu reflektieren und sich weiterzuentwickeln

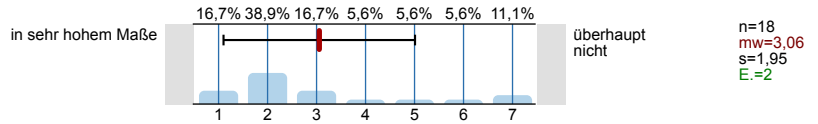
Selbstdisziplin (Fähigkeit, konsequent seine Ziele zu verfolgen und sich nicht von anderen Dingen ablenken zu lassen)



Belastungsfähigkeit (Fähigkeit, unter physischen und psychischen Belastungen arbeiten zu können)



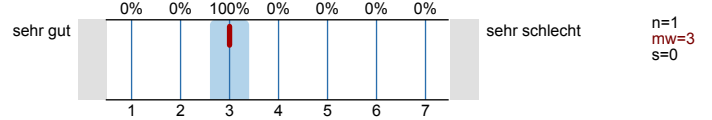
Selbstständiges Arbeiten (Fähigkeit, innerhalb eines abgesteckten Rahmens arbeitsrelevante Entscheidungen zu treffen und in die Tat umsetzen zu können)



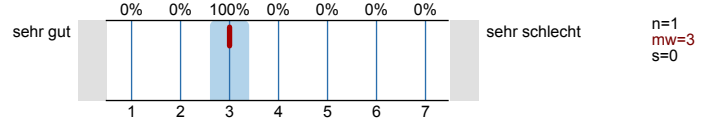
Fragen des/der Dozierenden

An dieser Stelle folgt die Bewertung der eigenen Fragen des/der Dozierenden. Falls der/die Dozierende Ihnen keine eigenen Fragen zu seiner/ihrer Lehrveranstaltung gestellt hat, klicken Sie bitte auf "Weiter".

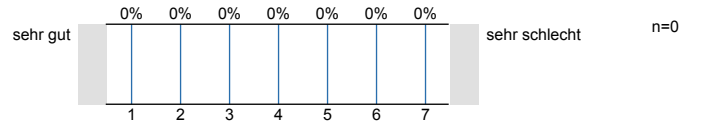
[FRAGE 1]



[FRAGE 2]



[FRAGE 3]



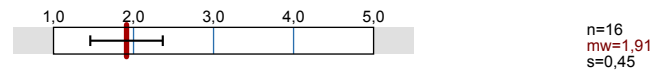
Studium, Lernen und (bisherige) Leistungen

Unabhängig von dieser Lehrveranstaltung haben wir noch ein paar allgemeine Fragen.

Wo haben Sie Ihre Hochschulzugangsberechtigung erworben?

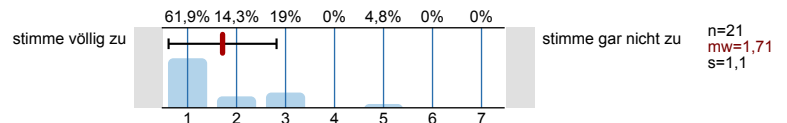


Welche Durchschnittsnote hatten Sie in dem Zeugnis, mit dem Sie Ihre Hochschulzugangsberechtigung erworben haben?

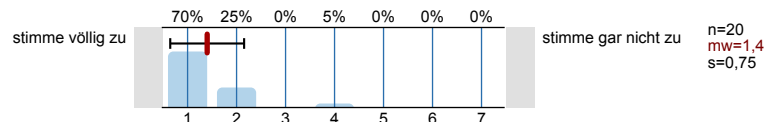


Bitte geben Sie an, inwiefern Sie den beiden nachfolgenden Aussagen zustimmen.

Studium und Hochschule leisten einen Beitrag zu meiner persönlichen Weiterentwicklung.

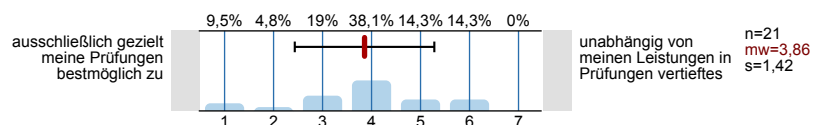


Wissenschaft und Forschung leisten einen Beitrag zur gesellschaftlichen Entwicklung/zu unserer Gesellschaft.

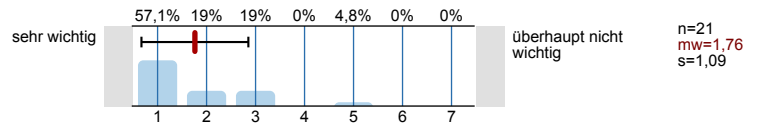


Bitte schätzen Sie sich selbst ein:

Hauptsächlich lerne ich im Studium um ...



Wie wichtig ist Ihnen der Erwerb von Kenntnissen und/oder Fertigkeiten für Ihr späteres Berufsfeld?



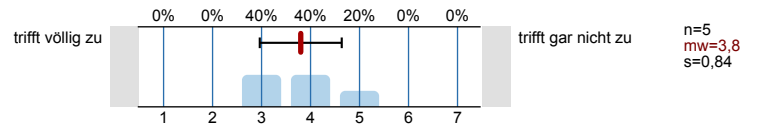
Was trifft auf Sie zu?

Ich werde zu dieser Lehrveranstaltung eine Prüfungsleistung erbringen. 28.6% n=21

Ich habe zu dieser Lehrveranstaltung bereits eine Prüfungsleistung erbracht. 4.8%

Es gibt keine Prüfungsleistung zu dieser Lehrveranstaltung. 66.7%

Ich werde die Prüfungsleistung mit einer Note bestehen, die meinem Anspruch entsprechen wird.



Profillinie

Teilbereich: FB 03 - Rechtswissenschaften

Name der/des Lehrenden: Dr. Eva Ellen Wagner

Titel der Lehrveranstaltung: Öffentliches Baurecht
(Name der Umfrage)

Verwendete Werte in der Profillinie: Mittelwert

Fragen zur Lehrveranstaltung



In welchem Ausmaß können Sie durch die Teilnahme an der Lehrveranstaltung Probleme und Zusammenhänge in der behandelten Thematik erkennen?	in sehr hohem Maße		überhaupt nicht	n=20	mw=2,95
In welchem Ausmaß fühlen Sie sich durch die Teilnahme an der Lehrveranstaltung auf Ihre Studien- oder Prüfungsleistung vorbereitet?	in sehr hohem Maße		überhaupt nicht	n=18	mw=2,94
In welchem Ausmaß konnten Sie Kenntnisse und/oder Fertigkeiten für Ihr späteres Berufsfeld erwerben?	in sehr hohem Maße		überhaupt nicht	n=10	mw=2,80

Fragen zu Kompetenzerwerb und -weiterentwicklung

Fachspezifische theoretische Kenntnisse (Fachwissen zu zentralen Theorien, Themen)	in sehr hohem Maße		überhaupt nicht	n=19	mw=2,16
Fachspezifische methodische Kenntnisse (Kenntnis von speziellen Analyse-/Forschungsverfahren, Computerprogrammen)	in sehr hohem Maße		überhaupt nicht	n=12	mw=4,00
Praktische und anwendungsbezogene fachliche Fähigkeiten (Anwendung von speziellen Analyse-/Forschungsverfahren, Computerprogrammen)	in sehr hohem Maße		überhaupt nicht	n=12	mw=3,75
Wissenschaftliches Schreiben (Fähigkeit, Berichte, Protokolle oder wissenschaftliche Aufsätze zu verfassen)	in sehr hohem Maße		überhaupt nicht	n=13	mw=4,31
Präsentationsfähigkeit (Fähigkeit, Produkte, Ideen oder Berichte einem Publikum zu präsentieren)	in sehr hohem Maße		überhaupt nicht	n=12	mw=5,75
Analytische Fähigkeiten (Fähigkeit, komplexe Sachverhalte zu erfassen, sie zu gliedern und Beziehungen zwischen einzelnen Aspekten herzustellen)	in sehr hohem Maße		überhaupt nicht	n=18	mw=3,39
Informations- und Wissensmanagement (Fähigkeit, Informationen aus verschiedenen Quellen zu erschließen, aufzubereiten und zu analysieren)	in sehr hohem Maße		überhaupt nicht	n=14	mw=3,71
Transferfähigkeit (Fähigkeit, vorhandenes Wissen auf neue Fragestellungen anzuwenden)	in sehr hohem Maße		überhaupt nicht	n=17	mw=3,24
Teamfähigkeit (Fähigkeit, mit anderen produktiv und kooperativ zusammenzuarbeiten)	in sehr hohem Maße		überhaupt nicht	n=9	mw=5,78
Kommunikative Fähigkeiten (Fähigkeit, sich verständlich und am Empfänger orientiert auszudrücken)	in sehr hohem Maße		überhaupt nicht	n=9	mw=4,89
Diskussionsfähigkeit (Fähigkeit, den eigenen Standpunkt angemessen argumentativ zu vertreten und die Position (en) anderer zu berücksichtigen)	in sehr hohem Maße		überhaupt nicht	n=9	mw=4,89
Selbstdisziplin (Fähigkeit, konsequent seine Ziele zu verfolgen und sich nicht von anderen Dingen ablenken zu lassen)	in sehr hohem Maße		überhaupt nicht	n=17	mw=3,29
Belastungsfähigkeit (Fähigkeit, unter physischen und psychischen Belastungen arbeiten zu können)	in sehr hohem Maße		überhaupt nicht	n=13	mw=4,00
Selbstständiges Arbeiten (Fähigkeit, innerhalb eines abgesteckten Rahmens arbeitsrelevante Entscheidungen zu treffen und in die Tat umsetzen zu können)	in sehr hohem Maße		überhaupt nicht	n=18	mw=3,06

Fragen des/der Dozierenden

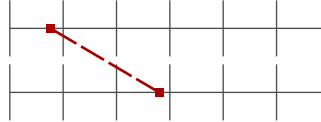
[FRAGE 1]	sehr gut		sehr schlecht	n=1	mw=3,00
[FRAGE 2]	sehr gut		sehr schlecht	n=1	mw=3,00
[FRAGE 3]	sehr gut		sehr schlecht	n=0	

Studium, Lernen und (bisherige) Leistungen

Welche Durchschnittsnote hatten Sie in dem Zeugnis, mit dem Sie Ihre Hochschulzugangsberechtigung erworben haben?	1 (Note 1,0 bis 5,0)		5	n=16	mw=1,91
Studium und Hochschule leisten einen Beitrag zu meiner persönlichen Weiterentwicklung.	stimme völlig zu		stimme gar nicht zu	n=21	mw=1,71
Wissenschaft und Forschung leisten einen Beitrag zur gesellschaftlichen Entwicklung/zur unserer Gesellschaft.	stimme völlig zu		stimme gar nicht zu	n=20	mw=1,40
Hauptsächlich lerne ich im Studium um ...	ausschließlich gezielt meine Prüfungen		unabhängig von meinen Leistungen in	n=21	mw=3,86

Wie wichtig ist Ihnen der Erwerb von Kenntnissen und/oder Fertigkeiten für Ihr späteres Berufsfeld?

sehr wichtig



überhaupt nicht wichtig

n=21 mw=1,76

Ich werde die Prüfungsleitung mit einer Note bestehen, die meinem Anspruch entsprechen wird.

trifft völlig zu

trifft gar nicht zu

n=5 mw=3,80

Auswertungsteil der offenen Fragen

Fragen zur Lehrveranstaltung

Was hat Ihnen an der Lehrveranstaltung besonders gut gefallen?

- - gut strukturiert
 - verständliche Präsentation und Vorlesung
 - sehr anschauliche Darstellung des Materials
 - gendergerechte Sprache
- Ausführliche Folien
- Das pünktliche Erscheinen der Vorlesungsunterlagen zum eigentlichen Termin. Die Art und Weise, wie die Themen übermittelt wurden, sehr verständlich.
- Der Lernstoff wurde sehr umfangreich und verständlich dargestellt.
- Die Art der Präsentation, der Stoff war gut verständlich aufbereitet und die Folien gut strukturiert.
- Die Aufnahme von panopto Dateien und die Übersichten über das, was man können soll.
- Die Gestaltung der Vorlesung mit Podcasts. Die Aufteilung in mehrere kürzere Videos pro Einheit.
- Die Regelmäßigkeit! Viele Ihrer Kollegen haben sehr wahllos ihre Vorlesungen hochgeladen.
- Die vielen und zahlreichen Beispiele.
- Die zu jeder Veranstaltungseinheit gestellten Fragen sind sehr gut verwendbar, um das erlernte Wissen zum Vorlesungsinhalt zu überprüfen.
Sehr nützlich fände ich die Hinweise zu weiterführenden, vertiefenden Texten.
- Es wurden mehrere aber dafür kürzere Erklärungsvideos angeboten, in denen der Stoff trotz der Komplexität gut vermittelt werden konnte. Die Fälle halfen beim Verständnis.
Lediglich ein Lehrbuch oder ein Skript hätte nicht ausgereicht.
- Für mich persönlich war diese Lehrveranstaltung eine der besten, die ich dieses Semester besucht habe. Zum ersten Mal haben ich das Gefühl, dass ich Baurecht verstanden habe! Ich habe sehr viel daraus mitgenommen und fände es schön, wenn weiterhin Zugang zu den Videos besteht, um sie sich eventuell zu einem späteren Zeitpunkt nochmals anschauen zu können.
- Klare Struktur
Einteilung eines Vorlesungsparagrafen in 3/2 Videos
Lerninhalte wurden verständlich übermittelt
- Klare, deutliche Stimme bzw. Artikulierung beim Einsprechen der Folien
Gut strukturierte Folien
- Sehr gut strukturiert, gute Folien
- die gute Struktur (Aufbau), angenehme Stimme, Fälle zur Verfestigung des Gelernten, Hinweise auf Literatur in der Vorlesung, verfassungsrechtliche Einordnung zu Beginn
- gut strukturiert trotz der aktuellen Situation
- Übersichtliche und inhaltlich gut aufgebaute Folien, gute Struktur, verständlicher Aufbau der Vorlesung, erkennbare und nachvollziehbare Schwerpunktsetzung

Was würden Sie verbessern?

- - im Vergleich zu Präsenzvorlesungen sehr umfangreiches Material, das hohen Arbeitsaufwand erfordert
- ./.
- Die Wortwahl! Mir ist bewusst, dass Jura und das „Juristen-Deutsch“ eine sehr aristokratische Sprache ist. Dennoch fällt es einem sehr schwer zu folgen, wenn oft lateinische oder gar französische Phrasen benutzt werden. Manchmal hilft es dem Verständnis etwas salopper zu sprechen und etwas weniger gestochenes Deutsch!
- Ein kurzes zusammenfassendes Skript zum nachlesen könnte gerade bei komplizierteren Themen hilfreich sein.
- Ich würde mehr mit Beispielfällen arbeiten. Der Inhalt ist ziemlich schwer zu verstehen, wenn man ihn das erste Mal hört. Ein Beispielfall mit den gerade behandelten Themen zum Ende jeder Vorlesung würde den Kenntnisstand und auch das Verständnis verbessern.
- Teilweise zu Beginn der Veranstaltung sehr fremdwortlastige Erklärungen (unabhängig vom juristischen Fachvokabular, welches logischerweise nicht durch einfache Ausdrucksweise zu ersetzen ist), zum Ende hin alles sehr gut verständlich!
- Videos waren teilweise zu lang
- etwas langsamer sprechen, Gesamtzusammenhang der Fallprüfung in das erste Drittel der Vorlesung ziehen (als bspw. die §29 ff. BauGB durchgenommen wurden, war mir zunächst nicht ganz klar, wo in der Klausur diese zu prüfen sind - ein Prüfungsschema, das man sich immer wieder vergegenwärtigen kann wäre hier sehr hilfreich)
- nichts ! :)
- verständlichere Folien

Fragen des/der Dozierenden

[FRAGE 4]

- Vielen Dank, Frau Wagner! :)