

Dr. Eva Ellen Wagner

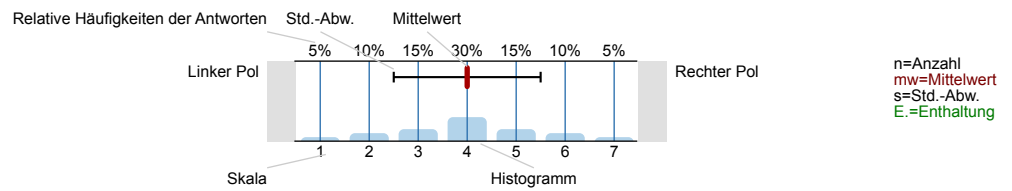
AG Staatsrecht I (Staatsorganisationsrecht) (WiSe 2019/20)
 Erfasste Fragebögen/number of questionnaires analyzed = 21



Auswertungsteil der geschlossenen Fragen

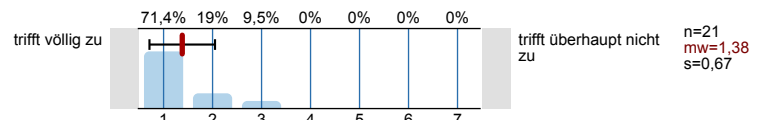
Legende

Fragestext

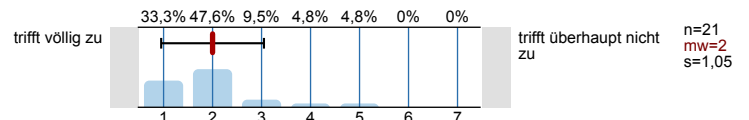


Fragen zur Lehrveranstaltung

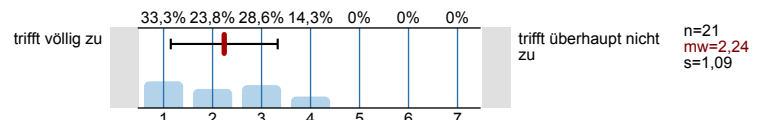
Das Lernziel der Lehrveranstaltung wird transparent gemacht.



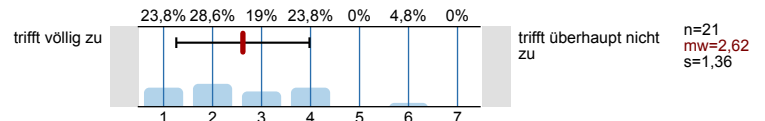
Der inhaltliche Aufbau der Lehrveranstaltung ist nachvollziehbar.



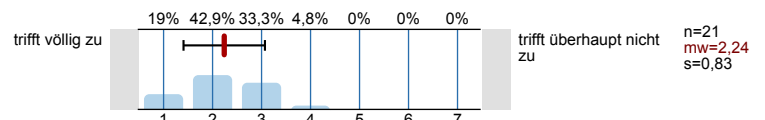
Die AG schließt sinnvoll an die Lerninhalte der Vorlesung an.



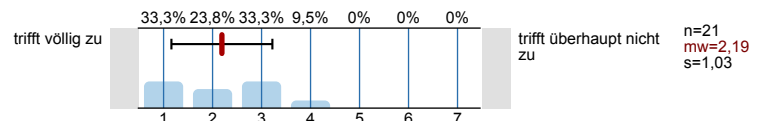
Es gibt hilfreiche Arbeitsmaterialien (z. B. Handouts, Skripte, Literaturhinweise) zur Lehrveranstaltung.



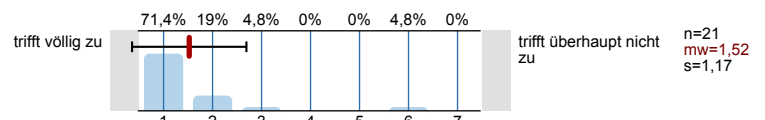
Der Stoff der Vorlesung wird hilfreich nachgearbeitet.



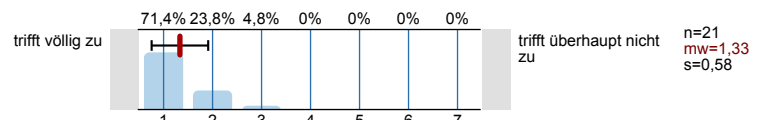
Falllösungstechniken werden ausreichend geübt.



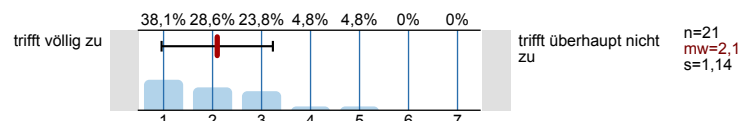
Die Räumlichkeiten (Größe, Lage, etc.) der Lehrveranstaltung sind angemessen.



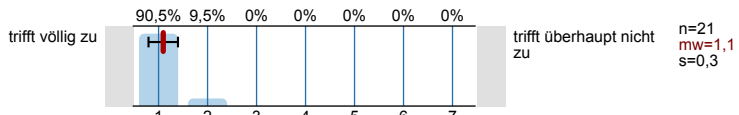
Didaktische Hilfsmittel (z. B. Beamer, Folien, Tafelbilder) werden sinnvoll eingesetzt.



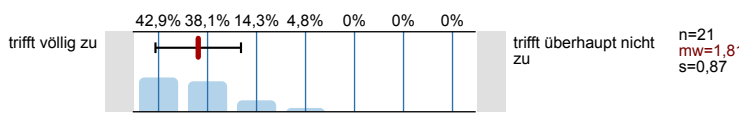
Der/Die Dozierende regt zur kritischen Auseinandersetzung mit den behandelten Themen an.



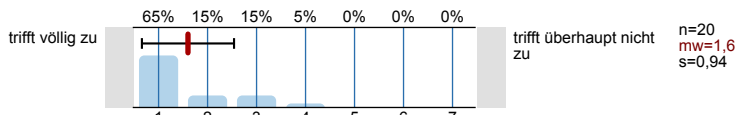
Der/die Dozierende ist m. E. fachlich kompetent und kann fachliche Fragen stets beantworten.



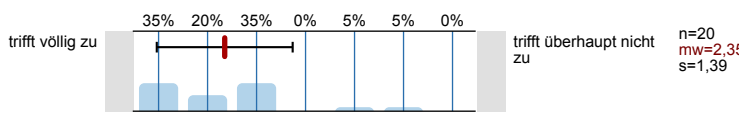
Der/Die Dozierende gibt Beispiele, die zum Verständnis der Lehrinhalte beitragen.



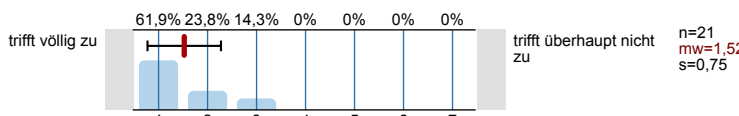
Der/Die Dozierende gibt den Studierenden für Diskussionsbeiträge eine angemessene Rückmeldung.



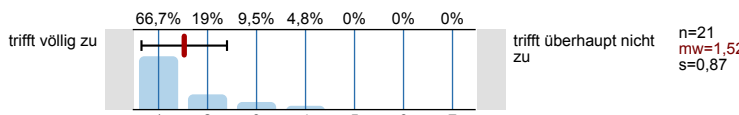
Der/Die Dozierende vergewissert sich, ob der behandelte Stoff/ die Theorien verstanden wurden.



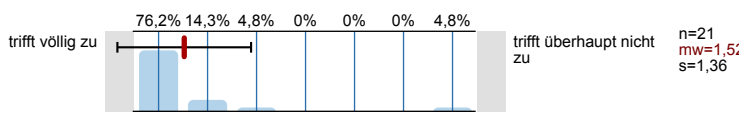
Der/die Dozierende vermittelt die Inhalte der Lehrveranstaltung verständlich.



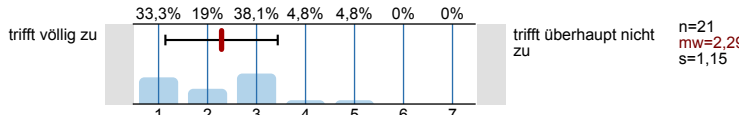
Der/Die Dozierende ist im Umgang mit Studierenden aufgeschlossen.



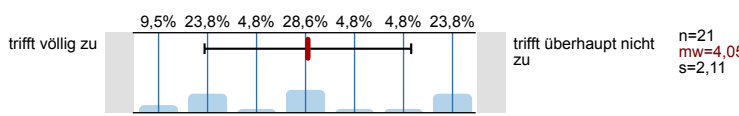
Der/Die Dozierende gibt den Studierenden ausreichend Gelegenheit, selbst zu Wort zu kommen.



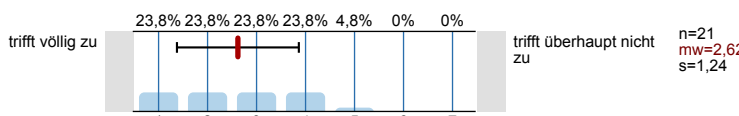
Der/Die Dozierende knüpft bei seinen Erläuterungen an die Vorkenntnisse der Studierenden an.



Ich bereite die Lehrveranstaltung regelmäßig vor.



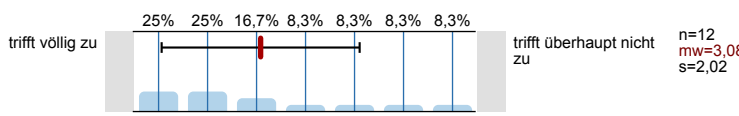
Ich bereite die Lehrveranstaltung regelmäßig nach.



Ich habe mich mit Wortbeiträgen in dieser Lehrveranstaltung beteiligt.

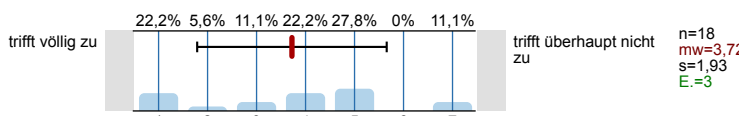


Wenn ja: Aufgrund dieser Lehrveranstaltung fällt es mir leichter, mich mündlich zu beteiligen.

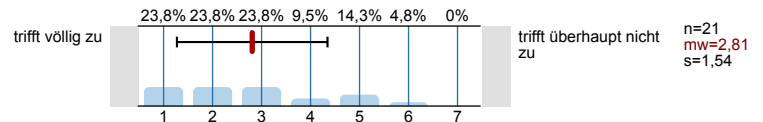


Auf welche Weise arbeiten Sie für die Lehrveranstaltung?

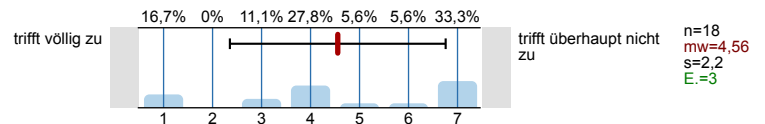
- Lesen der angegebenen Literatur



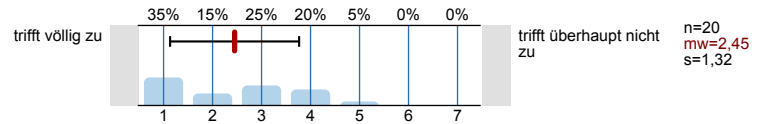
- Bearbeiten von Übungsaufgaben



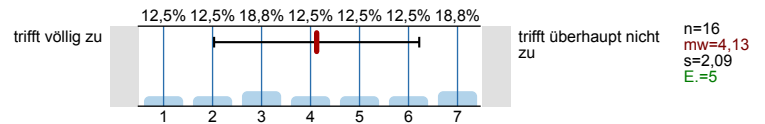
- Nacharbeiten des Stoffes in einer Arbeitsgruppe



- Nacharbeiten der eigenen Aufzeichnungen

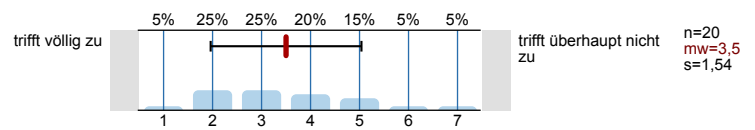


- Lektüre weiterer Literatur

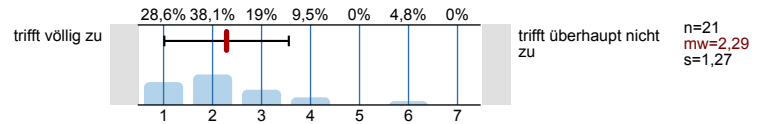


Fragen zu Kompetenzerwerb und -weiterentwicklung

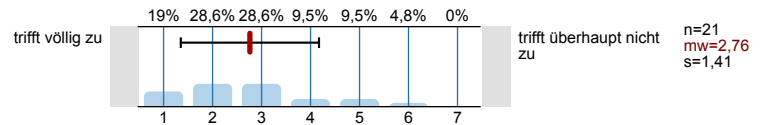
Ich sehe mich in der Lage, eine typische Fragestellung des Gegenstandsbereiches dieser Lehrveranstaltung zu bearbeiten.



Ich habe meine Arbeitstechniken durch den Besuch dieser Lehrveranstaltung verbessert.

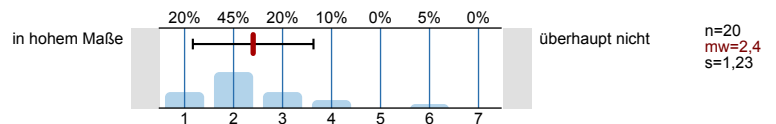


Ich habe den Eindruck, dass mich die Lehrveranstaltung ausreichend auf die Abschlussklausur (Zwischenprüfung) vorbereitet.

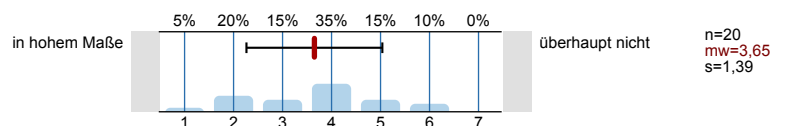


In welchem Maße haben Sie durch die Lehrveranstaltung folgende Fach- und Allgemeinkompetenzen erworben?

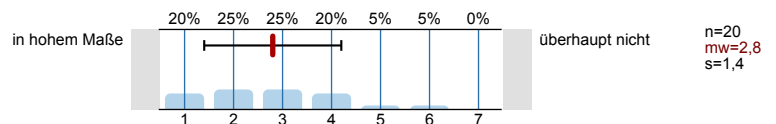
Juristische Falllösungstechnik



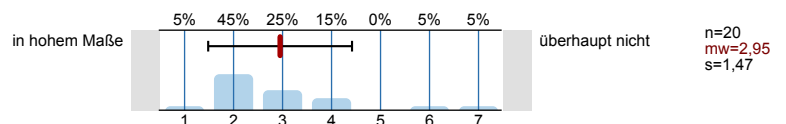
Allgemeine schriftliche Ausdrucksfähigkeit



Selbständiges Arbeiten



Ich habe den Eindruck, meinen Wissens- und Leistungsstand richtig einschätzen zu können.



Profillinie
























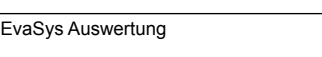
Teilbereich: FB 03 - Rechtswissenschaften

Name der/des Lehrenden: Dr. Eva Ellen Wagner

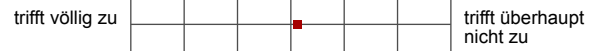
Titel der Lehrveranstaltung: AG Staatsrecht I (Staatsorganisationsrecht) (FB03(Jura)_WS1920_042)
(Name der Umfrage)

Verwendete Werte in der Profillinie: Mittelwert

Fragen zur Lehrveranstaltung

Das Lernziel der Lehrveranstaltung wird transparent gemacht.	trifft völlig zu		trifft überhaupt nicht zu	n=21	mw=1,38
Der inhaltliche Aufbau der Lehrveranstaltung ist nachvollziehbar.	trifft völlig zu		trifft überhaupt nicht zu	n=21	mw=2,00
Die AG schließt sinnvoll an die Lerninhalte der Vorlesung an.	trifft völlig zu		trifft überhaupt nicht zu	n=21	mw=2,24
Es gibt hilfreiche Arbeitsmaterialien (z. B. Handouts, Skripte, Literaturhinweise) zur Lehrveranstaltung.	trifft völlig zu		trifft überhaupt nicht zu	n=21	mw=2,62
Der Stoff der Vorlesung wird hilfreich nachgearbeitet.	trifft völlig zu		trifft überhaupt nicht zu	n=21	mw=2,24
Falllösungstechniken werden ausreichend geübt.	trifft völlig zu		trifft überhaupt nicht zu	n=21	mw=2,19
Die Räumlichkeiten (Größe, Lage, etc.) der Lehrveranstaltung sind angemessen.	trifft völlig zu		trifft überhaupt nicht zu	n=21	mw=1,52
Didaktische Hilfsmittel (z. B. Beamer, Folien, Tafelbilder) werden sinnvoll eingesetzt.	trifft völlig zu		trifft überhaupt nicht zu	n=21	mw=1,33
Der/Die Dozierende regt zur kritischen Auseinandersetzung mit den behandelten Themen an.	trifft völlig zu		trifft überhaupt nicht zu	n=21	mw=2,10
Der/die Dozierende ist m. E. fachlich kompetent und kann fachliche Fragen stets beantworten.	trifft völlig zu		trifft überhaupt nicht zu	n=21	mw=1,10
Der/Die Dozierende gibt Beispiele, die zum Verständnis der Lehrinhalte beitragen.	trifft völlig zu		trifft überhaupt nicht zu	n=21	mw=1,81
Der/Die Dozierende gibt den Studierenden für Diskussionsbeiträge eine angemessene Rückmeldung.	trifft völlig zu		trifft überhaupt nicht zu	n=20	mw=1,60
Der/Die Dozierende vergewissert sich, ob der behandelte Stoff/ die Theorien verstanden wurden.	trifft völlig zu		trifft überhaupt nicht zu	n=20	mw=2,35
Der/die Dozierende vermittelt die Inhalte der Lehrveranstaltung verständlich.	trifft völlig zu		trifft überhaupt nicht zu	n=21	mw=1,52
Der/Die Dozierende ist im Umgang mit Studierenden aufgeschlossen.	trifft völlig zu		trifft überhaupt nicht zu	n=21	mw=1,52
Der/Die Dozierende gibt den Studierenden ausreichend Gelegenheit, selbst zu Wort zu kommen.	trifft völlig zu		trifft überhaupt nicht zu	n=21	mw=1,52
Der/Die Dozierende knüpft bei seinen Erläuterungen an die Vorkenntnisse der Studierenden an.	trifft völlig zu		trifft überhaupt nicht zu	n=21	mw=2,29
Ich bereite die Lehrveranstaltung regelmäßig vor.	trifft völlig zu		trifft überhaupt nicht zu	n=21	mw=4,05
Ich bereite die Lehrveranstaltung regelmäßig nach.	trifft völlig zu		trifft überhaupt nicht zu	n=21	mw=2,62
Wenn ja: Aufgrund dieser Lehrveranstaltung fällt es mir leichter, mich mündlich zu beteiligen.	trifft völlig zu		trifft überhaupt nicht zu	n=12	mw=3,08
- Lesen der angegebenen Literatur	trifft völlig zu		trifft überhaupt nicht zu	n=18	mw=3,72
- Bearbeiten von Übungsaufgaben	trifft völlig zu		trifft überhaupt nicht zu	n=21	mw=2,81
- Nacharbeiten des Stoffes in einer Arbeitsgruppe	trifft völlig zu		trifft überhaupt nicht zu	n=18	mw=4,56
- Nacharbeiten der eigenen Aufzeichnungen	trifft völlig zu		trifft überhaupt nicht zu	n=20	mw=2,45

- Lektüre weiterer Literatur



n=16 mw=4,13

Fragen zu Kompetenzerwerb und -weiterentwicklung

Ich sehe mich in der Lage, eine typische Fragestellung des Gegenstandsbereiches dieser Lehrveranstaltung zu bearbeiten.



n=20 mw=3,50

Ich habe meine Arbeitstechniken durch den Besuch dieser Lehrveranstaltung verbessert.



n=21 mw=2,29

Ich habe den Eindruck, dass mich die Lehrveranstaltung ausreichend auf die Abschlussklausur (Zwischenprüfung) vorbereitet.



n=21 mw=2,76

Juristische Falllösungstechnik



n=20 mw=2,40

Allgemeine schriftliche Ausdrucksfähigkeit



n=20 mw=3,65

Selbständiges Arbeiten



n=20 mw=2,80

Ich habe den Eindruck, meinen Wissens- und Leistungsstand richtig einschätzen zu können.



n=20 mw=2,95

Auswertungsteil der offenen Fragen

Offene Kommentare zur Lehrveranstaltung

Was hat Ihnen an der Lehrveranstaltung besonders gut gefallen?

- - Aneignung von einer strategischen Fallbearbeitung
 - Erkennen von problematischen Prüfpunkten
 - zeitliches Management bzgl. der Fallbearbeitung
- Anregung zum Hinterfragen von vielen Dingen. Gute Erklärung und guter Vortrag. Sehr gut vertiefend zu Vorlesung.
- Detaillierte Fallbearbeitung, auf Fragen wird eingegangen, Tipps für die Klausur
- Die Erklärung der Fälle, die Lösungsskizzen, die Herangehensweise an die Erklärung
- Die Fälle werden ausführlich geklärt
- Die detaillierten Erläuterungen, die zum besseren Verständnis der Vorlesung geholfen haben.
- Die sympathische Umgehensweise von Frau Wagner, da sie sich nicht zögerte nach der Veranstaltung nochmals offene und auch persönliche Fragen zu beantworten, denn als Erstsemester hat man große Angst und dank ihr habe ich meine Angst überwunden :)
- Dozentin konnte gut erklären
- Fragen werden sehr kompetent und verständlich beantwortet
- Fälle werden ausführlich besprochen und es wird gut auf Fragen eingegangen.
- Gut strukturiert und gute Erklärungen der Themen
- Kompetenz der Dozentin; Falllösungstechnik wird Studierenden nahe gebracht
- Komplexe Themen werden sehr verständlich erklärt
- Mir hat besonders gut gefallen, dass uns Studenten die ausformulierten Lösungen in den Reader gestellt werden und wir somit die Fälle nachvollziehen können. Ich finde die Besprechungen immer sehr informativ und lehrreich, da auf eine gestellte Frage immer eine sofortige Antwort vorhanden ist.
- Sehr ausführliche Erklärung der Fälle, kompetente Lehrende, die auf Fragen der Studierenden eingeht und auch erläutert wie der Fall in einer Falllösung gelöst werden muss, problemorientierte Fälle, die an die Vorlesung anknüpfen
- Viele Fälle, die gut erklärt wurden und ausführliche Lösungen im Reader
Geht auf Fragen ein
- ausführliche Fallbesprechung
- die ausführlichen Besprechungen, gute Antworten auf Fragen
- hohe Motivation der Dozierenden
langsames verständliches Erklären
- kompetente Leiterin, sehr gutes Material, ausführliche Erklärung

Was würden Sie verbessern?

- - Zusammenfassen von Erkenntnissen aus erarbeiteten Fällen
- Ausführlichere Folien
- Die Benennung der Vorlesungsinhalte im Reader, war etwas unübersichtlich
- Gutachtenstil / ausformulierte Lösungen könnten häufiger geübt/gezeigt werden
- Langsam die Fälle erklären
- Manche Schritte kann ich manchmal nicht nachvollziehen, aber das liegt sicherlich nicht an der Dozentin, sondern an der Komplexität des Inhalt.
- Nichts
- Nichts.
- Schemata, wie welche Fallgruppen wie zu lösen sind online stellen; nicht nur in PPP auf konkreten Fall bezogen, sondern allgemeinen Lösungsweg
- Vielleicht 2 AGs, da Staatsrecht sehr komplex ist
- bessere Schemata/Übersichten Probeklausur
- Öfter Formulierungen besprechen zur Fallbearbeitung
- Übersichten für die verschiedenen Verfahren im Reader hochladen (nicht in der Powerpoint sondern als Schema)